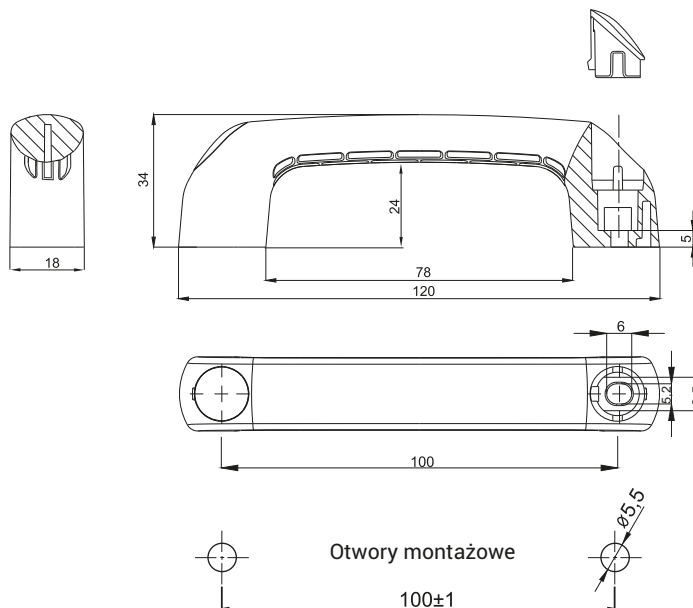


Uchwyt PA 4.444.001



KOLORY ZAŚLEPEK

01	czarny
02	niebieski
03	czerwony
04	zielony
05	żółty
06	szary



NR KATALOGOWY	MATERIAŁ	NOŚNOŚĆ UCHWYTU
4.444.001...	Poliamid PA6 GF30 RAL 9005	do 54 kg

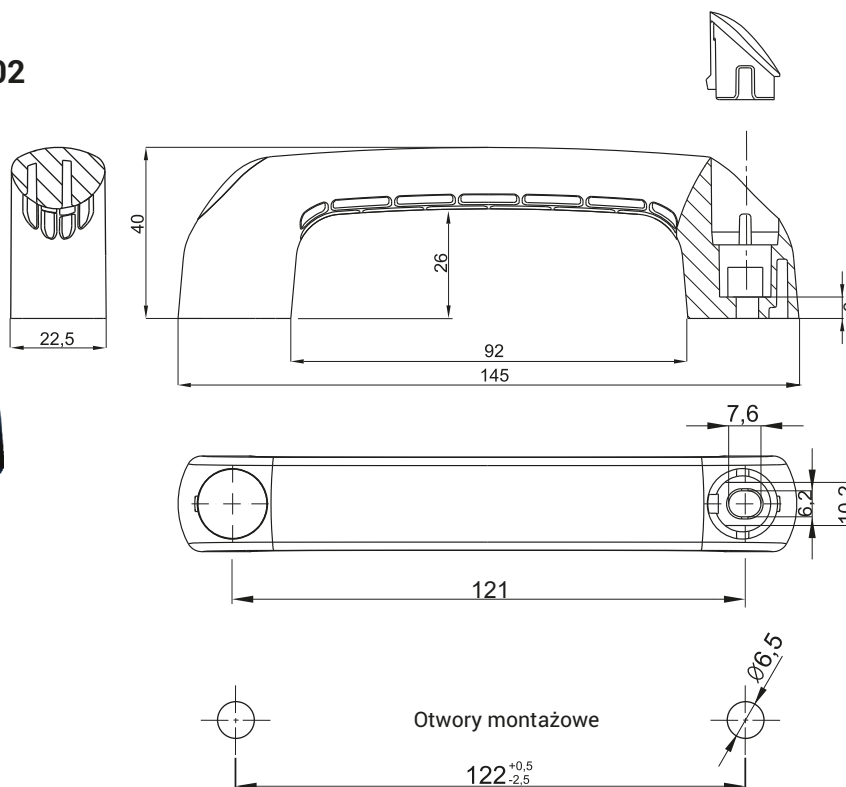
Uwaga: inna kolorystyka uchwytu na zamówienie

Uchwyt PA 4.444.002



KOLOR ZAŚLEPKI [C]

01	czarny
02	niebieski
03	czerwony
04	zielony
05	żółty
06	szary



Rozwiązanie konstrukcyjne pozwala na montaż uchwytu w otworach o rozstawie 120mm

NR KATALOGOWY	MATERIAŁ	NOŚNOŚĆ UCHWYTU
4.444.002...	Poliamid PA6 GF30 RAL 9005	do 54 kg

Uwaga: inna kolorystyka uchwytu na zamówienie

Jak zamawiać :

Nr katalogowy

Kolor zaślepki

4.444.001 — C

Śruby montażowe

	4.444.001 M5	4.444.002 M6
	DIN 933	
	DIN 7984	
	DIN 965	
	DIN 84	