

# Anleitung zur Inbetriebnahme für Car-Audio-Adapter

## 1. Vorwort

Sehr geehrter Kunde! Vielen Dank für Ihren Einkauf bei TME! Umweltbewusst übergeben wir Ihnen diese Kurzanleitung. Lesen sie diese sorgfältig durch, bevor Sie das Gerät benutzen. Besuchen Sie: [www.tme.eu](http://www.tme.eu)

Die Zeichnungen in der Kurzanleitung sind nur informativ und können von dem tatsächlichen Aussehen des Produktes abweichen. Grundlegende Eigenschaften bleiben jedoch unverändert.

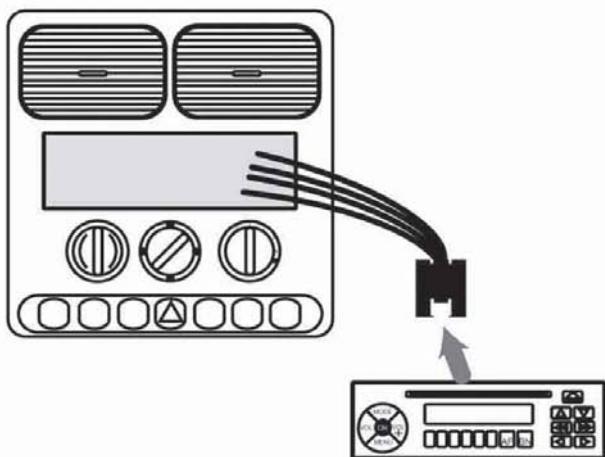
## 2. Bestimmung

Car-Audio-Adapter geeignet für ab Werk eingebaute Tonanlagen.

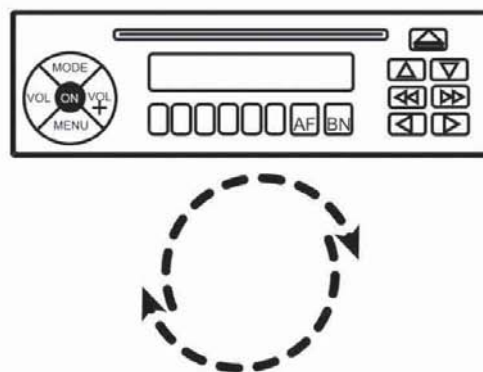
## 3. Einrichtung und Bedienung

- Vor dem Anschließen von der Stromversorgung trennen.
- Das Radio aus dem Armaturenbrett entfernen, um einen besseren Zugang zu den hinten angebrachten Anschlüssen zu bekommen.
- Die Stecker an die geeigneten Buchsen anschließen.
- Netzspannung einschalten.
- Bei Bedarf den Adapter neu konfigurieren.

1



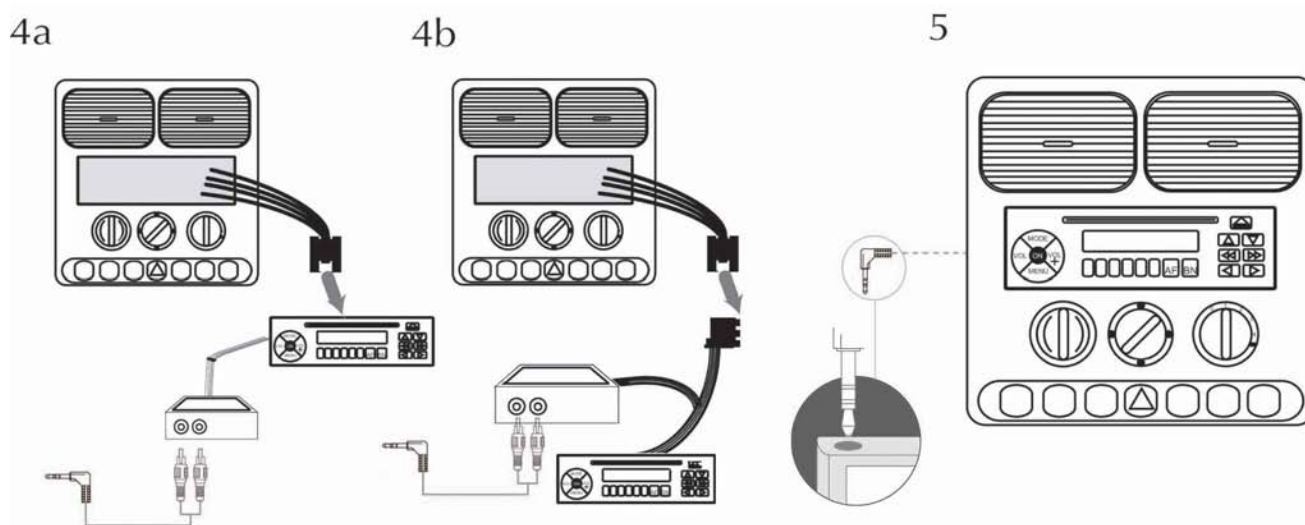
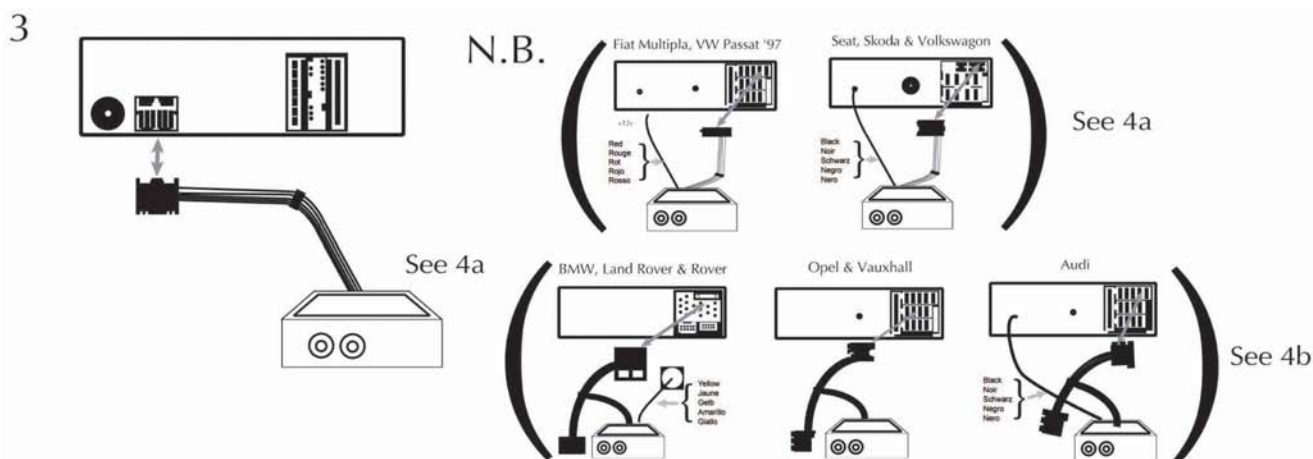
2



**TME Germany GmbH**

Humboldtstraße 2, 04105 Leipzig, Deutschland  
Tel. +49 341 2120340, Fax +49 341 21203429, [tme@tme-germany.de](mailto:tme@tme-germany.de), [www.tme.eu](http://www.tme.eu)

Registergericht Amtsgericht Leipzig, HRB 26464, Geschäftsführer: Adam Kuczyński, Andrzej Kuczyński  
USt-ID Nr.: DE273672317, Steuernummer 231/121/11638, Bankverbindung: ING-DIBA (BLZ500 210 00), Konto-nr 0010129591, IBAN: DE9050021000010129591, BIC (SWIFT): ING8DEFF



## 4. Vorsichtsmaßnahmen

- Nur an das KFZ-Netz mit 12V anschließen.
- Gehäuse nicht demontieren.
- Polarität beachten.
- Bestimmungsgemäß verwenden.
- Ersetzen Sie die Sicherung mit keiner von höherem Wert. Dies könnte zu Überhitzung, Beschädigung und Verletzungen inklusive Verbrennungen führen.
- Berühren Sie das Gerät nicht mit nassen Händen. Das nasse Gerät nicht berühren.
- Befestigen Sie die Antenne an der dazu geeigneten Karosserieöffnung mit Hilfe eines Montagekopfes. Bei Innenraumantennen befestigen Sie diese stabil an die Fensterscheibe oder das Armaturenbrett.
- Nicht an Stellen anbringen, wo das Gerät im Falle eines plötzlichen Bremsmanövers jemanden verletzen oder das Fahrzeugführen beeinträchtigen kann.
- Befestigen Sie das Gerät nicht an instabilen Stellen.



**TME Germany GmbH**

Humboldtstraße 2, 04105 Leipzig, Deutschland  
Tel. +49 341 2120340, Fax +49 341 21203429, tme@tme-germany.de, www.tme.eu

Registergericht Amtsgericht Leipzig, HRB 26464, Geschäftsführer: Adam Kuczyński, Andrzej Kuczyński  
USt-ID Nr.: DE273672317, Steuernummer 231/121/11638, Bankverbindung: ING-DIBA (BLZ500 210 00), Konto-nr 0010129591, IBAN: DE90500210000010129591, BIC (SWIFT): INGDEFF