

# Instrukcja uruchomieniowa dla urządzeń car audio - adapterów

## 1. Wstęp

Szanowny Kliencie! Dziękujemy za dokonanie zakupu w TME! W dbałości o środowisko przekazujemy Państwu tę skróconą instrukcję obsługi. Przed rozpoczęciem pracy z urządzeniem prosimy o uważne jej przeczytanie. Wejdź na: [www.tme.eu](http://www.tme.eu)

Rysunki zamieszczone w instrukcji skróconej to ilustracje poglądowe i mogą różnić się od rzeczywistego wyglądu przedmiotu. Nie zmienia to jednak ich podstawowych właściwości.

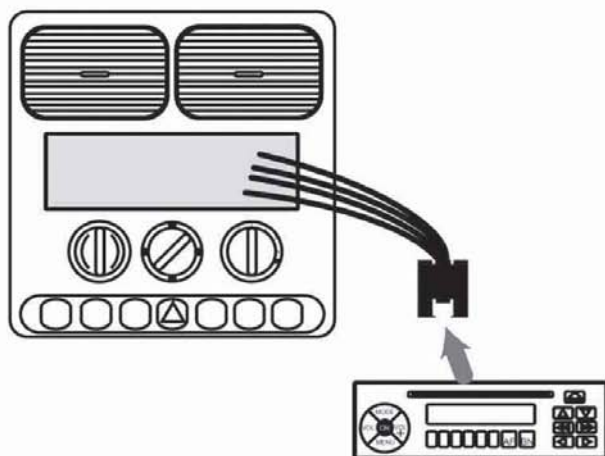
## 2. Przeznaczenie

Adaptory car audio przeznaczone dla fabrycznych zestawów nagłośnienia.

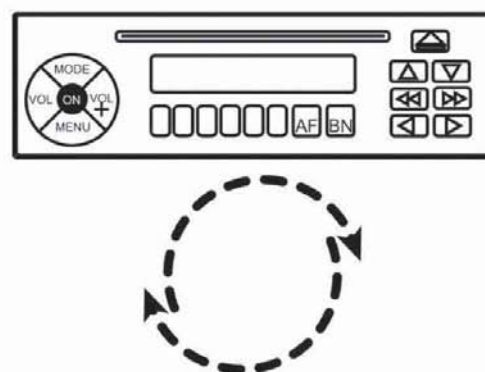
## 3. Przygotowanie do pracy i użytkowanie

- Przed przystąpieniem do podłączenia odłączyć zasilanie.
- Wyjąć radioodtwarzacz z deski rozdzielczej, aby uzyskać dostęp do tylnych złączy urządzenia.
- Podłączyć wtyki do odpowiednich gniazd.
- Włączyć zasilanie.
- W razie potrzeby skonfigurować adapter.

1



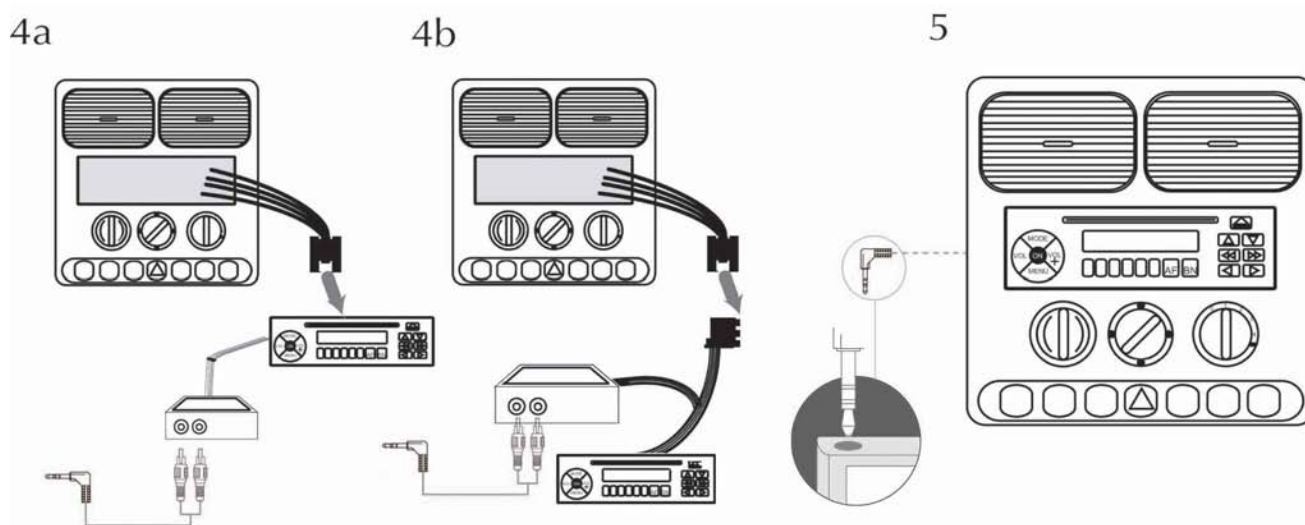
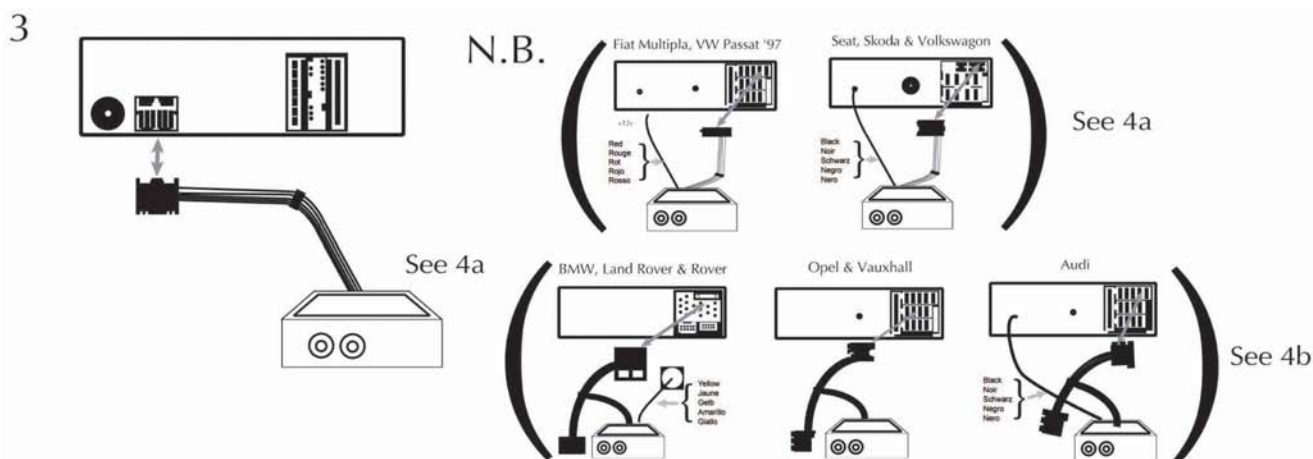
2



Transfer Multisort Elektronik Sp. z o.o.

Ustronna 41, 93-350 Łódź, Polska, tel. 42 645 54 00, fax 42 645 54 10, [tme@tme.pl](mailto:tme@tme.pl), [tme.pl](http://tme.pl)  
Adres do korespondencji: 90-951 Łódź 40, PO BOX 2071

NIP: 729-010-89-84, REGON: 473171710, Sąd Rejonowy dla Łodzi-Śródmieścia  
Nr KRS: 0000165815, Wysokość kapitału zakładowego: 3 300 000 PLN



## 4. Środki ostrożności

- Podłączać tylko do instalacji samochodowej o napięciu 12V.
- Nie rozbierać obudowy.
- Zachować polaryzację.
- Używać zgodnie z przeznaczeniem.
- Nigdy nie zastępować bezpiecznika innym o większej wartości. Może to powodować przegrzanie, zniszczenie oraz obrażenia wliczając w to oparzenia.
- Nie dotykaj urządzenia mokrymi rękoma. Nie dotykaj mokrego urządzenia.
- Zamontować antenę w przeznaczonym do tego otworze karoserii za pomocą głowki montażowej lub w przypadku anten wewnętrznych przykleić stabilnie do szyby lub deski rozdzielczej.
- Nie instaluj w miejscach gdzie urządzenie może kogoś zranić w przypadku gwałtownego zatrzymania pojazdu lub może przeszkadzać kierowcy w prowadzeniu pojazdu.
- Nie instaluj urządzenia w niestabilnych miejscach.



Transfer Multisort Elektronik Sp. z o.o.

Ustronna 41, 93-350 Łódź, Polska, tel. 42 645 54 00, fax 42 645 54 10, tme@tme.pl, tme.pl  
Adres do korespondencji: 90-951 Łódź 40, PO BOX 2071

NIP: 729-010-89-84, REGON: 473171710, Sąd Rejonowy dla Łodzi-Śródmieścia  
Nr KRS: 0000165815, Wysokość kapitału zakładowego: 3 300 000 PLN