

# Návod na uvedení zařízení car audio - adaptérů do provozu

## 1. Úvod

Vážený zákazníku! Děkujeme, že jste nakoupili v TME! S dbalostí o životní prostředí Vám poskytujeme tento zkrácený návod k obsluze. Prosíme, abyste si jej před zahájením práce se zařízením pozorně přečetli.

Podívejte se na [www.tme.eu](http://www.tme.eu).

Obrázky umístěné v tomto zkráceném návodu jsou ilustrační a mohou se lišit od skutečného vzhledu předmětu. To ale nemění jejich základní vlastnosti.

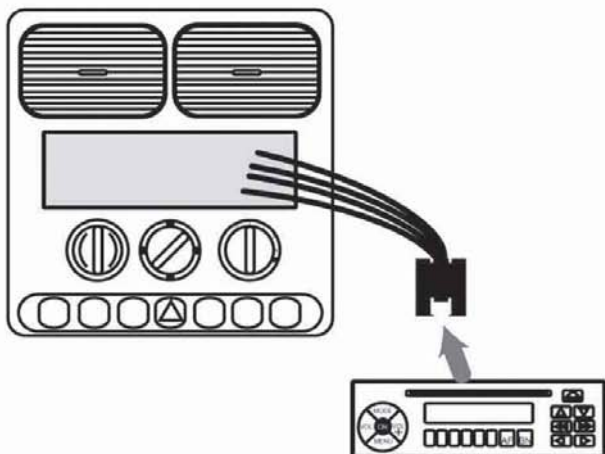
## 2. Určení

Adaptéry car audio jsou určeny pro tovární ozvučovací soupravy.

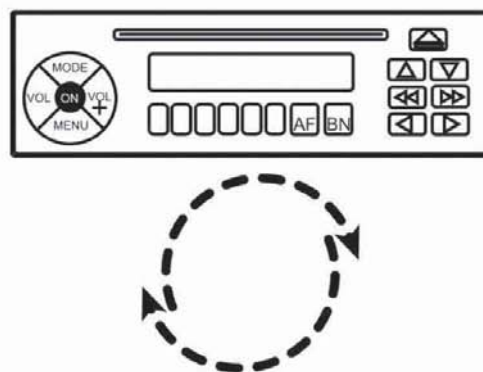
## 3. Příprava k práci a používání

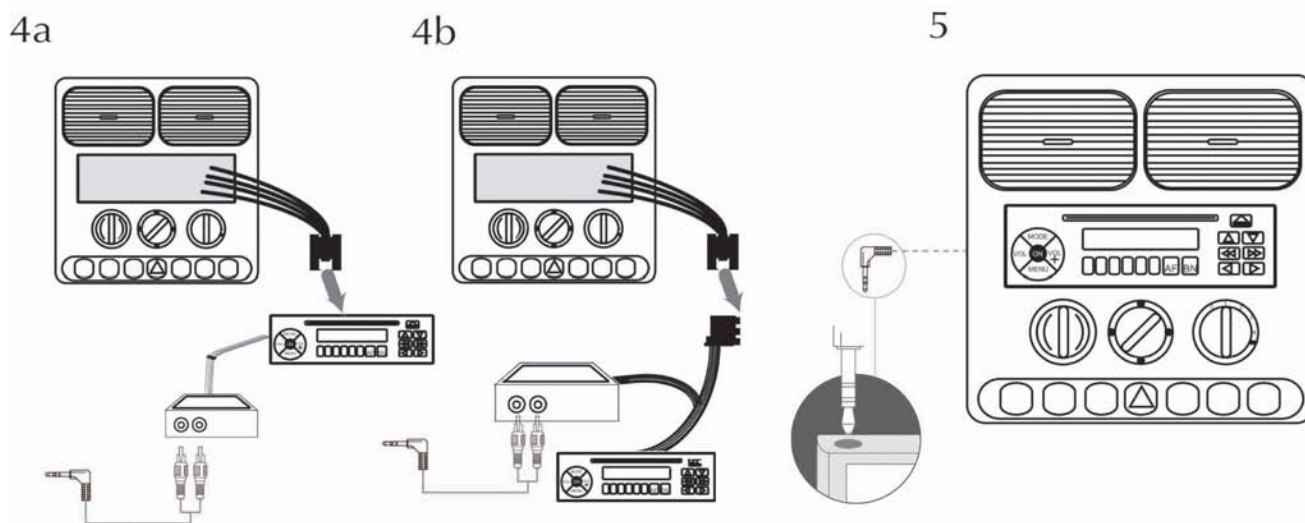
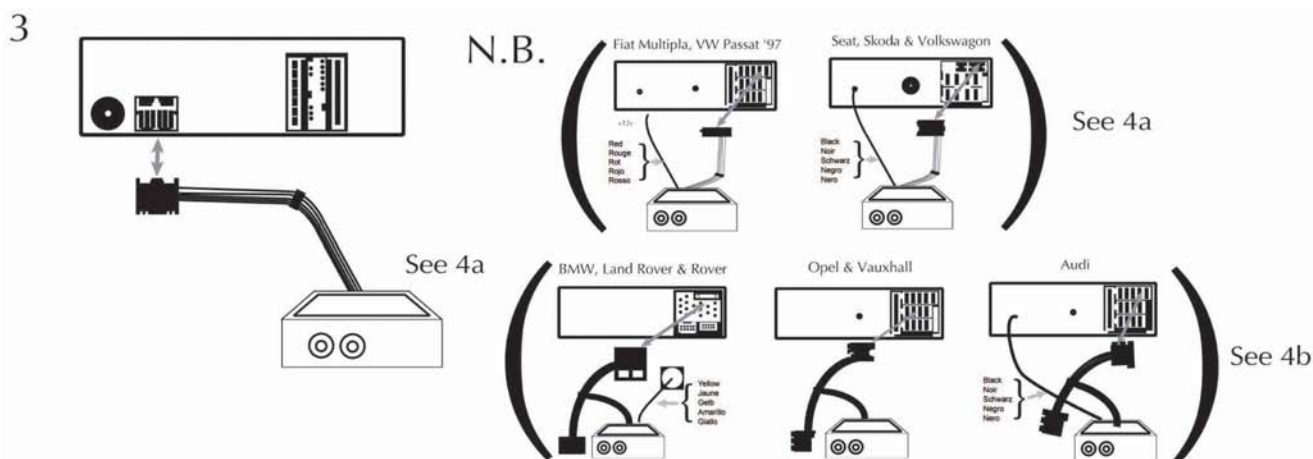
- Než začnete s připojováním, odpojte napájení.
- Vyjměte radiopřehrávač z přístrojové desky, abyste získali přístup k zadním konektorům zařízení.
- Zasuňte zástrčky do příslušných zásuvek.
- Zapněte napájení.
- V případě potřeby nakonfigurujte adaptér.

1



2





## 4. Bezpečnostní opatření

- Připojte pouze k automobilovému rozvodu s napětím 12 V.
- Kryty nerozebírejte.
- Dodržujte polaritu.
- Používejte v souladu s určením.
- Pojistku nikdy nenahrazujte jinou s větší hodnotou. Může to způsobit přehřátí, zničení a poranění včetně popálení.
- Nedotýkejte se zařízení mokřýma rukama. Nedotýkejte se mokrého zařízení.
- Anténu instalujte do otvoru k tomu určeného pomocí montážní hlavice nebo v případě interiérové antény ji pevně přilepte na sklo nebo přístrojovou desku.
- Neinstalujte do míst, kde může zařízení někoho zranit v případě prudkého zabrzdění vozidla nebo překážet řidiči v řízení vozidla.
- Zařízení neinstalujte do nestabilních míst.