

Návod na uvedenie do prevádzky pre príslušenstvo car-audio - adaptéry

1. Úvod

Vážený zákazník! Ďakujeme za nákupy v spoločnosti TME! V snahe o ochranu životného prostredia Vám dávame k dispozícii tento skrátený návod na obsluhu. Pred zahájením práce so zariadením sa, prosím, pozorne s ňou oboznámte. Navštívte tiež stránku www.tme.eu. V skrátenom návode na obsluhu sa nachádzajú ilustračné obrázky, ktoré sa môžu líšiť od skutočného vzhľadu zariadení. Nevplýva to však na ich základné vlastnosti.

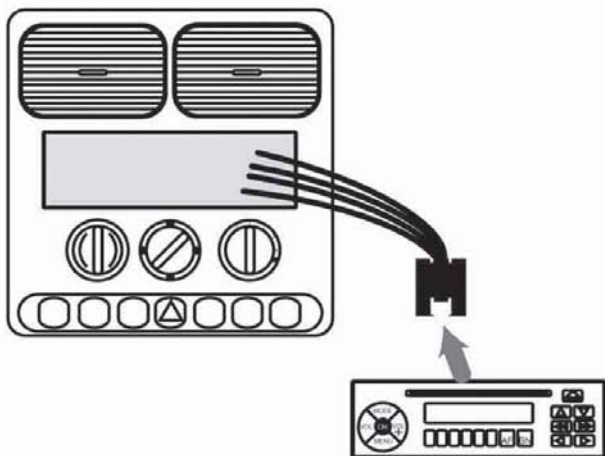
2. Účel zariadenia

Adaptéry car-audio určené pre originálne ozvučovací systémy.

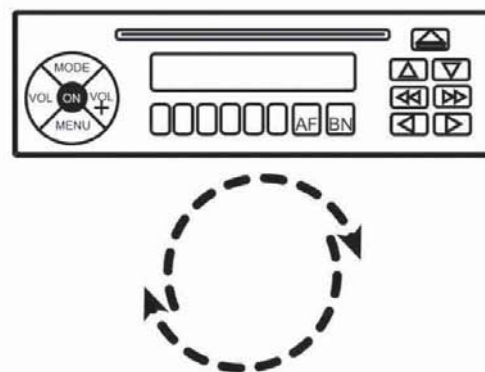
3. Príprava na prácu a prevádzku

- Pred zapojením odpojte napájanie.
- Z palubnej dosky vytiahnite rádioprehrávač, aby ste získali prístup k zadným konektorom zariadenia.
- Vidlice zapojte do príslušných konektorov.
- Zapnite napájanie.
- V prípade potreby nakonfigurujte adaptér.

1



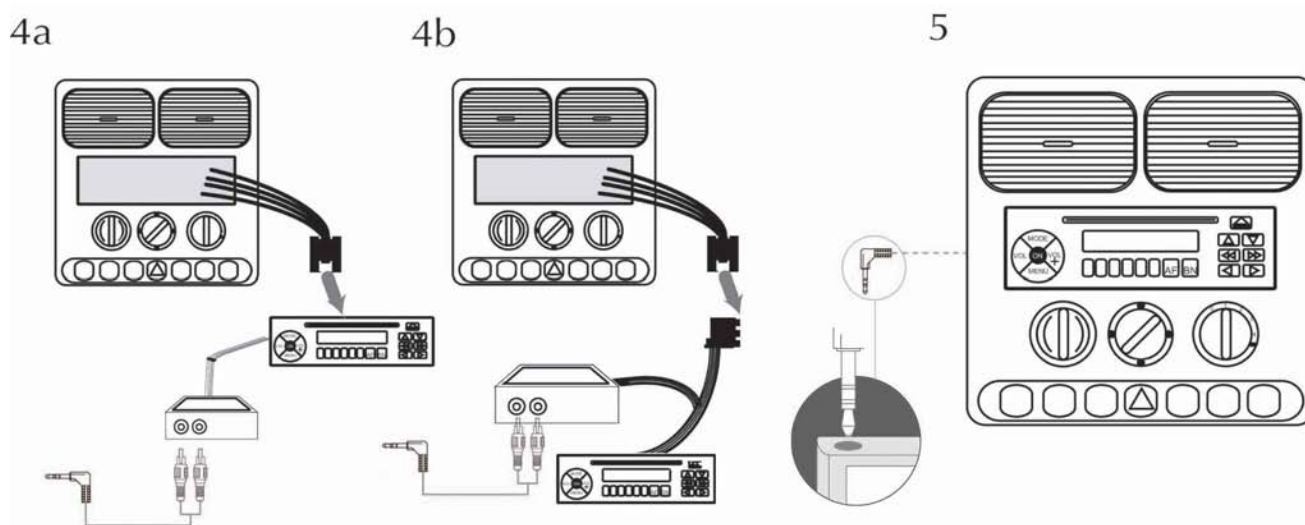
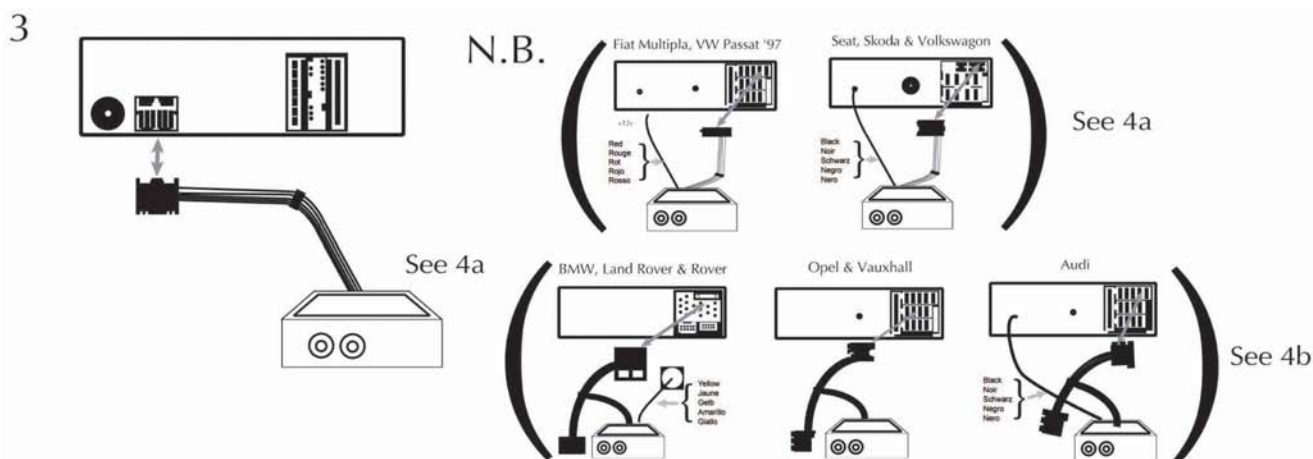
2



TME Slovakia, s.r.o.

Martina Rázusa 23A/8336, 010 01 Žilina, Slovenská republika
tel. +421 415 002 047, fax +421 415 643 420, tme@tme.sk, www.tme.sk

IČO: 45 241 791, DIČ: 2022913860, IČ DPH: SK2022913860



4. Bezpečnostné opatrenia

- Zapájajte len do elektrickej inštalácie s napätím 12 V.
- Nerozoberajte kryt zariadenia.
- Dodržujte polaritu.
- Zariadenie používajte výlučne na účely, na aké bolo určené.
- Nikdy nenahradzujte poistku inou s väčšou menovitou hodnotou prúdu. Môže viesť k prehriatiu alebo k zničeniu zariadenia a taktiež k telesným úrazom vrátane popálenia.
- Nedotýkajte sa zariadenia mokрыmi rukami. Nedotýkajte sa mokrého zariadenia.
- Anténu pomocou montážnej hlavice namontujte v otvore v karosérii určenom na tento účel, alebo v prípade vnútorných antén stabilne prilepte ku sklu alebo k palubnej doske.
- Zariadenie neinštalujte na miestach, kde by mohlo v prípade náhleho zastavenia vozidla niekoho zraniť, alebo kde by mohlo prekážať vodičovi pri riadení vozidla.
- Zariadenie neinštalujte na nestabilných miestach.



TME Slovakia, s.r.o.

Martina Rázusa 23A/8336, 010 01 Žilina, Slovenská republika
tel. +421 415 002 047, fax +421 415 643 420, tme@tme.sk, www.tme.sk

IČO: 45 241 791, DIČ: 2022913860, IČ DPH: SK2022913860