



Skříň pro řadové svorkovnice

ALR 3616-L

ALR 3616-L

Skříň pro řadové svorkovnice

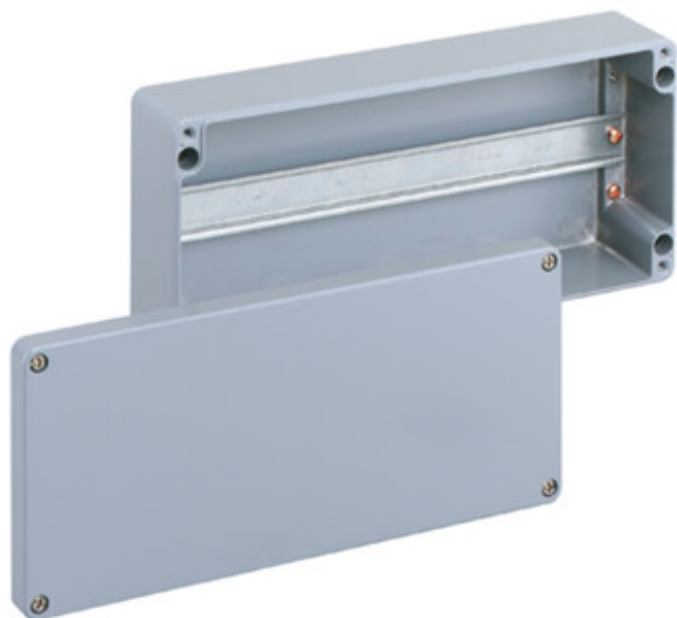
PŘÍZPŮSOBITELNÉ

360 x 160 x 91 mm

Obj. č.: 16091301

Skříň pro řadové svorkovnice - průmyslová kvalita - hliník, povrchová úprava práškovým lakováním, stříbrošedá RAL 7001

bez svorek, s NS 35



Technické údaje

Rozměry

šířka:	360 mm
Délka:	160 mm
Výška:	91 mm

Materiál:

Krabice:	Hliník Si 12, šedostříbrná, jako RAL 7001
Víko:	Hliník Si 12, šedostříbrná, jako RAL 7001
Těsnění:	Polyuretan
Materiál:	Hliník

Příslušenství

AL ALS-gro - Sada vnějších spon

AL ASS - Sada vnějších závěsů



Skříň pro řadové svorkovnice

ALR 3616-L

Ostatní atributy

Krytí:	IP66 - podle EN 60529 / DIN VDE 0470-1
Odolnost proti nárazu:	IK09 podle DIN EN 50102/ VDE 0470 část 100
Bez těžkých kovů:	Ano
Neobsahuje PVC:	Ano
Neobsahuje silikon:	Ano
Přívody vedení:	Ne
Vhodné pro vnější použití:	Ano
Max. rel. vlhkost vzduchu při 25° C (krátkodobě):	95%
Max. rel. vlhkost vzduchu při 40 °C:	50%
Okolní teplota (24 hod):	60 °C
Okolní teplota (max.):	75 °C
Okolní teplota (min.):	-35 °C
Osazení:	DIN lišta NS 35