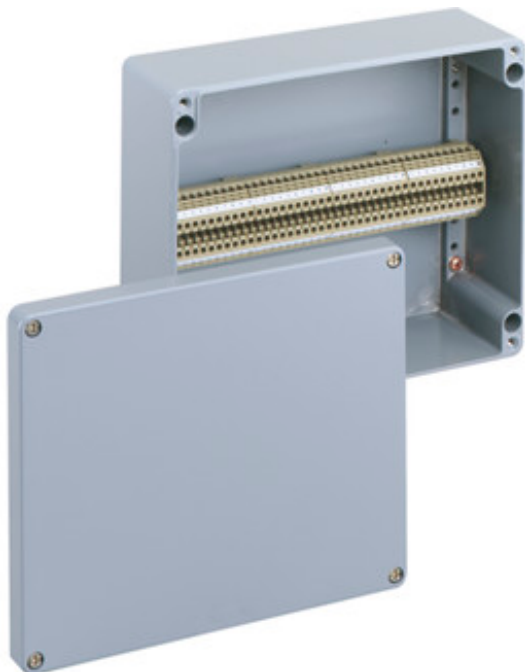




Skříň pro řadové svorkovnice

ALR 2823-4²



ALR 2823-4²

Skříň pro řadové svorkovnice

PŘÍZPŮSOBITELNÉ

280 x 230 x 111 mm

Obj. č.: 16041501

Skříň pro řadové svorkovnice - průmyslová kvalita - hliník, povrchová úprava práškovým lakováním, stříbrošedá RAL 7001

osazeno 40 šroubovými svorkami 4 mm²

IP66

IK09



Technické údaje

Rozměry

šířka:	280 mm
Délka:	230 mm
Výška:	111 mm

Materiál:

Krabice:	Hliník Si 12, šedostříbrná, jako RAL 7001
Víko:	Hliník Si 12, šedostříbrná, jako RAL 7001
Těsnění:	Polyuretan
Materiál:	Hliník

Příslušenství

AL ALS-gro - Sada vnějších spon

AL ASS - Sada vnějších závěsů



Skříň pro řadové svorkovnice

ALR 2823-4²

Ostatní atributy

Krytí:	IP66 - podle EN 60529 / DIN VDE 0470-1
Odolnost proti nárazu:	IK09 podle DIN EN 50102/ VDE 0470 část 100
Bez těžkých kovů:	Ano
Neobsahuje PVC:	Ano
Neobsahuje silikon:	Ano
Vhodné pro vnější použití:	Ano
Přívody vedení:	Ne
Max. rel. vlhkost vzduchu při 25° C (krátkodobě):	95%
Max. rel. vlhkost vzduchu při 40 °C:	50%
Okolní teplota (24 hod):	60 °C
Okolní teplota (max.):	75 °C
Okolní teplota (min.):	-35 °C
Osazení:	šroubové svorky
počet svorek:	40 Ks
Průřez vodiče:	4 mm ²