



## REIHENKLEMMENGEGHÄUSE

# ALR 1808-4<sup>2</sup>

## ALR 1808-4<sup>2</sup>

### Reihenklemmengehäuse

#### INDIVIDUALISIERBAR

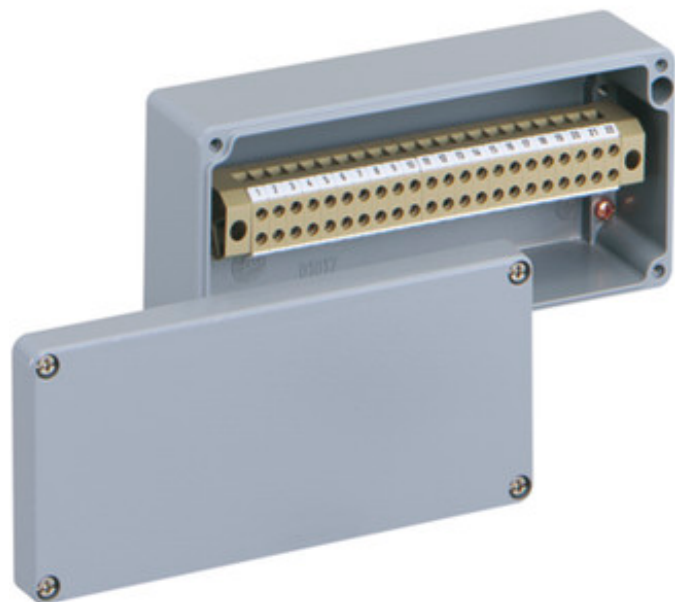
175 x 80 x 57 mm

Artikelnummer: 16040701

Reihenklemmengehäuse in kompakter Bauform - Industrie Qualität - Aluminium, pulverlackbeschichtet, silbergrau RAL 7001, bestückt mit 22-poliger Blockklemme 0,2-4 mm<sup>2</sup> (Schraubanschluss)

IP66

IK09



## Technische Daten

### Abmessungen

Breite:	175 mm
Länge:	80 mm
Höhe:	57 mm

### Werkstoff:

Kasten:	Aluminium Si 12, silbergrau, ähnlich RAL 7001
Deckel:	Aluminium Si 12, silbergrau, ähnlich RAL 7001
Dichtung:	Polyurethan

## Zubehör

AL ALS-kl - Aussenlaschenset

### Umgebungsbedingungen

Max. rel. Luftfeuchte bei 25° C (kurzfristig):	95%
Max. rel. Luftfeuchte bei 40° C:	50%
Umgebungstemp. (24 Stunden):	60 °C
Umgebungstemp. (maximal):	75 °C
Umgebungstemp. (minimal):	-35 °C



---

REIHENKLEMMENGEGÄUSE

# ALR 1808-4<sup>2</sup>

---

## Weitere Eigenschaften

Schutzart:	IP66 - nach EN 60529 / DIN VDE 0470-1
Schlagfestigkeit:	IK09 nach DIN EN 50102 / VDE 0470 Teil 100
Schwermetallfrei:	Ja
PVC-frei:	Ja
Silikonfrei:	Ja
Leitungseinführungen:	Nein
Geeignet für Aussenanwendung:	Ja
Bestückung:	Schraubklemme
Anzahl Klemmen:	1 Stück
Anzahl der Klemmstellen:	22
Leiterquerschnitt:	4 mm <sup>2</sup>