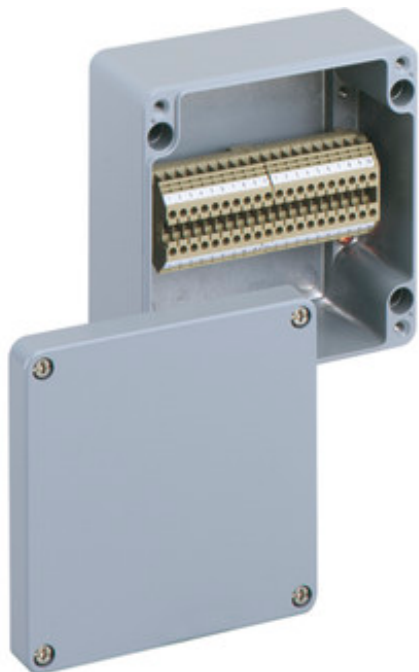




REIHENKLEMMENGEGHÄUSE

ALR 1616-4²



ALR 1616-4²

Reihenklemmengehäuse

INDIVIDUALISIERBAR

160 x 160 x 91 mm

Artikelnummer: 16041101

Reihenklemmengehäuse - Industrie Qualität - Aluminium, pulverlackbeschichtet, silbergrau RAL 7001

bestückt mit 20 Schraubklemmen 4 mm²

IP66

IK09



Technische Daten

Abmessungen

Breite:	160 mm
Länge:	160 mm
Höhe:	91 mm

Werkstoff:

Kasten:	Aluminium Si 12, silbergrau, ähnlich RAL 7001
Deckel:	Aluminium Si 12, silbergrau, ähnlich RAL 7001
Dichtung:	Polyurethan

Zubehör

AL ALS-gro - Aussenlaschenset

AL ASS - Aussenscharnierset

Umgebungsbedingungen

Max. rel. Luftfeuchte bei 25° C (kurzfristig): 95%

Max. rel. Luftfeuchte bei 40° C: 50%

Umgebungstemp. (24 Stunden): 60 °C

Umgebungstemp. (maximal): 75 °C

Umgebungstemp. (minimal): -35 °C



REIHENKLEMMENGEGÄUSE

ALR 1616-4²

Weitere Eigenschaften

Schutzart:	IP66 - nach EN 60529 / DIN VDE 0470-1
Schlagfestigkeit:	IK09 nach DIN EN 50102 / VDE 0470 Teil 100
Schwermetallfrei:	Ja
PVC-frei:	Ja
Silikonfrei:	Ja
Leitungseinführungen:	Nein
Geeignet für Aussenanwendung:	Ja
Bestückung:	Schraubklemmen
Anzahl Klemmen:	20 Stück
Leiterquerschnitt:	4 mm ²