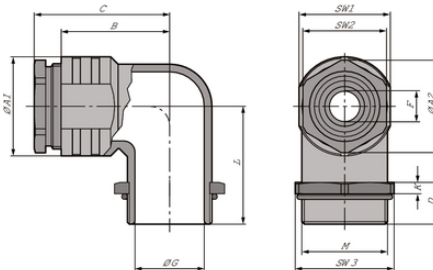


SKINDICHT® RWV-M

SKINDICHT® RWV-M, corrosion-resistant, metric angled gland plastic/metal, sealed by incised sealing ring



Temperaturbeständig



Kontaktdonsenhet med standardkåpa



Utrymmeskrav



Korrosionsbeständig

Fördelar

Dragavlastning
Tätad med infasad packning
Korrosionsbeständig
Minskning av installationsdjup
Tålig mot havsvatten

Användningsområden

Vinklade förskruvningar används i områden där kablar måste ledas parallellt med kapslingens vägg.
Tillverkning av elmotorer
Maskin- och maskinutrustningstillverkning
Anläggningsteknik
Ljus- och ljudapplikationer

Design

Metrisk anslutningsgänga enligt DIN EN 60423
Grund för tekniska uppgifter DIN IEC 62444

SKINDICHT® RWV-M

Övrigt

Kontramutter som ska användas: SKINDICHT® SM-M

Tekniska data

Klassificering ETIM 5:	ETIM 5.0 Class-ID: EC000441 ETIM 5.0 Class-Description: Kabelförskruvning
Klassificering ETIM 6:	ETIM 6.0 Class-ID: EC000441 ETIM 6.0 Class-beskrivning: Kabelskruvförband
Material:	Material: gjutlegering i zink, förnicklad Tryckskruv och sexkantmutter: förnicklad mässing Tätningssring med infasning: CR / NBR O-ring: NBR
Skyddsklass:	IP 55
Temperaturområde:	-20 °C till +100 °C

Observera

Fotografierna och ritningar/grafik är inte i skala och motsvarar inte detaljerade bilder av respektive produkt.

Priser som visas i artikeltabeller innan du loggar in är bruttopriser. Exklusive koppartillägg för kabel. Ditt nettopris visas först efter inloggning i Kassan.

Detaljerad information om det totala priset inkl. fraktkostnad samt eventuella tillägg och avgifter visas först i Kassan i steget Prisinformation.

SKINDICHT® RWV-M

Art nr	Benämning/ storlek	Kabeldiamet er Ø (mm)	L	SW1	Ø A1	SW2	Ø A2	Ø G	Höjd (mm)	Total längd, C (mm)	Gångans längd, D (mm)	SW3
SKINDICHT® RWV-M												
52107800	M 12 x 1,5	5	20,5	14	16	12	13,2	8	5	26,1	11,5	17
52107810	M 16 x 1,5	9 - 3	23,5	18	20	16	17,6	12	5	28,6	11,5	22
52107820	M 20 x 1,5	13 - 4	28,5	22	24	20	22,2	15	5	35,1	12,5	27
52107830	M 25 x 1,5	17,5 - 8,5	31	27	29	25	27,5	20	5	38,1	13,5	32
52107840	M 32 x 1,5	25 - 16	33	34	36	32	35,2	27	5	44,6	13,5	41
52107850	M 40 x 1,5	32 - 23	43	42	45	40	43,5	35	5	53,1	15,5	46

Senaste uppdatering (09.04.2018)

©2018 Lapp Group - all rights reserved.

Produktsvar <http://miltronicsweden.lappgroup.com>

Du kan hitta den aktuella tekniska data i motsvarande datablad.

PN 0456 / 02_03.16