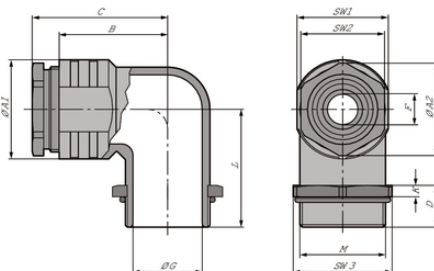


SKINDICHT® RWV-M

SKINDICHT® RWV-M, устойчивый к коррозии метрический угловой кабельный сальник из пластика/металла, уплотнение с использованием уплотнительного кольца с насечкой



Расширенный температурный диапазон



Штекер со стандартным корпусом



Место для монтажа



Стойкий к коррозии

Преимущества

Разгрузка от натяжения

Герметизация благодаря уплотнительному кольцу с насечкой

Стойкий к коррозии

Уменьшенная конструктивная высота

Стойкие к морской воде

Области применения

Угловые кабельные вводы применяются в том случае, когда кабели и провода должны быть проложены параллельно вдоль стенки корпуса.

Производство электрических двигателей

Машино- и станкостроение

Производство промышленного оборудования

Для техники проведения массовых мероприятий

Конструкция

Метрическая соединительная резьба в соответствии с EN 50262

Техническая информация на основе DIN IEC 62444

SKINDICHT® RWV-M

Примечание

Подходящая контргайка SKINDICHT® SM-M

Technical Data

Классификация ETIM 5:

ETIM 5.0 Class-ID: EC000441

ETIM 5.0 Class-Description: кабельный ввод с резьбой

Классификация ETIM 6:

Обозначение класса ETIM 6.0: EC000441

Описание класса ETIM 6.0: Кабельный ввод

Материал:

Корпус: цинковое литьё под давлением, покрытый никелем

Нажимная гайка и 6-ти гранная гайка: латунь, покрытая никелем

Уплотнитель с насечкой: CR/NBR

(хлоропеновая/бутадиеновая резина)

О-кольцо: NBR (бутадиеновая резина)

Класс защиты:

IP 55

Температурный диапазон:

от -20 °C до +100 °C

Note

Фотографии и иллюстрации представлены не в точном масштабе и не являются точными до подробностей иллюстрациями соответствующих изделий.

Указаны «чистые» цены без учета НДС и надбавок. Продажа юридическим лицам.



SKINDICHT® RWV-M

Артикул	Обозначение/Размер	Диапазон зажима ØF, мм	L	SW1	Ø A1	SW2	Ø A2	Ø G	Высота, мм	Общая длина C, мм	Длина резьбы D, мм	SW3
SKINDICHT® RWV-M												
52107800	M 12 x 1,5	5.0	20,5	14.0	16	12.0	13,2	8.0	5.0	26.1	11,5	17
52107810	M 16 x 1,5	9.0 - 3.0	23,5	18.0	20	16.0	17,6	12.0	5.0	28.6	11,5	22
52107820	M 20 x 1,5	13.0 - 4.0	28,5	22.0	24	20.0	22,2	15.0	5.0	35.1	12,5	27
52107830	M 25 x 1,5	17.5 - 8.5	31	27.0	29	25.0	27,5	20.0	5.0	38.1	13,5	32
52107840	M 32 x 1,5	25.0 - 16.0	33	34.0	36	32.0	35,2	27.0	5.0	44.6	13,5	41
52107850	M 40 x 1,5	32.0 - 23.0	43	42.0	45	40.0	43,5	35.0	5.0	53.1	15,5	46

Last Update (09.04.2018)

©2018 Lapp Group - Technical changes reserved

Product Management www.lappkabel.de

You can find the current technical data in the corresponding data sheet.

PN 0456 / 02_03.16