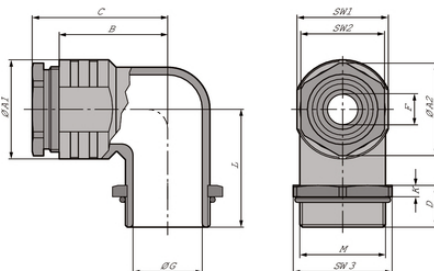


SKINDICHT® RWV-M

SKINDICHT® RWV-M kątowna dławnica kablowa, metryczna, z tworzywa sztucznego/metalu, odporna na korozję, z naciętym pierścieniem uszczelniającym



Odporność na temperaturę



Złącze ze standardową obudową



Wymagana przestrzeń



Odporność na korozję

Korzyści

Odciążenie

Uszczelnienie pierścieniem uszczelniającym z nacięciami

Odporność na korozję

Zmniejszenie wysokości montażowej

Wytrzymałość na działanie wody morskiej

Zakres zastosowania

Dławnice kątowne sprawdzą się wszędzie tam, gdzie kable i przewody mają przebiegać możliwie równolegle do ścianki obudowy

Napędy

Budowa maszyn i aparatury przemysłowej

Budowa instalacji przemysłowych

Aplikacje oświetleniowe i nagłośnieniowe

Budowa produktu

Metryczny gwint przyłączeniowy zgodny z DIN EN 60423

Bazowe informacje techniczne DIN IEC 62444

SKINDICHT® RWV-M

Uwaga

Przeciwnakrętki w grupie SKINDICHT® SM-M

Dane techniczne

Klasyfikacja:

ETIM 5.0 Class-ID: EC000441

Opis klasy ETIM 5.0: Dławnica kablowa

Materiał:

Korpus: ciśnieniowy odlew cynkowy, niklowany

Śruba dociskowa i nakrętka sześciokątna: mosiądz niklowany

Pierścień uszczelniający z nacięciem: CR/NBR

O-ring: NBR

Stopień ochrony:

IP 55

Zakres temperatury:

Od -20°C do +100°C

Wskazówka

Fotografie nie mogą być używane do wymiarowania oraz nie stanowią szczegółowego odwzorowania przedstawionych produktów.

Podane ceny to ceny netto bez podatku VAT i dodatkowych opłat. Sprzedaż klientom biznesowym.

**SKINDICHT® RWV-M**

Numer katalogowy	Oznaczenie produktu/rozmiar	Zakres dławionych średnic ØF [mm]	L	Rozmiar klucza SW1 [mm]	Ø A1	Rozmiar 2	Ø A2	Ø G	Wysokość [mm]	Długość całkowita C [mm]	Długość gwintu [mm]	Rozmiar klucza SW3 [mm]
SKINDICHT® RWV-M												
52107800	M 12 x 1,5	5	20,5	14	16	12	13,2	8	5	26,1	11,5	17
52107810	M 16 x 1,5	9 - 3	23,5	18	20	16	17,6	12	5	28,6	11,5	22
52107820	M 20 x 1,5	13 - 4	28,5	22	24	20	22,2	15	5	35,1	12,5	27
52107830	M 25 x 1,5	17,5 - 8,5	31	27	29	25	27,5	20	5	38,1	13,5	32
52107840	M 32 x 1,5	25 - 16	33	34	36	32	35,2	27	5	44,6	13,5	41
52107850	M 40 x 1,5	32 - 23	43	42	45	40	43,5	35	5	53,1	15,5	46

Ostatnia aktualizacja (09.04.2018)

©2018 Lapp Group - all rights reserved.

Zarządzanie produktem <http://appoland.lappgroup.com>

Aktualne dane w pliku Dane techniczne.

PN 0456 / 02_03.16