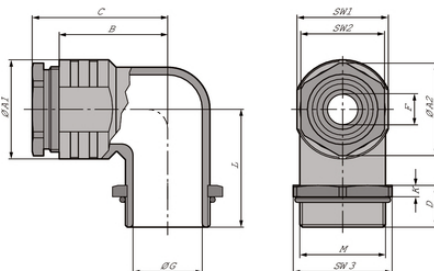


SKINDICHT® RWV-M

SKINDICHT® RWV-M, prensaestopas acodado métrico , resistente a la corrosión, poliamida/metal, sellado con anillo obturador adaptable



Resistente a temperaturas



Conector con carcasa estándar



Ahorro de espacio



Resistente a la corrosión

Beneficios

Protección frente a descarga de tracción

Sellado por anillo adaptable

Resistente a la corrosión

Reducción de altura de instalación

Resistente al agua marina

Ámbito de uso

Los prensaestopas angulares se utilizan cuando los cables tienen que ir paralelos a la pared de la carcasa.

Construcción de motores eléctricos

Construcción de maquinaria y aparatos

Ingeniería de planta

Aplicaciones de luz y sonido

Composición de producto

Tuerca métrica según DIN EN 60423

Basado en la información técnica de la DIN IEC 62444

SKINDICHT® RWV-M**Aviso**

Utilizar contratuerca para SKINDICHT® SM-M

Datos técnicos

Clasificación ETIM 5:

ETIM 5.0 Class-ID: EC000441

Descripción de clase ETIM 5.0: prensaestopas

Clasificación ETIM 6:

ETIM 6.0 Class-ID: EC000441

ETIM 6.0 Class-Description: Prensaestopas

Material:

Cuerpo: cinc fundido a presión, niquelado

Tornillo de compresión/tuerca hexagonal: latón niquelado

Junta de sellado adaptable: CR/NBR

Junta tórica: NBR

Grado de protección::

IP 55

Rango de temperaturas:

-20 °C a +80 °C

Nota

Las fotografías e imágenes no son a escala ni deben considerarse representaciones fieles de los respectivos productos.

Precios netos sin IVA ni recargos. Venta a clientes profesionales.



SKINDICHT® RWV-M

Referencia	Denominación de pieza/tamaño	Alcance de sujeción ØF mm	L	SW1	Ø A1	SW2	Ø A2	Ø G	Altura mm	Longitud media C mm	Longitud roscada D mm	SW3
SKINDICHT® RWV-M												
52107800	M 12 x 1,5	5	20,5	14	16	12	13,2	8	5	26,1	11,5	17
52107810	M 16 x 1,5	9 - 3	23,5	18	20	16	17,6	12	5	28,6	11,5	22
52107820	M 20 x 1,5	13 - 4	28,5	22	24	20	22,2	15	5	35,1	12,5	27
52107830	M 25 x 1,5	17,5 - 8,5	31	27	29	25	27,5	20	5	38,1	13,5	32
52107840	M 32 x 1,5	25 - 16	33	34	36	32	35,2	27	5	44,6	13,5	41
52107850	M 40 x 1,5	32 - 23	43	42	45	40	43,5	35	5	53,1	15,5	46