

| | | |
|--------------------------|------------------------|---|
| 52020513 | DATENBLATT |  |
| Gültig ab: 03.07.2018 | SKINDICHT® WN-M | |

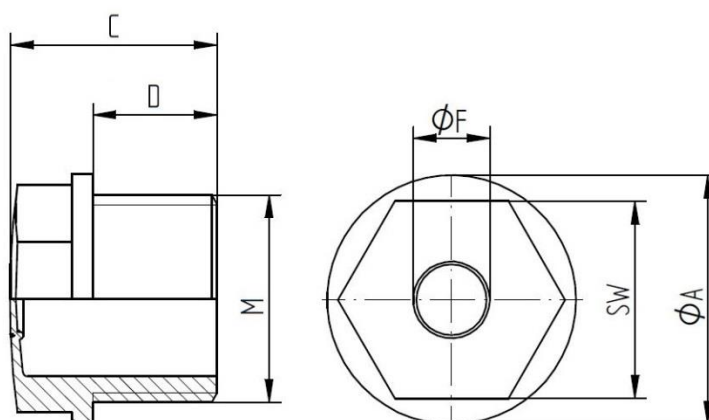
SKINDICHT® WN-M geschlossen, für die einfache Kabeldurchführung ohne Zugentlastung mit durchstoßbarer Membrane aus elastischem Kunststoff.
Beständig gegen Säuren, Laugen Alkohole, sehr gute elektrische und dielektrische Eigenschaften.



Technische Merkmale:

| | |
|-------------------|-----------------------------------|
| Anschlussgewinde | M16x1,5 bis M63x1,5 nach EN 60423 |
| Material | Polyethylen |
| Zugfestigkeit | 18-30 N/mm |
| Schutzart | IP54 nach EN 60529 |
| Temperaturbereich | -30° C bis +80° C |
| Farbe | RAL 7035 lichtgrau |

Norm-Referenzen:



| M | SW [mm] | Ø A [mm] | C [mm] | D [mm] | Ø F [mm] | | Artikel-Nr. |
|---------|---------|----------|--------|--------|----------|------|-------------|
| | | | | | min | max | |
| M16x1,5 | 15 | 20 | 17 | 10 | 5 | 10 | 52020513 |
| M20x1,5 | 19 | 24 | 20 | 12 | 8 | 13,5 | 52020523 |
| M25x1,5 | 24 | 28 | 22 | 12 | 9 | 16 | 52020533 |
| M32x1,5 | 30 | 37 | 25 | 14 | 11 | 22 | 52020543 |
| M40x1,5 | 37 | 45 | 28 | 16 | 17 | 24 | 52020553 |
| M50x1,5 | 46 | 55,5 | 31 | 18 | 22 | 35 | 52020563 |
| M63x1,5 | 56 | 68,5 | 35 | 20 | 24 | 43 | 52020573 |

Weitere Angaben entnehmen Sie bitte unserem aktuellen Katalog.
Bei Beständigkeitsfragen über aggressive Medien oder bestimmte Öle kann unser Labor Sie gerne beraten.

| | | |
|---|---------------------------------------|---------------|
| Ersteller: T. Dvoulety /PDP Freigegeben: DAMU1/PDP | Dokument: DB52020513DE Version: 02 | Seite 1 von 1 |
|---|---------------------------------------|---------------|