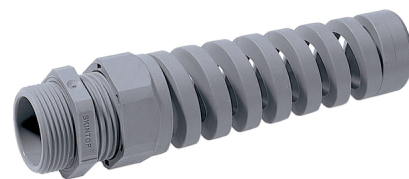


## SKINTOP® BS

SKINTOP® BS dławnica kablowa z poliamidu z ochroną przed gięciem i zaginaniem do ochrony przewodów giętkich i ruchomych części maszyn



Dobra odporność chemiczna



Duże zakresy zaciskania



Odporność na uszkodzenia mechaniczne



Optymalne odciążenie



Odporność na temperaturę



Liczne certyfikaty zatwierdzające

### Zakres zastosowania

Przewody do urządzeń elektrycznych i maszyn, stosowane w standardowych połączeniach ruchomych muszą być zabezpieczone przed nadmiernym zginaniem według VDE 0700-1

Urządzenia ręczne

Robotyka

Aplikacje oświetleniowe i nagłośnieniowe

Ruchome części maszyn

### Korzyści

Niezawodna ochrona przed gięciem

Zabezpiecza przewody przed pękaniem

Niezawodność działania

Do ochrony przewodów giętkich

### Budowa produktu

Gwint przyłączeniowy PG

### Normy i aprobaty

Nr pliku UL E79903

### Uwaga

Pasujące akcesoria, patrz SKINTOP® z gwintem PG - akcesoria

Przeciwnakrętki w grupie SKINTOP® GMP-GL

Na życzenie wersja SKINTOP® BSR z wkładem redukcyjnym do dławienia przewodów o mniejszych średnicach

### Dane techniczne

Uwaga:

Wymiary montażowe i momenty dokręcania: patrz tabela T21

Klasyfikacja:

ETIM 5.0 Class-ID: EC000441

Opis klasy ETIM 5.0: Dławnica kablowa

Kolor:

RAL 7001 srebrnoszary

RAL 9005 czarny/odporny na działanie promieniowania UV

Materiał:

Korpus: poliamid

Uszczelnienie: CR

Stopień ochrony:

IP 68 - 5 bar

Zakres temperatury:

Od -20°C do +100°C

**SKINTOP® BS****Wskazówka**

Fotografie nie mogą być używane do wymiarowania oraz nie stanowią szczegółowego odwzorowania przedstawionych produktów.

**SKINTOP® BS**

| Numer artykułu           | Oznaczenie produktu/<br>rozmiar | Zakres dławionych<br>średnic ØF [mm] | Rozmiar klucza SW<br>[mm] | Długość całkowita C<br>[mm] | Długość gwintu [mm] | Liczba sztuk w opako-<br>waniu |
|--------------------------|---------------------------------|--------------------------------------|---------------------------|-----------------------------|---------------------|--------------------------------|
| SKINTOP® BS srebrnoszary |                                 |                                      |                           |                             |                     |                                |
| 53015600                 | BS 7                            | 2,5 - 6,5                            | 15                        | 62.0                        | 8.0                 | 100                            |
| 53015610                 | BS 9                            | 3,5 - 8                              | 19                        | 73,5                        | 8.0                 | 100                            |
| 53015620                 | BS 11                           | 4 - 10                               | 22                        | 86.0                        | 8.0                 | 100                            |
| 53015630                 | BS 13,5                         | 6 - 12                               | 24                        | 98.0                        | 9.0                 | 50                             |
| 53015640                 | BS 16                           | 9 - 14                               | 27                        | 111,5                       | 10.0                | 25                             |
| 53015650                 | BS 21                           | 13 - 18                              | 33                        | 129.0                       | 11.0                | 25                             |
| SKINTOP® BS czarny       |                                 |                                      |                           |                             |                     |                                |
| 53015800                 | BS 7                            | 2,5 - 6,5                            | 15                        | 62.0                        | 8.0                 | 100                            |
| 53015810                 | BS 9                            | 3,5 - 8                              | 19                        | 73,5                        | 8.0                 | 100                            |
| 53015820                 | BS 11                           | 4 - 10                               | 22                        | 86.0                        | 8.0                 | 100                            |
| 53015830                 | BS 13,5                         | 6 - 12                               | 24                        | 98.0                        | 9.0                 | 50                             |
| 53015840                 | BS 16                           | 9 - 14                               | 27                        | 111,5                       | 10.0                | 25                             |
| 53015850                 | BS 21                           | 13 - 18                              | 33                        | 129.0                       | 11.0                | 25                             |

## SKINTOP® BS

