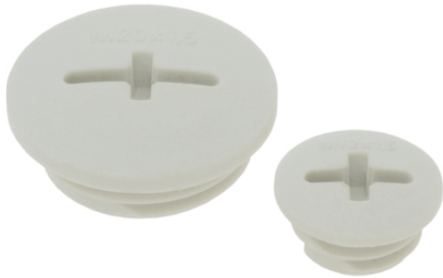


SKINDICHT® BLK-M

SKINDICHT® BLK-M, Blindstopfen zum Verschluss bereits vorgefertigter Gewindebohrungen, kostengünstige Variante, umbenannt in SKINTOP® PLUG



Wasserdicht



UV-resistent



Sicherheit

Nutzen

Zum Verschluss bereits vorgefertigter Gewindebohrungen
Kostengünstige Variante

Anwendungsgebiete

Schaltschrankbau
Verteilerkasten
Anschlussdosen

Aufbau

Metrisches Anschlussgewinde gem. DIN EN 60423
Grundlage für technische Angaben DIN IEC 62444

SKINDICHT® BLK-M**Technische Daten**

Klassifikation ETIM 5:	ETIM 5.0 Class-ID: EC000032 ETIM 5.0 Class-Description: Verschlusschraube
Klassifikation ETIM 6:	ETIM 6.0 Class-ID: EC000032 ETIM 6.0 Class-Description: Verschlusschraube
Lieferfarbe:	RAL 7035 lichtgrau
Material:	Brandverhalten nach UL 94 HB Schlagfestes Polystyrol
Schutzart:	IP 54 IP 68 (mit O-Ring)
Temperaturbereich:	-25 °C bis +60 °C

Hinweis

Die Fotografien und Grafiken sind nicht maßstäblich und keine detailgetreuen Abbildungen der jeweiligen Produkte. Bei den Preisen handelt es sich um Nettopreise ohne Zuschläge und MwSt. Verkauf nur an Firmenkunden.



SKINDICHT® BLK-M

Artikelnummer	Artikelbezeichnung / Größe	Gewindelänge D mm
SKINDICHT® BLK-M		
52006600	M 12 x 1,5	6
52006610	M 16 x 1,5	6
52006620	M 20 x 1,5	6
52006630	M 25 x 1,5	8
52006640	M 32 x 1,5	8
52006650	M 40 x 1,5	8
52006660	M 50 x 1,5	10
52006670	M 63 x 1,5	12

Letzte Änderung (30.01.2018)

©2018 Lapp Group - all rights reserved.

Produkt Management www.lappkabel.de

Die aktuellen technischen Daten finden Sie im dazugehörigen Datenblatt.

PN 0456 / 02_03.16