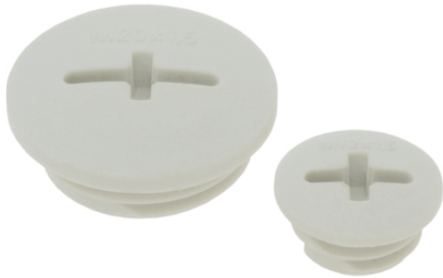


SKINDICHT® BLK-GL-M

SKINDICHT® BLK-GL-M, glasfaserverstärkte Plyamid-Blindstopfen mit hoher Stabilität zum Verschluss bereits vorgefertigter Gewindebohrungen



Wasserdicht



Sicherheit



Robust

Nutzen

Zum Verschluss bereits vorgefertigter Gewindebohrungen
Hohe Stabilität durch Glasfaserverstärkung

Anwendungsgebiete

Schaltschrankbau
Verteilerkasten
Anschlussdosen

Aufbau

Metrisches Anschlussgewinde gem. DIN EN 60423
Grundlage für technische Angaben DIN IEC 62444

SKINDICHT® BLK-GL-M**Technische Daten**

Klassifikation:	ETIM 5.0 Class-ID: EC000032 ETIM 5.0 Class-Description: Verschlusschraube
Lieferfarbe:	RAL 7001 silbergrau RAL 7035 lichtgrau RAL 9005 schwarz
Material:	Brandverhalten nach UL 94 HB Polyamid, glasfaserverstärkt
Schutzart:	IP 54 IP 68 (mit O-Ring)
Temperaturbereich:	-40°C bis +100°C

Hinweis

Die Fotografien sind nicht maßstäblich und keine detailgetreuen Abbildungen der jeweiligen Produkte.

* Bei den Preisen handelt es sich um Nettopreise ohne Zuschläge und MwSt. Verkauf nur an Firmenkunden.

**LAPP KABEL**

Produktinformation

SKINDICHT® BLK-GL-M

Artikelnummer	Artikelbezeichnung / Größe	Gewindelänge D mm
SKINDICHT® BLK-GL-M silbergrau		
52006101	M 12 x 1,5	6
52006111	M 16 x 1,5	6
52006121	M 20 x 1,5	6
52006131	M 25 x 1,5	8
52006141	M 32 x 1,5	8
52006151	M 40 x 1,5	8
52006161	M 50 x 1,5	10
52006171	M 63 x 1,5	12
SKINDICHT® BLK-GL-M lichtgrau		
52006100	M 12 x 1,5	6
52006110	M 16 x 1,5	6
52006120	M 20 x 1,5	6
52006130	M 25 x 1,5	8
52006140	M 32 x 1,5	8
52006150	M 40 x 1,5	8
52006160	M 50 x 1,5	10
52006170	M 63 x 1,5	12
SKINDICHT® BLK-GL-M schwarz		
52006103	M 12 x 1,5	6
52006113	M 16 x 1,5	6
52006123	M 20 x 1,5	6
52006133	M 25 x 1,5	8
52006143	M 32 x 1,5	8
52006153	M 40 x 1,5	8
52006163	M 50 x 1,5	10
52006173	M 63 x 1,5	12
SKINDICHT® BLK-GL-M silbergrau montiert mit O-Ring		
52006109	M 12 x 1,5	6
52006119	M 16 x 1,5	6
52006129	M 20 x 1,5	6
52006139	M 25 x 1,5	8
52006149	M 32 x 1,5	8
52006159	M 40 x 1,5	8
52006169	M 50 x 1,5	10

Letzte Änderung (03.01.2017)

©2017 Lapp Group - all rights reserved.

Produkt Management www.lappkabel.de

Die aktuellen technischen Daten finden Sie im dazugehörigen Datenblatt.

PN 0456 / 02_03.16

**SKINDICHT® BLK-GL-M**

Artikelnummer	Artikelbezeichnung / Größe	Gewindelänge D mm
52006179	M 63 x 1,5	12
SKINDICHT® BLK-GL-M lichtgrau montiert mit O-Ring		
52006107	M 12 x 1,5	6
52006117	M 16 x 1,5	6
52006127	M 20 x 1,5	6
52006137	M 25 x 1,5	8
52006147	M 32 x 1,5	8
52006157	M 40 x 1,5	8
52006167	M 50 x 1,5	10
52006177	M 63 x 1,5	12
SKINDICHT® BLK-GL-M schwarz montiert mit O-Ring		
52006106	M 12 x 1,5	6
52006116	M 16 x 1,5	6
52006126	M 20 x 1,5	6
52006136	M 25 x 1,5	8
52006146	M 32 x 1,5	8
52006156	M 40 x 1,5	8
52006166	M 50 x 1,5	10
52006176	M 63 x 1,5	12

Letzte Änderung (03.01.2017)

©2017 Lapp Group - all rights reserved.

Produkt Management www.lappkabel.de

Die aktuellen technischen Daten finden Sie im dazugehörigen Datenblatt.

PN 0456 / 02_03.16