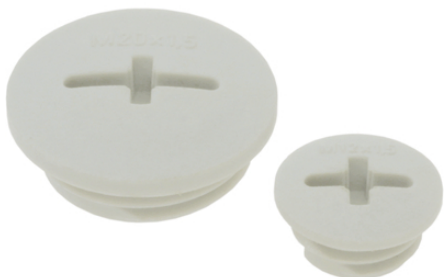


## SKINDICHT® BLK-GL-M

SKINDICHT® BLK-GL-M, tapones ciegos de poliamida reforzada con fibra de vidrio con alta estabilidad para cerrar agujeros roscados



Impermeable



Fiabilidad



Robusto

### Beneficios

Se utiliza cuando hay que tapar un orificio roscado  
Gran estabilidad gracias al refuerzo de fibra de vidrio

### Ámbito de uso

Construcción de cuadros eléctricos  
Caja de distribución  
Caja de conexión

### Composición de producto

Tuerca métrica según DIN EN 60423  
Basado en la información técnica de la DIN IEC 62444

**SKINDICHT® BLK-GL-M****Datos técnicos**

Clasificación ETIM 5:	ETIM 5.0 Class-ID: EC000032 Descripción de clase ETIM 5.0: tapón para prensaestopas
Clasificación ETIM 6:	ETIM 6.0 Class-ID: EC000032 ETIM 6.0 Class-Description: tornillo de cierre
Colores disponibles:	RAL 7001, gris plateado RAL 7035 gris claro RAL 9005 negro
Material:	Comportamiento frente al fuego conforme a UL 94 HB Poliamida, fibra de vidrio reforzada
Grado de protección::	IP 54 IP 68 (con junta tórica)
Rango de temperaturas:	desde -40 °C hasta +100°C

**Nota**

Las fotografías e imágenes no son a escala ni deben considerarse representaciones fieles de los respectivos productos.  
Precios netos sin IVA ni recargos. Venta a clientes profesionales.

**LAPP GROUP**

INFORMACIÓN SOBRE EL PRODUCTO

**SKINDICHT® BLK-GL-M**

Referencia	Denominación de pieza/tamaño	Longitud roscada D mm
SKINDICHT® BLK-GL-M gris plateado		
52006101	M 12 x 1,5	6
52006111	M 16 x 1,5	6
52006121	M 20 x 1,5	6
52006131	M 25 x 1,5	8
52006141	M 32 x 1,5	8
52006151	M 40 x 1,5	8
52006161	M 50 x 1,5	10
52006171	M 63 x 1,5	12
SKINDICHT® BLK-GL-M gris claro		
52006100	M 12 x 1,5	6
52006110	M 16 x 1,5	6
52006120	M 20 x 1,5	6
52006130	M 25 x 1,5	8
52006140	M 32 x 1,5	8
52006150	M 40 x 1,5	8
52006160	M 50 x 1,5	10
52006170	M 63 x 1,5	12
SKINDICHT® BLK-GL-M negro		
52006103	M 12 x 1,5	6
52006113	M 16 x 1,5	6
52006123	M 20 x 1,5	6
52006133	M 25 x 1,5	8
52006143	M 32 x 1,5	8
52006153	M 40 x 1,5	8
52006163	M 50 x 1,5	10
52006173	M 63 x 1,5	12
SKINDICHT® BLK-GL-M gris plateado montado con junta tórica		
52006109	M 12 x 1,5	6
52006119	M 16 x 1,5	6
52006129	M 20 x 1,5	6
52006139	M 25 x 1,5	8
52006149	M 32 x 1,5	8
52006159	M 40 x 1,5	8
52006169	M 50 x 1,5	10

Última actualización (03.03.2018)

©2018 Lapp Group - Reservado el derecho a realizar cambios técnicos

Product Management <http://appespana.lappgroup.com>

Puede encontrar los datos técnicos actualizados en la ficha técnica correspondiente.

PN 0456 / 02\_03.16

**SKINDICHT® BLK-GL-M**

Referencia	Denominación de pieza/tamaño	Longitud roscada D mm
52006179	M 63 x 1,5	12
SKINDICHT® BLK-GL-M gris claro montado con junta tórica		
52006107	M 12 x 1,5	6
52006117	M 16 x 1,5	6
52006127	M 20 x 1,5	6
52006137	M 25 x 1,5	8
52006147	M 32 x 1,5	8
52006157	M 40 x 1,5	8
52006167	M 50 x 1,5	10
52006177	M 63 x 1,5	12
SKINDICHT® BLK-GL-M negro montado con junta tórica		
52006106	M 12 x 1,5	6
52006116	M 16 x 1,5	6
52006126	M 20 x 1,5	6
52006136	M 25 x 1,5	8
52006146	M 32 x 1,5	8
52006156	M 40 x 1,5	8
52006166	M 50 x 1,5	10
52006176	M 63 x 1,5	12

Última actualización (03.03.2018)

©2018 Lapp Group - Reservado el derecho a realizar cambios técnicos

Product Management <http://appespana.lappgroup.com>

Puede encontrar los datos técnicos actualizados en la ficha técnica correspondiente.

PN 0456 / 02\_03.16