

DATENBLATT	52006101
SKINDICHT® BLK-GL-M	gültig ab: 15.1.2016

SKINDICHT® BLK-GL-M Blindstopfen aus glasfaserverstärktem Polyamid finden überall dort Verwendung, wo eine bereits vorgefertigte Gewindebohrung verschlossen werden soll.



Technische Merkmale:

Anschlussgewinde	M12x1,5 bis M63x1,5 nach EN 60423
Material	Glasfaserverstärktes Polyamid
Temperaturbereich	-40 °C bis +100 °C
Farbe RAL	RAL 7001 silbergrau RAL 7035 lichtgrau RAL 9005 schwarz, UV-beständig
Schutzart	ohne O-Ring IP54 nach EN 60529 mit O-Ring IP68 nach EN 60529
Brennbarkeitsklassifizierung	Nach UL94: HB

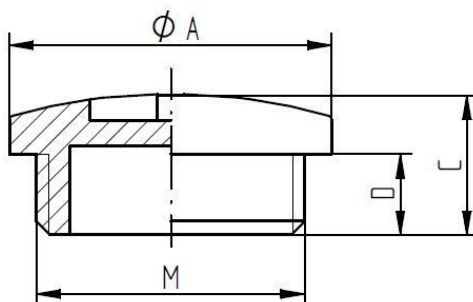
Norm-Referenzen:



Weitere Angaben entnehmen Sie bitte unserem aktuellen Katalog.

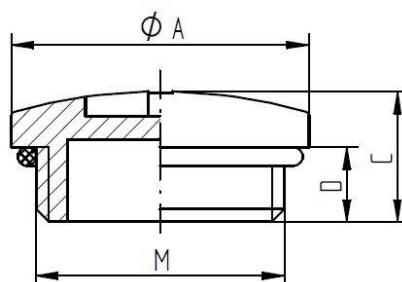
DATENBLATT	52006101
SKINDICHT® BLK-GL-M	gültig ab: 15.1.2016

SKINDICHT® BLK-GL-M



M	Ø A [mm]	C [mm]	D [mm]	Artikel-Nr. RAL 7001	Artikel-Nr. RAL 7035	Artikel-Nr. RAL 9005
M12x1,5	15	7,9	6	52006101	52006100	52006103
M16x1,5	20	9	6	52006111	52006110	52006113
M20x1,5	24	9,5	6	52006121	52006120	52006123
M25x1,5	30	11,5	8	52006131	52006130	52006133
M32x1,5	37	12	8	52006141	52006140	52006143
M40x1,5	46	12,9	8	52006151	52006150	52006153
M50x1,5	56,1	15	10	52006161	52006160	52006163
M63x1,5	70	16,8	12	52006171	52006170	52006173

SKINDICHT® BLK-GL-M mit O-Ring



M	Ø A [mm]	C [mm]	D [mm]	O-Ring [mm]	Artikel-Nr. RAL 7001	Artikel-Nr. RAL 7035	Artikel-Nr. RAL 9005
M12x1,5	15	7,9	6	9 x 1,5	52006109	52006107	52006106
M16x1,5	20	9	6	13 x 1,5	52006119	52006117	52006116
M20x1,5	24	9,5	6	17 x 1,5	52006129	52006127	52006126
M25x1,5	30	11,5	8	22 x 2	52006139	52006137	52006136
M32x1,5	37	12	8	28 x 2	52006149	52006147	52006146
M40x1,5	46	12,9	8	36 x 2	52006159	52006157	52006156
M50x1,5	56,1	15	10	46 x 2	52006169	52006167	52006166
M63x1,5	70	16,8	12	57 x 2	52006179	52006177	52006176