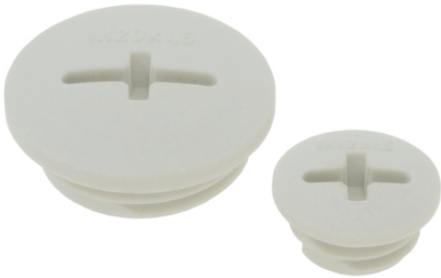


SKINDICHT® BLK-GL-M

SKINDICHT® BLK-GL-M, bouchons d'obturation en polyamide renforcé par fibre de verre à grande stabilité pour la fermeture des orifices préfiletés



Étanche à l'eau



Fiabilité



Robuste

Avantages

Pour boucher les ouvertures filetées

Haute stabilité grâce au renfort en fibre de verre

Applications

Fabrication d'armoire de distribution

Boîtier de dérivation

Boîtiers de jonction

Constitution du produit

Filetage de raccordement métrique selon DIN EN 60423

Base pour informations techniques DIN IEC 62444

SKINDICHT® BLK-GL-M

Caractéristiques techniques

Classification ETIM 5:	ETIM 5.0 Class-ID: EC000032 ETIM Classe 5.0 - Description : Fiche pour presse-étoupe à visser
Classification ETIM 6:	ETIM 6.0 Class-ID : EC000032 ETIM 6.0 Classe-Description : Vis de fermeture
Couleur:	Gris argenté (RAL 7001) Gris perle (RAL 7035) Noir (RAL 9005)
Matériau:	Tenue au feu selon UL 94 HB Polyamide, renforcé de fibres de verre
Indice de protection:	IP 54 IP 68 (avec joint torique)
Plage de température:	-40 °C à +100 °C

Remarque

Les photographies et les graphiques ne sont pas à l'échelle et ne constituent pas des représentations fidèles des produits concernés.

Les prix indiqués sont nets, sans TVA ni charges. Vente aux clients professionnels.

**SKINDICHT® BLK-GL-M**

Numéro d'article	Designation article / Dimension	Longueur de filetage D mm
SKINDICHT® BLK-GL-M gris argenté		
52006101	M 12 x 1,5	6
52006111	M 16 x 1,5	6
52006121	M 20 x 1,5	6
52006131	M 25 x 1,5	8
52006141	M 32 x 1,5	8
52006151	M 40 x 1,5	8
52006161	M 50 x 1,5	10
52006171	M 63 x 1,5	12
SKINDICHT® BLK-GL-M gris perle		
52006100	M 12 x 1,5	6
52006110	M 16 x 1,5	6
52006120	M 20 x 1,5	6
52006130	M 25 x 1,5	8
52006140	M 32 x 1,5	8
52006150	M 40 x 1,5	8
52006160	M 50 x 1,5	10
52006170	M 63 x 1,5	12
SKINDICHT® BLK-GL-M noir		
52006103	M 12 x 1,5	6
52006113	M 16 x 1,5	6
52006123	M 20 x 1,5	6
52006133	M 25 x 1,5	8
52006143	M 32 x 1,5	8
52006153	M 40 x 1,5	8
52006163	M 50 x 1,5	10
52006173	M 63 x 1,5	12
SKINDICHT® BLK-GL-M gris argenté avec joint torique		
52006109	M 12 x 1,5	6
52006119	M 16 x 1,5	6
52006129	M 20 x 1,5	6
52006139	M 25 x 1,5	8
52006149	M 32 x 1,5	8
52006159	M 40 x 1,5	8
52006169	M 50 x 1,5	10

Dernière mise à jour (05.02.2018)

©2018 Lapp Group - all rights reserved.

Gestion des produits <http://lapprance.lappgroup.com>Die aktuellen technischen Daten finden Sie im dazugehörigen Datenblatt. Vous pouvez trouver les données techniques actuelles dans la feuille de données correspondante.
PN 0456 / 02_03.16

**SKINDICHT® BLK-GL-M**

Numéro d'article	Designation article / Dimension	Longueur de filetage D mm
52006179	M 63 x 1,5	12
SKINDICHT® BLK-GL-M gris clair avec joint torique		
52006107	M 12 x 1,5	6
52006117	M 16 x 1,5	6
52006127	M 20 x 1,5	6
52006137	M 25 x 1,5	8
52006147	M 32 x 1,5	8
52006157	M 40 x 1,5	8
52006167	M 50 x 1,5	10
52006177	M 63 x 1,5	12
SKINDICHT® BLK-GL-M noir avec joint torique		
52006106	M 12 x 1,5	6
52006116	M 16 x 1,5	6
52006126	M 20 x 1,5	6
52006136	M 25 x 1,5	8
52006146	M 32 x 1,5	8
52006156	M 40 x 1,5	8
52006166	M 50 x 1,5	10
52006176	M 63 x 1,5	12

Dernière mise à jour (05.02.2018)

©2018 Lapp Group - all rights reserved.

Gestion des produits <http://lapfrance.lappgroup.com>Die aktuellen technischen Daten finden Sie im dazugehörigen Datenblatt. Vous pouvez trouver les données techniques actuelles dans la feuille de données correspondante.
PN 0456 / 02_03.16