



- Elektrisch oder pneumatisch betätigte Ventile
- Mit interner oder externer Steuerluft
- Robust und zuverlässig

Ausgewählte Typen nach ATEX-Richtlinie für explosionsfähige Atmosphären

➔ www.festo.com/de/ex

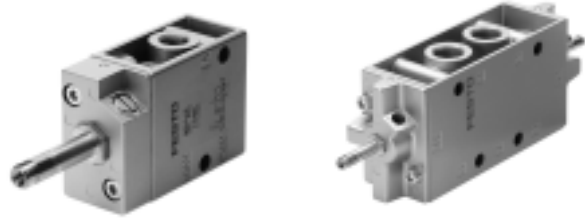
Magnet-/Pneumatikventile, Tiger Classic

Merkmale

FESTO

Allgemeines

- Besonders robustes Sitzventilprinzip für alle 3/2- und 5/2-Wegeventile
- Pneumatisch betätigt oder elektrisch mit F-Magnetspule
- Mit Durchflussleistungen bis zu 7500 l/min
- Rohranschlussgewinde in den Größen G1/8, G1/4, G1/2 und G3/4
- Bewährte Montage durch Hohlsschraube auf PAL- oder PRS-Leiste
- Optimierte Schaltzeiten durch patentierten U-Ring und Servosteuerung



Magnetspulen

F-Magnetspulen

Spannung:

- 12 bis 230 V DC
- 12 bis 240 V AC (50 bis 60 Hz)

Leistungsaufnahme:

- 4,5 W

- Ausgewählte Typen nach ATEX-Richtlinie für explosionsfähige Atmosphären

- Magnetspule nachträglich einfach austauschbar
- Magnetspule nicht im Lieferumfang enthalten

Varianten

VL/O-3-...

Je nach Wahl der Anschlüsse:
Ruhestellung geschlossen oder
Ruhestellung offen

MFH-3-..., MOFH-3-...

- MFH-3-...
Ruhestellung geschlossen
- MOFH-3-...
Ruhestellung offen

Diese Ventile können durch Drehen der Dichtung unter dem Deckel in die jeweils andere Ventilausführung umgebaut werden.

MFH-3-...-S

Dieser Ventiltyp kann von 0 bis 8 bar auch als MOFH (unbetätigt Durchgang) mit getrennter Steuerleitung eingesetzt werden.

MFH-5-...-S

Dieses Ventil kann durch den externen Steuerluftanschluss auch für niedrige Arbeitsdrücke eingesetzt werden.

Magnet-/Pneumatikventile, Tiger Classic

Merkmale

FESTO

Batteriemontage

Mit PAL-Anschlussleiste

Mit PRS-Anschlussblock

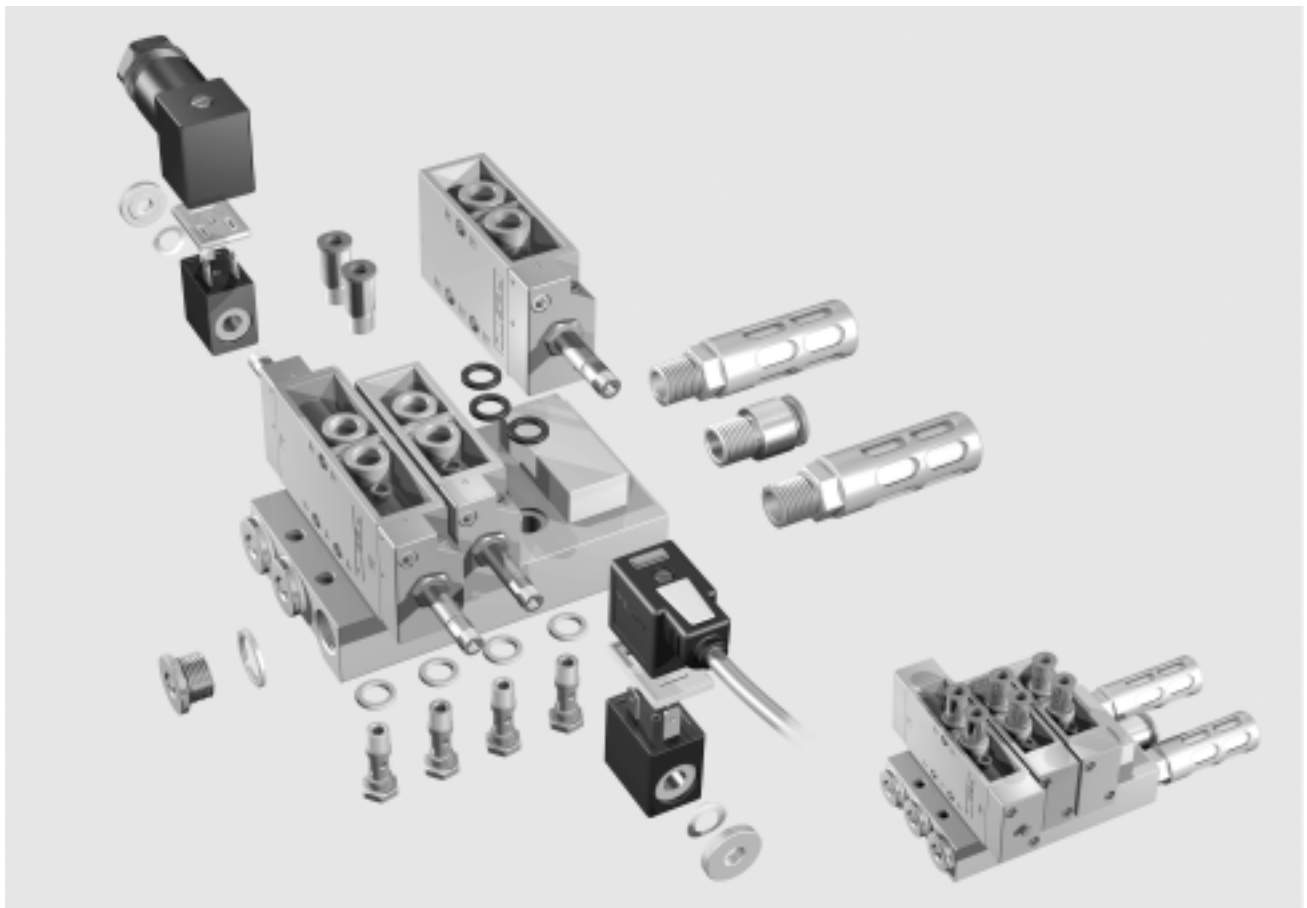


Die Ventile Tiger Classic können auf PAL-Anschlussleisten mit gemeinsamem Druckluftanschluss oder auf PRS-Anschlussblöcken mit gemeinsamem Druckluftanschluss und gemeinsamen Entlüftungen montiert werden. Die Ventile werden mit Hohlschrauben an den Leisten und Blöcken befestigt.

Anschlussleiste und Anschluss-

block haben 2 bis 6 Ventilplätze. Leerplätze können bei PAL-Anschlussleisten mit Hutmuttern, bei PRS-Blöcken mit Abdeckplatten verschlossen werden.

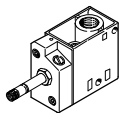
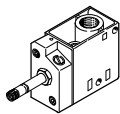
Ein separates Druckniveau kann einzelnen Ventilen über Hohlschrauben mit Gewindeanschluss zugeführt werden.

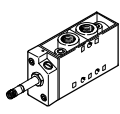
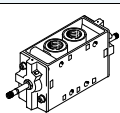
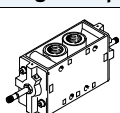


Magnetventile, Tiger Classic

Lieferübersicht

FESTO

Funktion	Ausführung	Typ	Pneumatischer Anschluss	Betriebsspannung	
				[V DC]	[V AC]
3/2-Wege-ventile	Magnetventil				
		MFH	G1/8	12, 24, 42, 48	24, 42, 48, 110, 230, 240
			G1/4		
			G1/2		
			G3/4		
		MOFH	G1/8	12, 24, 42, 48	24, 42, 48, 110, 230, 240
			G1/4		
			G1/2		
			G3/4		

Funktion	Ausführung	Typ	Pneumatischer Anschluss	Betriebsspannung	
				[V DC]	[V AC]
5/2-Wege-ventile	Magnetventil				
		MFH	G1/8	12, 24, 42, 48	24, 42, 48, 110, 230, 240
			G1/4		
			G1/2		
	Magnet-Impulsventil				
		JMFH	G1/8	12, 24, 42, 48	24, 42, 48, 110, 230, 240
			G1/4		
			G1/2		
	Magnet-Impulsventil mit dominierendem Signal				
		JMFDH	G1/8	12, 24, 42, 48	24, 42, 48, 110, 230, 240
			G1/4		

Magnetventile, Tiger Classic

Lieferübersicht

FESTO

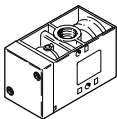
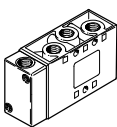
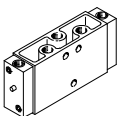
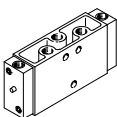
Typ	Grundstellung		Steuerluftversorgung		Rückstellart		→ Seite
	geschlossen	offen	intern	extern	pneumatische Feder	mechanische Feder	
Magnetventil							
MFH	■	—	■	■	—	■	12
	■	—	■	■	—	■	
	■	—	■	■	—	■	
	■	—	■	■	—	■	
MOFH	—	■	■	—	—	■	12
	—	■	■	—	—	■	
	—	■	■	—	—	■	
	—	■	■	—	—	■	

Typ	Steuerluftversorgung		Rückstellart		→ Seite
	intern	extern	pneumatische Feder	mechanische Feder	
Magnetventil					
MFH	■	■	–	■	18
	■	■	–	■	
	■	■	–	■	
Magnet-Impulsventil					
JMFH	■	■	–	–	24
	■	■	–	–	
	■	■	–	–	
Magnet-Impulsventil mit dominierendem Signal					
JMGDH	–	■	–	–	24
	–	■	–	–	

Pneumatikventile, Tiger Classic

Lieferübersicht

FESTO

Funktion	Ausführung	Typ	Pneumatischer Anschluss	Rückstellart		→ Seite/Internet
				pneumatische Feder	mechanische Feder	
3/2-Wege-ventile	Pneumatikventil					
		VL/O	G1/8	–	■	32
			G1/4	–	■	
			G1/2	–	■	
			G3/4	–	■	
5/2-Wege-ventile	Pneumatikventil					
		VL	G1/8	–	■	38
			G1/4	–	■	
			G1/2	–	■	
	Pneumatik-Impulsventil					
		JH	G1/8	–	–	42
			G1/4	–	–	
			G1/2	–	–	
	Pneumatik-Impulsventil mit dominierendem Signal					
		JDH	G1/8	–	–	42
			G1/4	–	–	

Magnetventile, Tiger Classic

Typenschlüssel

FESTO

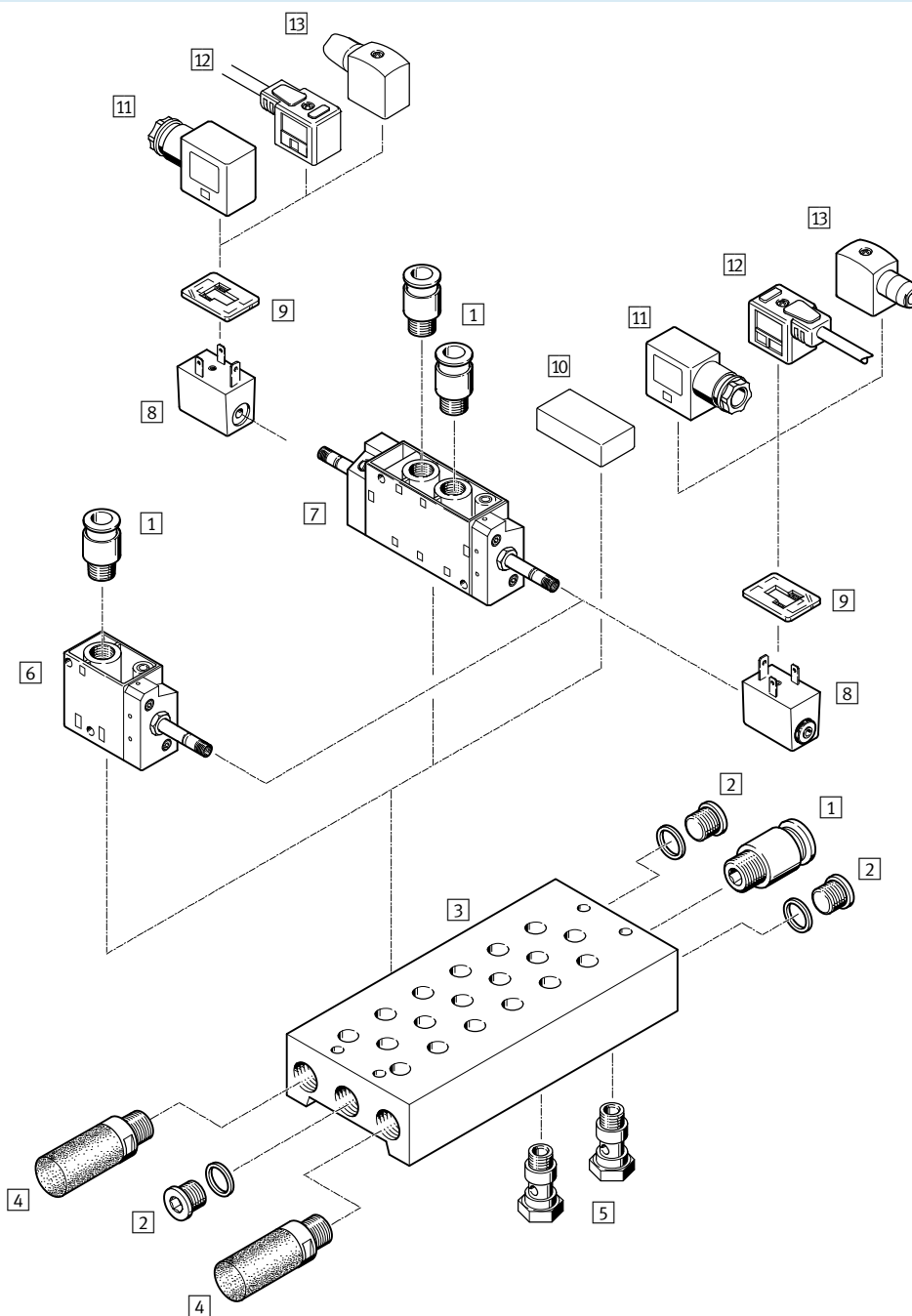
		MFH	–	5	–	1/8	–	S	–	EX
Typ										
MFH	monostabil, für F-Magnetspule, Ruhestellung geschlossen									
MOFH	monostabil, für F-Magnetspule, Ruhestellung offen									
JMFH	bistabil, für F-Magnetspule									
JMFDH	bistabil, für F-Magnetspule, mit dominierendem Signal									
Ventilfunktion										
3	3/2-Wegeventil									
5	5/2-Wegeventil									
Pneumatischer Anschluss										
1/8	G1/8									
1/4	G1/4									
1/2	G1/2									
3/4	G3/4									
Steuerluftversorgung										
–	intern									
S	extern									
CE-Zeichen										
–	ohne									
EX	ATEX-Kategorie → technische Daten									

Magnetventile, Tiger Classic

Peripherieübersicht

FESTO

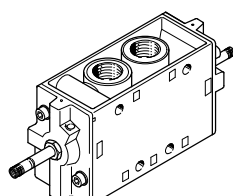
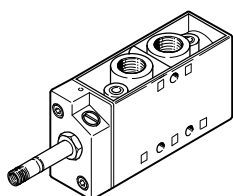
Montage auf Anschlussblock



Varianten

MFH-5-...

JMFH-5-...



Magnetventile, Tiger Classic

Peripherieübersicht



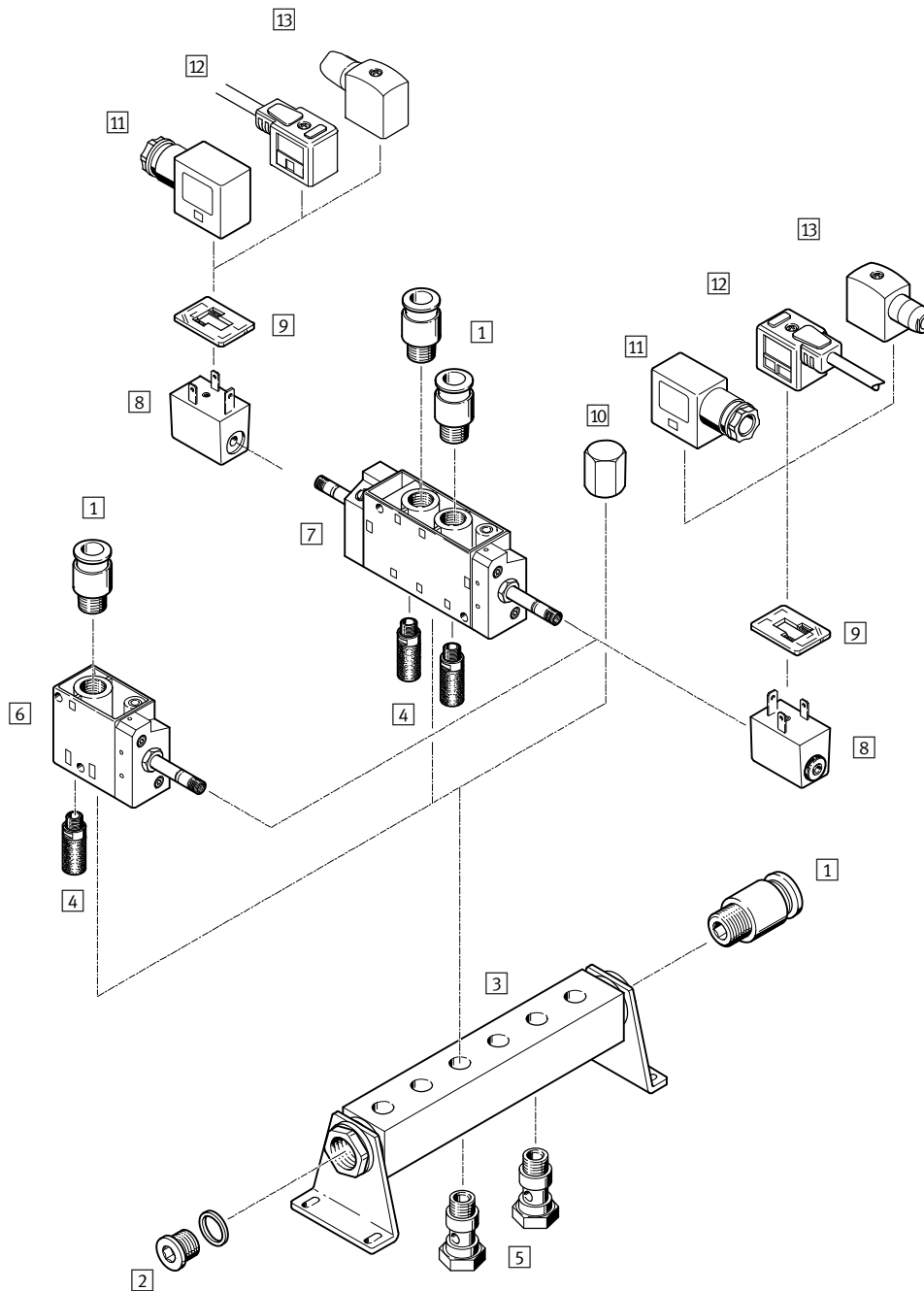
Zubehör		Kurzbeschreibung	→ Seite/Internet
1	Steckverschraubung QS	zum Anschluss von außertolerierten Druckluftschläuchen	qs
2	Blindstopfen B	3 Stück im Lieferumfang des Anschlussblockes PRS enthalten	blindstopfen
3	Anschlussblock PRS		49
4	Schalldämpfer	zur Montage in Entlüftungsanschlüssen	–
5	Hohlschraube VT	zur Druckluftverteilung oder für separate Druckluftzuführung	48
6	Magnetventil MFH	für F-Magnetspule	–
7	Magnetventil JMFH	für F-Magnetspule	–
8	F-Magnetspule MSFG, MSFW		51
9	Leuchtende Dichtung M...-LD	zur Anzeige des Schaltzustands	51
10	Abdeckplatte PRSB	zum Abdecken eines Leerplatzes	50
11	Steckdose MSSD-F	für Ventile MFH, JMFH	51
12	Verbindungsleitung KMF	für Ventile MFH, JMFH	51
13	Steckdose MSSD-F-S	für Ventile MFH, JMFH	51

Magnetventile, Tiger Classic

Peripherieübersicht

FESTO

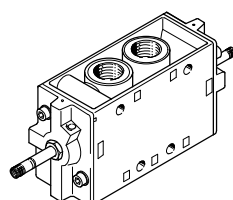
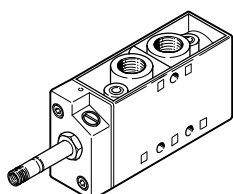
Montage auf Anschlussleiste



Varianten

MFH-5-...

JMFH-5-...



Magnetventile, Tiger Classic

Peripherieübersicht





Zubehör		
	Kurzbeschreibung	→ Seite/Internet
1 Steckverschraubung QS	zum Anschluss von außertolerierten Druckluftschläuchen	qs
2 Blindstopfen B	1 Stück im Lieferumfang der Anschlussleiste PAL enthalten	blindstopfen
3 Anschlussleiste PAL		47
4 Schalldämpfer	zur Montage in Entlüftungsanschlüssen	–
5 Hohlschraube VT	zur Druckluftverteilung oder für separate Druckluftzuführung	48
6 Magnetventil MFH	für F-Magnetspule	4
7 Magnetventil JMFH	für F-Magnetspule	4
8 F-Magnetspule MSFG, MSFW		51
9 Leuchtende Dichtung M...-LD	zur Anzeige des Schaltzustands	51
10 Hutmutter VTM	zum Verschließen eines Leerplatzes	48
11 Steckdose MSSD-F	für Ventile MFH, JMFH	51
12 Verbindungsleitung KMF	für Ventile MFH, JMFH	51
13 Steckdose MSSD-F-S	für Ventile MFH, JMFH	51

Magnetventile MFH, Tiger Classic

Datenblatt – 3/2-Wegeventile

FESTO

-  Durchfluss
500 ... 7500 l/min
-  Spannung
12, 24, 42, 48 V DC
24, 42, 48, 110, 230,
240 V AC

Verschleißteilsätze → Seite 17



Allgemeine Technische Daten				
Pneumatischer Anschluss	G1/8	G1/4	G1/2	G3/4
Ventilfunktion	3/2, monostabil			
Konstruktiver Aufbau	Teller-Sitz			
Überschneidungsfreiheit	nein			
Dichtprinzip	weich			
Betätigungsart	elektrisch			
Rückstellart	mechanische Feder			
Steuerart	vorgesteuert			
Steuerluftversorgung	intern oder extern			
Strömungsrichtung	nicht reversibel (reversibel/reversibel mit Einschränkungen bei externer Steuerluftversorgung)			
Abluftfunktion	drosselbar			
Handhilfsbetätigung	rastend			
Befestigungsart	mit Durchgangsbohrung oder auf Anschlussleiste/Anschlussblock ¹⁾			
Einbaulage	beliebig			
Elektrischer Anschluss	über F-Magnetspule, getrennt zu bestellen			
Anschluss Atmungsöffnung	M5 (nur ATEX-Typen)			
Anschluss Steuerabluft 82/84	M5			
Anschluss Steuerluft 12	M5	M5	G1/8	G1/8
b-Wert	–	–	0,3	–
Nennweite [mm]	5	7	14	19
Normalnenndurchfluss [l/min]	500	800	3700	7500
Produktgewicht [g]	240	320	1100	1260

1) Befestigung der Typen MFH-3-3/4- und MOFH-3-3/4- nur mit Durchgangsbohrung

Sicherheitstechnische Kenngrößen				
Typ	MFH- ... -EX	MOFH- ... -EX	JMFH- ... -EX	JMFDH- ... -EX
Max. Schaltfrequenz [Hz]	3	–	25	16
Max. positiver Prüfimpuls bei 0 Signal [µs]	2200			
Max. negativer Prüfimpuls bei 1 Signal [µs]	3700 ¹⁾			

1) gilt nicht für Typen MFH-3-3/4- und MOFH-3-3/4-

ATEX	
Typ	MFH- ... -EX, JMFH- ... -EX
ATEX-Kategorie Gas	II 2G
Ex-Zündschutzart Gas	c T4
ATEX-Kategorie Staub	II 2D
Ex-Zündschutzart Staub	c 130°C
Ex-Umgebungstemperatur [°C]	–5 ≤ Ta ≤ +40
CE-Zeichen (siehe Konformitätserklärung)	nach EU-Ex-Schutz-Richtlinie (ATEX)
Schutzart	IP65 (in montiertem Zustand)

Magnetventile MFH, Tiger Classic



Datenblatt – 3/2-Wegeventile

Betriebs- und Umweltbedingungen										
			G1/8	G1/4	G1/2	G3/4	G1/8-EX	G1/4-EX	G1/2-EX	G3/4-EX
Betriebsmedium			Druckluft nach ISO 8573-1:2010 [7:4:4]							
Steuermedium			Druckluft nach ISO 8573-1:2010 [7:4:4] (bei Steuerluftversorgung extern)							
Hinweis zum Betriebs-/Steuermedium			geölter Betrieb möglich (im weiteren Betrieb erforderlich)							
Betriebsdruck	Steuerluftversorgung intern	[bar]	1,5 ... 8			2 ... 8	1,5 ... 8			2 ... 8
	Steuerluftversorgung extern	[bar]	−0,95 ... +10							
Steuerdruck (Steuerluftversorgung extern)		[bar]	1 ... 8							
Umgebungstemperatur	[°C]	[°C]	−5 ... +40							
Mediumtemperatur	[°C]	[°C]	−10 ... +60				−5 ... +40			
Lagertemperatur		[°C]	−20 ... +60							
Zulassung			c UL us - Recognized (OL)						−	−
Werkstoff-Hinweis			RoHS konform							
Korrosionsbeständigkeit KBK ¹⁾			1							

1) Korrosionsbeständigkeitsklasse KBK 1 nach Festo Norm FN 940070

Niedrige Korrosionsbeanspruchung. Trockene Innenraumanwendung bzw. Transport- und Lagerschutz. Gilt auch für Teile hinter Abdeckungen, im nicht sichtbaren Innenbereich, oder Teile die im Anwendungsfall abgedeckt sind (z. B. Antriebszapfen).

Elektrische Daten				
F-Magnetspule				
Elektrischer Anschluss			Steckerfahnen für Steckdosen MSSD-F, KMF	
Betriebsspannung	Gleichspannung	[V DC]	12, 24, 42, 48	
	Wechselspannung	[V AC]	24, 42, 48, 110, 230, 240 (50 ... 60 Hz)	
Spulenkenwerte	Gleichspannung	[W]	4,5	
	Wechselspannung	[VA]	Anzug: 7,5 Halten: 6	
Schutzart nach EN 60 529			IP65 (in Verbindung mit Steckdose)	

Ventilschaltzeiten [ms]									
Pneumatischer Anschluss	G1/8		G1/4		G1/2		G3/4		
Ruhestellung	geschlossen	offen	geschlossen	offen	geschlossen	offen	geschlossen	offen	
Steuerluftversorgung intern									
Ein	9	9	10	14	18	18	36	40	
Aus	29	29	29	41	90	90	32	29	
Steuerluftversorgung extern									
Ein	9	–	10	–	18	–	36	–	
Aus	29	–	29	–	90	–	32	–	

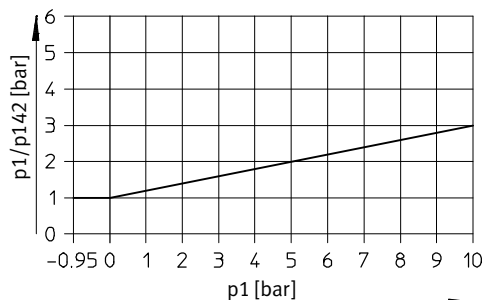
Magnetventile MFH, Tiger Classic

Datenblatt – 3/2-Wegeventile

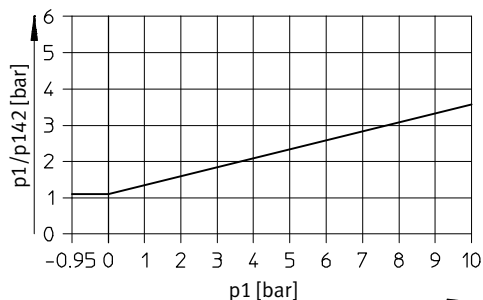
FESTO

Minimaler Steuerdruck p_{12}/p_{14} in Abhängigkeit vom Betriebsdruck p_1 (Steuerluftversorgung extern)

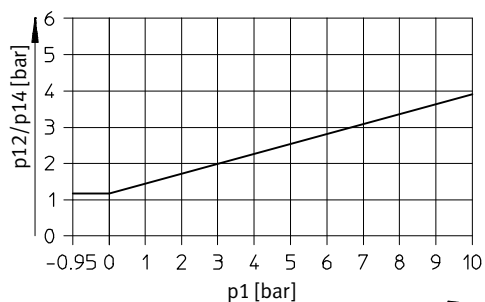
MFH-3-1/8-S



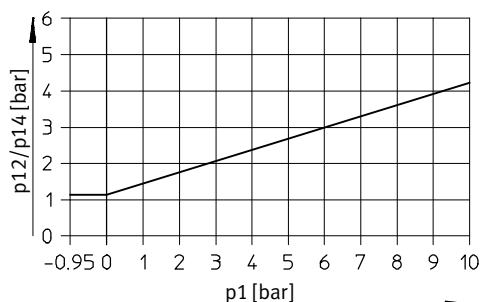
MFH-3-1/4-S



MFH-3-1/2-S

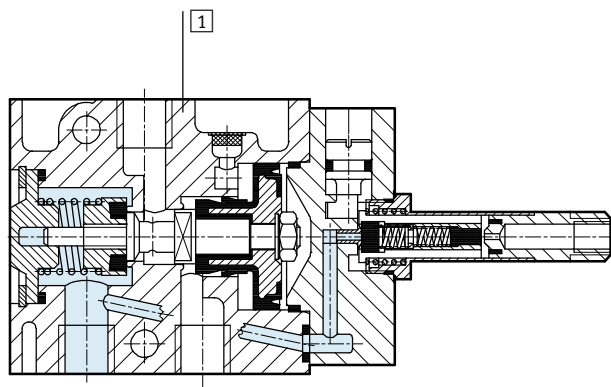


MFH-3-3/4-S



Werkstoffe

Funktionsschnitt



1	Gehäuse	Aluminium-Druckguss
–	Dichtungen	NBR

Magnetventile MFH, Tiger Classic

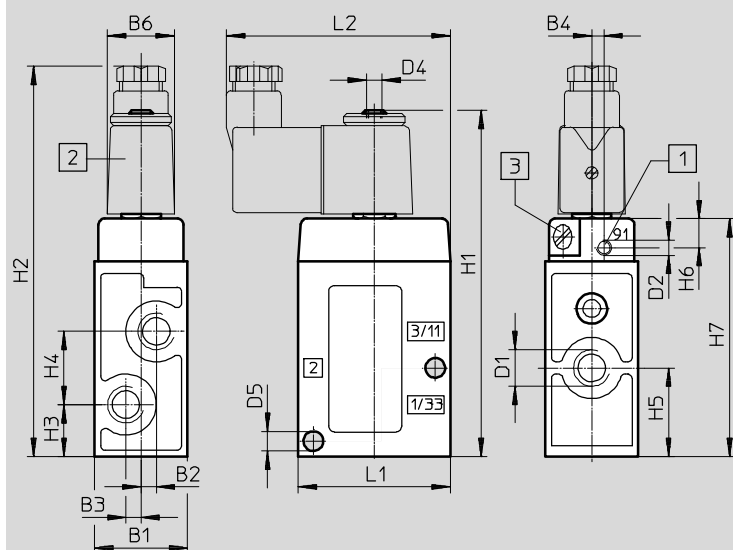
Datenblatt – 3/2-Wegeventile

FESTO

Abmessungen

MFH, MOFH

Download CAD-Daten → www.festo.com



- 1 Zusätzlicher Anschluss für externe Steuerluft bei MFH-3-... /MOFH-3-...
- 2 Magnetspule um 360° drehbar
- 3 Handhilfsbetätigung um 180° umsetzbar

Typ	B1	B2	B3	B4	B6	D1	D2	D4	D5 Ø
M...-3-1/8	26 +0,2	3,5	3,5	–	22	G1/8	–	M5	5,5
M...-3-1/8-S				2,7			M5		
M...-3-1/4	30,4 ±0,15	5	5	–		G1/4	–	M5	6,5
M...-3-1/4-S	30,4			4			M5		
M...-3-1/2	52 ±0,15	8	8	–		G1/2	–	M5	8,6
M...-3-1/2-S	52						G1/8		
M...-3-3/4	68 ±0,15	8	8	–		G3/4	–	M5	8,6
M...-3-3/4-S	68						G1/8		

Typ	H1	H2	H3	H4	H5	H6	H7	L1	L2
M...-3-1/8	97	111	12,5	19 ±0,15	22	–	63	45 ±0,15	71
M...-3-1/8-S						9,5			
M...-3-1/4	112	126	17	24 ±0,15	29	–	78	50 ±0,15	73,5
M...-3-1/4-S				24		9,5		50	
M...-3-1/2	151	165	30 ±0,15	38 ±0,15	49 ±0,15	–	117	80 ±0,2	88,5
M...-3-1/2-S			30	38	49	10,5		80	
M...-3-3/4	171	187	34	44 ±0,15	56	–	137	92 ±0,2	94,5
M...-3-3/4-S				44		11		92	

Magnetventile MFH, Tiger Classic

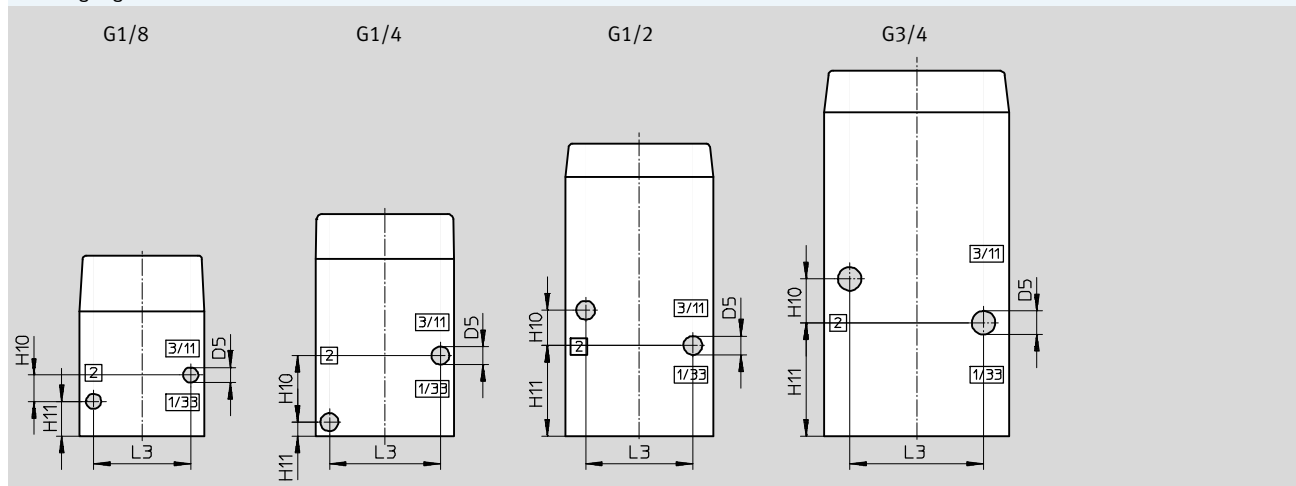
Datenblatt – 3/2-Wegeventile

FESTO

Abmessungen

Download CAD-Daten → www.festo.com

Befestigungsbild



Typ	D5 Ø	H10	H12	L3
M...-3-1/8	5,5	12,5	22	35 ±0,15
M...-3-1/8-S				
M...-3-1/4	6,5	5	29	40 ±0,15
M...-3-1/4-S				
M...-3-1/2	8,6	68	49	58 ±0,2
M...-3-1/2-S				
M...-3-3/4	8,6	78	56	72 ±0,2
M...-3-3/4-S				

Magnetventile MFH, Tiger Classic

FESTO

Datenblatt – 3/2-Wegeventile

Bestellangaben					
Schaltzeichen	Beschreibung	Pneumatischer Anschluss	ATEX-Kategorie	Teile-Nr.	Typ
	ohne F-Magnetspule ¹⁾ , Steuerluftversorgung intern	G1/8	–	7802	MFH-3-1/8
			ATEX-Kategorie → Seite 12	535897	MFH-3-1/8-EX
		G1/4	–	9964	MFH-3-1/4
			ATEX-Kategorie → Seite 12	535898	MFH-3-1/4-EX
		G1/2	–	9857	MFH-3-1/2
			ATEX-Kategorie → Seite 12	535899	MFH-3-1/2-EX
		G3/4	–	11967	MFH-3-3/4
			ATEX-Kategorie → Seite 12	536190	MFH-3-3/4-EX
	ohne F-Magnetspule ¹⁾ , Steuerluftversorgung intern	G1/8	–	7877	MOFH-3-1/8
			ATEX-Kategorie → Seite 12	535903	MOFH-3-1/8-EX
		G1/4	–	7876	MOFH-3-1/4
			ATEX-Kategorie → Seite 12	535904	MOFH-3-1/4-EX
		G1/2	–	7884	MOFH-3-1/2
			ATEX-Kategorie → Seite 12	535905	MOFH-3-1/2-EX
		G3/4	–	11969	MOFH-3-3/4
			ATEX-Kategorie → Seite 12	536192	MOFH-3-3/4-EX
	ohne F-Magnetspule ¹⁾ , Steuerluftversorgung extern, reversibel (außer Vakuum, Vakuum nur an Anschluss 1 anschließen)	G1/8 ²⁾	–	7958	MFH-3-1/8-S
			ATEX-Kategorie → Seite 12	535900	MFH-3-1/8-S-EX
		G1/4 ³⁾	–	7959	MFH-3-1/4-S
			ATEX-Kategorie → Seite 12	535901	MFH-3-1/4-S-EX
		G1/2 ⁴⁾	–	7960	MFH-3-1/2-S
			ATEX-Kategorie → Seite 12	535902	MFH-3-1/2-S-EX
		G3/4 ⁵⁾	–	11968	MFH-3-3/4-S
			ATEX-Kategorie → Seite 12	536191	MFH-3-3/4-S-EX

1) F-Magnetspulen → Seite 51

2) Vakuum (0 ... –0,7bar) nur an Anschluss 1 anschließen

3) Vakuum (0 ... –0,6bar) nur an Anschluss 1 anschließen

4) Vakuum (0 ... –0,55bar) nur an Anschluss 1 anschließen



5) Vakuum (0 ... –0,4bar) nur an Anschluss 1 anschließen

Bestellangaben – Verschleißteilsätze		
Pneumatischer Anschluss	Teile-Nr.	Typ
G1/8	104206	MFH-3-1/8
G1/4	104207	MFH-3-1/4
G1/2	104208	MFH-3-1/2

Magnetventile MFH, Tiger Classic

Datenblatt – 5/2-Wegeventile

FESTO

-  Durchfluss
500 ... 3700 l/min
-  Spannung
12, 24, 42, 48 V DC
24, 42, 48, 110, 230,
240 V AC

Verschleißteilsätze → Seite 23



Allgemeine Technische Daten				
Pneumatischer Anschluss		G1/8	G1/4	G1/2
Ventilfunktion		5/2, monostabil		
Konstruktiver Aufbau		Teller-Sitz		
Überschneidungsfreiheit		nein		
Dichtprinzip		weich		
Betätigungsart		elektrisch		
Rückstellart		mechanische Feder		
Steuerart		vorgesteuert		
Strömungsrichtung		nicht reversibel		
Steuerluftversorgung		intern oder extern		
Abluftfunktion		drosselbar		
Handhilfsbetätigung		rastend		
Befestigungsart		mit Durchgangsbohrung oder auf Anschlussleiste/Anschlussblock		
Einbaulage		beliebig		
Elektrischer Anschluss		über F-Magnetspule, getrennt zu bestellen		
Anschluss Atmungsöffnung		M5 (nur ATEX-Typen)		
Anschluss Steuerabluft 82/84		M5		
Anschluss Steuerluft 14		M5	M5	G1/8
b-Wert		–	0,19	0,32
c-Wert [l/sbar]		–	4,49	–
Nennweite [mm]		5	7	14
Normalnenndurchfluss [l/min]		500	1000	3700
Produktgewicht [g]		270	290	1135

Sicherheitstechnische Kenngrößen		
Max. Schaltfrequenz [Hz]	–	
Max. positiver Prüfpuls bei 0 Signal [µs]	2200	
Max. negativer Prüfpuls bei 1 Signal [µs]	3700	

Magnetventile MFH, Tiger Classic



Datenblatt – 5/2-Wegeventile

Betriebs- und Umweltbedingungen								
			G1/8	G1/4	G1/2	G1/8-EX	G1/4-EX	G1/2-EX
Betriebsmedium			Druckluft nach ISO 8573-1:2010 [7:4:4]					
Hinweis zum Betriebs-/Steuermedium			geölter Betrieb möglich (im weiteren Betrieb erforderlich)					
Betriebsdruck	Steuerluftversorgung intern	[bar]	1,8 ... 8	2,2 ... 8	2 ... 8	1,8 ... 8	2,2 ... 8	2 ... 8
	Steuerluftversorgung extern	[bar]	0 ... 10	0 ... 8	0 ... 8	0 ... 10	0 ... 8	0 ... 10
Steuerdruck (Steuerluftversorgung extern)		[bar]	1 ... 8	1,5 ... 8	1,5 ... 8	1,2 ... 8	1,5 ... 8	1 ... 8
Umgebungstemperatur		[°C]	-5 ... +40					
Mediumstemperatur		[°C]	-10 ... +60			-5 ... +40		
Lagertemperatur		[°C]	-20 ... +60					
Werkstoff-Hinweis			RoHS konform					
Korrosionsbeständigkeit KBK ¹⁾			1					
Zulassung			c UL us - Recognized (OL)					
			-					

- 1) Korrosionsbeständigkeitsklasse KBK 1 nach Festo Norm FN 940070
Niedrige Korrosionsbeanspruchung. Trockene Innenraumanwendung bzw. Transport- und Lagerschutz. Gilt auch für Teile hinter Abdeckungen, im nicht sichtbaren Innenbereich, oder Teile die im Anwendungsfall abgedeckt sind (z. B. Antriebszapfen).

Elektrische Daten		
F-Magnetspule		
Elektrischer Anschluss	Steckerfahnen für Steckdosen MSSD-F, KMF	
Betriebsspannung	Gleichspannung [V DC]	12, 24, 42, 48
	Wechselspannung [V AC]	24, 42, 48, 110, 230, 240 (50 ... 60 Hz)
Spulenkenwerte	Gleichspannung [W]	4,5
	Wechselspannung [VA]	Anzug: 7,5 Halten: 6
Schutzart nach EN 60 529	IP65 (in Verbindung mit Steckdose)	

Ventilschaltzeiten [ms]			
Pneumatischer Anschluss	G1/8	G1/4	G1/2
Ein	8	9	21
Aus	36	29	150

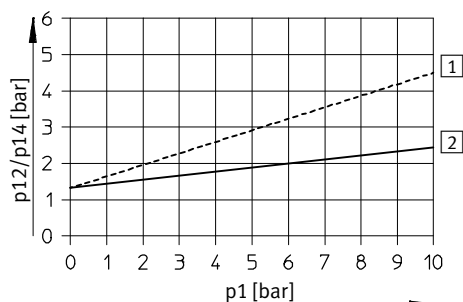
Magnetventile MFH, Tiger Classic

Datenblatt – 5/2-Wegeventile

FESTO

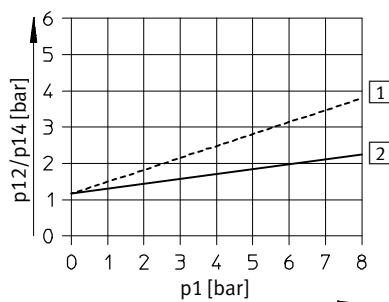
Minimaler Steuerdruck p_{12} , p_{14} in Abhängigkeit vom Betriebsdruck p_1 (Steuerluftversorgung extern)

MFH-5-1/8-S



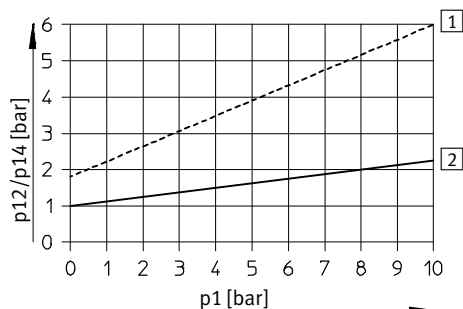
----- Entlüftung gedrosselt
 ———— Entlüftung ungedrosselt

MFH-5-1/4-S



----- Entlüftung gedrosselt
 ———— Entlüftung ungedrosselt

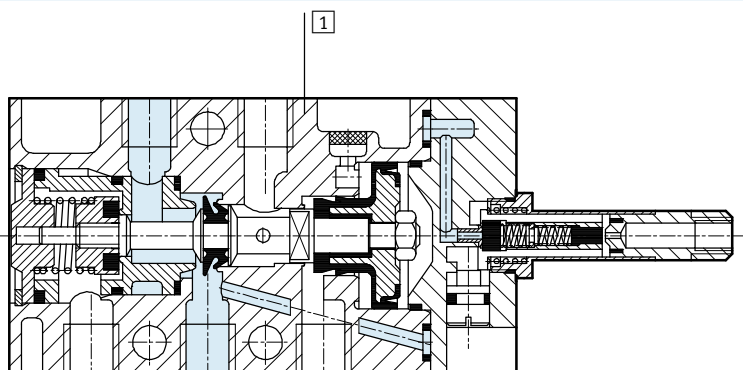
MFH-5-1/2-S



----- Entlüftung gedrosselt
 ———— Entlüftung ungedrosselt

Werkstoffe

Funktionsschnitt



1	Gehäuse	Aluminium-Druckguss
–	Dichtungen	NBR, TPE-U(PU)

Magnetventile MFH, Tiger Classic

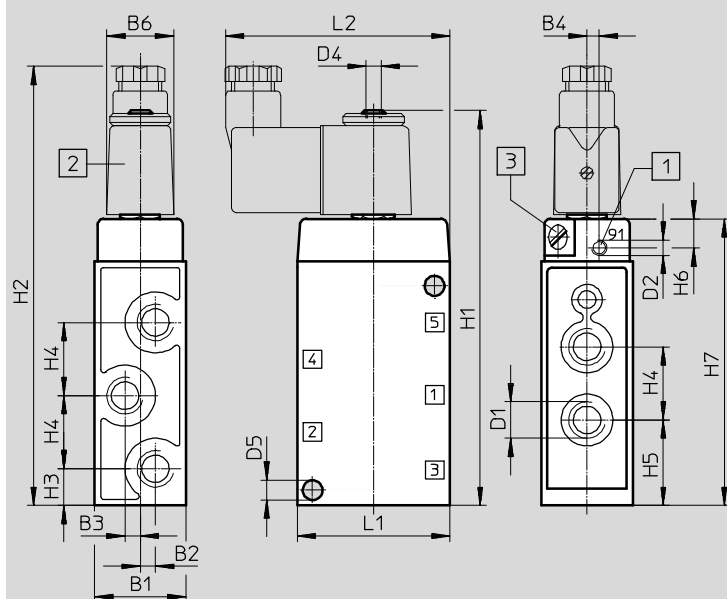
Datenblatt – 5/2-Wegeventile

FESTO

Abmessungen

Download CAD-Daten → www.festo.com

MFH



- 1 Zusätzlicher Anschluss für externe Steuerluft bei MFH-5-...-S
- 2 Magnetspule um 360° drehbar
- 3 Handhilfsbetätigung um 180° umsetzbar

Typ	B1	B2	B3	B4	B6	D1	D2	D4	D5 Ø
MFH-5-1/8	26 +0,2	3,5 ±0,15	3,5 ±0,15	–	22	G1/8	M5	M5	5,5
MFH-5-1/8-S		3,5	3,5	2,7		G1/4	M5		5,5 – 6,2
MFH-5-1/4	30,4 ±0,1	–	5 ±0,15	–				6,5 ±0,14	
MFH-5-1/4-S				4					min.6,5
MFH-5-1/2	52 ±0,15	–	8	–		G1/2	G1/8	8,5	
MFH-5-1/2-S									

Typ	H1	H2	H3	H4	H5	H6	H7	L1	L2
MFH-5-1/8	117	131	13,5	19	23	–	83	45 ±0,15	71
MFH-5-1/8-S		134		19 ±0,15		9,5			71,5
MFH-5-1/4	128	143	12	24 ±0,15	28 +0,1/-0,2	–	94	50 +0,4/-0,2	73,5
MFH-5-1/4-S						9,5			
MFH-5-1/2	192	208,5	32 ±0,15	38 ±0,15	51 ±0,15	–	158	80 +0,4/-0,2	87,5
MFH-5-1/2-S						10,5			

Magnetventile MFH, Tiger Classic

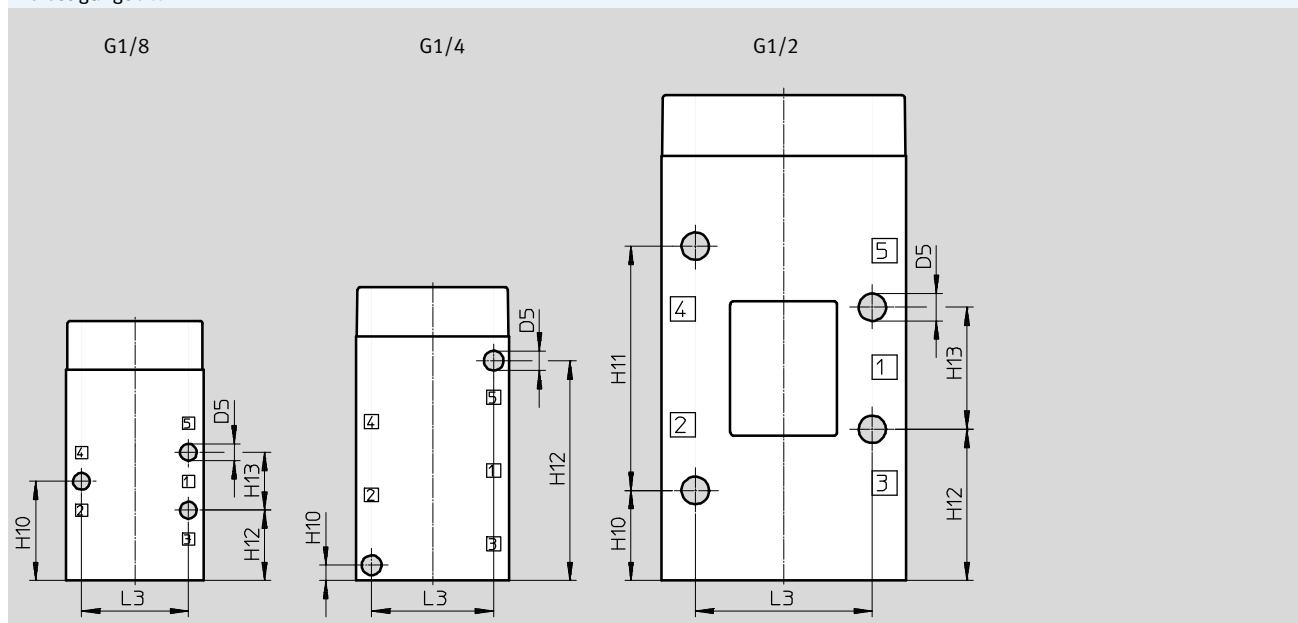
Datenblatt – 5/2-Wegeventile

FESTO

Abmessungen

Download CAD-Daten → www.festo.com

Befestigungsbild

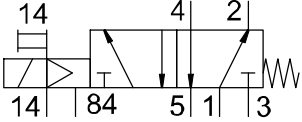


Typ	D5 Ø	H10	H11	H12	H13	L3
MFH-5-1/8	5,5	32,5	–	23	19 ±0,15	35 ±0,15
MFH-5-1/8-S	5,5 – 6,2					
MFH-5-1/4	6,5 ±0,14	5	–	72	–	40 ±0,15
MFH-5-1/4-S	min.6,5					
MFH-5-1/2	8,5	29,5	80 ±0,15	49,5	40 ±0,1	58 ±0,15
MFH-5-1/2-S						

Magnetventile MFH, Tiger Classic

FESTO

Datenblatt – 5/2-Wegeventile

Bestellangaben					
Schaltzeichen	Beschreibung	Pneumatischer Anschluss	Atex-Kategorie	Teile-Nr.	Typ
	ohne F-Magnetspule ¹⁾ , Steuerluftversorgung intern	G1/8	–	9982	MFH-5-1/8
			ATEX-Kategorie → Seite 12	535906	MFH-5-1/8-EX
		G1/4	–	6211	MFH-5-1/4
			ATEX-Kategorie → Seite 12	535907	MFH-5-1/4-EX
		G1/2	–	6420	MFH-5-1/2
			ATEX-Kategorie → Seite 12	535908	MFH-5-1/2-EX
	ohne F-Magnetspule ¹⁾ , Steuerluftversorgung extern	G1/8	–	10348	MFH-5-1/8-S
			ATEX-Kategorie → Seite 12	535909	MFH-5-1/8-S-EX
		G1/4	–	10349	MFH-5-1/4-S
			ATEX-Kategorie → Seite 12	535910	MFH-5-1/4-S-EX
		G1/2	–	35547	MFH-5-1/2-S
			ATEX-Kategorie → Seite 12	535911	MFH-5-1/2-S-EX

1) F-Magnetspulen → Seite 51



Bestellangaben – Verschleißteilsätze		
Pneumatischer Anschluss	Teile-Nr.	Typ
G1/8	104209	MFH-5-1/8¹⁾²⁾
G1/4	104211	MFH-5-1/4³⁾⁴⁾

- 1) Montagehülse Teile-Nr. 228389 separat bestellen
- 2) Verwendung bis Serie E602
- 3) Montagehülse Teile-Nr. 229363 separat bestellen
- 4) Verwendung ab Serie 1/81

Magnetventile JMFH, Tiger Classic

Datenblatt – 5/2-Wegeventile, Magnet-Impulsventile

FESTO

-  Durchfluss
600 ... 4500 l/min
-  Spannung
12, 24, 42, 48 V DC
24, 42, 48, 110, 230,
240 V AC

Verschleißteilsätze → Seite 29



Allgemeine Technische Daten			
Pneumatischer Anschluss	G1/8	G1/4	G1/2
Ventilfunktion	5/2, bistabil		
Konstruktiver Aufbau	Teller-Sitz		
Überschneidungsfreiheit	nein		
Dichtprinzip	weich		
Betätigungsart	elektrisch		
Steuerart	vorgesteuert		
Strömungsrichtung	nicht reversibel		
Steuerluftversorgung	intern oder extern		
Abluftfunktion	drosselbar		
Handhilfsbetätigung	rastend		
Befestigungsart	mit Durchgangsbohrung oder auf Anschlussleiste/Anschlussblock		
Einbaulage	beliebig		
Elektrischer Anschluss	über F-Magnetspule, getrennt zu bestellen		
Anschluss Atmungsöffnung	M5 (nur ATEX-Typen)		
b-Wert	–	–	0,3
c-Wert [l/sbar]	–	–	19,5
Anschluss Steuerabluft 82/84	M5		
Anschluss Steuerluft 12/14	M5	M5	G1/2
Nennweite [mm]	5	7	14
Normalnenndurchfluss [l/min]	600	1100	4500
Produktgewicht [g]	260	530	1210

Sicherheitstechnische Kenngrößen		
Typ	JMFH- ... -EX	JMFDH- ... -EX
Max. Schaltfrequenz [Hz]	25	16
Max. positiver Prüfpuls bei 0 Signal [µs]	2200	
Max. negativer Prüfpuls bei 1 Signal [µs]	3700	

Magnetventile JMFH, Tiger Classic



Datenblatt – 5/2-Wegeventile, Magnet-Impulsventile

Betriebs- und Umweltbedingungen								
Pneumatischer Anschluss			G1/8	G1/4	G1/2	G1/8-EX	G1/4-EX	G1/2-EX
Betriebsmedium			Druckluft nach ISO 8573-1:2010 [7:4:4]					
Hinweis zum Betriebs-/Steuermedium			geölter Betrieb möglich (im weiteren Betrieb erforderlich)					
Betriebsdruck	Steuerluftversorgung intern	[bar]	1,5 ... 8		2 ... 8	1,5 ... 8		2 ... 8
	Steuerluftversorgung extern	[bar]	0 ... 8					
	mit dominierendem Signal	[bar]	2,5 ... 8		–	2,5 ... 8		–
Steuerdruck		[bar]	1,2 ... 8		0,5 ... 8	1,2 ... 8		1 ... 8
Umgebungstemperatur		[°C]	–5 ... +40					
Mediumstemperatur		[°C]	–10 ... +60			–5 ... +40		
Lagertemperatur		[°C]	–20 ... +60					
Zulassung			c UL us - Recognized (OL)			–		
Werkstoff-Hinweis			RoHS konform					
Korrosionsbeständigkeit KBK ¹⁾			1					

1) Korrosionsbeständigkeitsklasse KBK 1 nach Festo Norm FN 940070

Niedrige Korrosionsbeanspruchung. Trockene Innenraumanwendung bzw. Transport- und Lagerschutz. Gilt auch für Teile hinter Abdeckungen, im nicht sichtbaren Innenbereich, oder Teile die im Anwendungsfall abgedeckt sind (z. B. Antriebszapfen).

Elektrische Daten			
F-Magnetspule			
Elektrischer Anschluss		Steckerfahnen für Steckdosen MSSD-F, KMF	
Betriebsspannung	Gleichspannung [V DC]	12, 24, 42, 48	
	Wechselspannung [V AC]	24, 42, 48, 110, 230, 240 (50 ... 60 Hz)	
Spulenkenwerte	Gleichspannung [W]	4,5	
	Wechselspannung [VA]	Anzug: 7,5 Halten: 6	
Schutzart nach EN 60 529		IP65 (in Verbindung mit Steckdose)	

Ventilschaltzeiten [ms]						
Pneumatischer Anschluss		G1/8		G1/4		G1/2
			dominieren- des Signal bei 14		dominieren- des Signal bei 14	dominieren- des Signal bei 14
Um		10	16	11	16	20

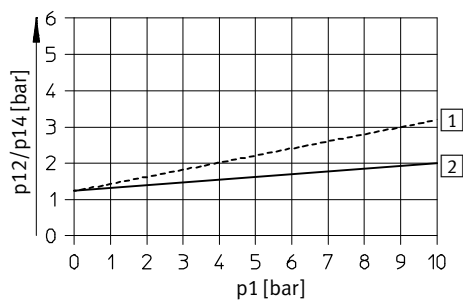
Magnetventile JMFH, Tiger Classic

Datenblatt – 5/2-Wegeventile, Magnet-Impulsventile

FESTO

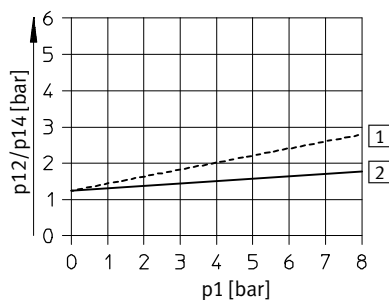
Minimaler Steuerdruck p_{12} , p_{14} in Abhängigkeit vom Betriebsdruck p_1 (Steuerluftversorgung extern)

JMFH-5-1/8-S



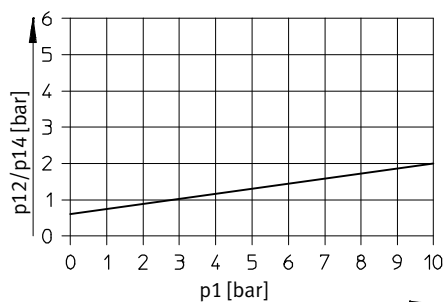
----- Entlüftung gedrosselt
 ———— Entlüftung ungedrosselt

JMFH-5-1/4-S



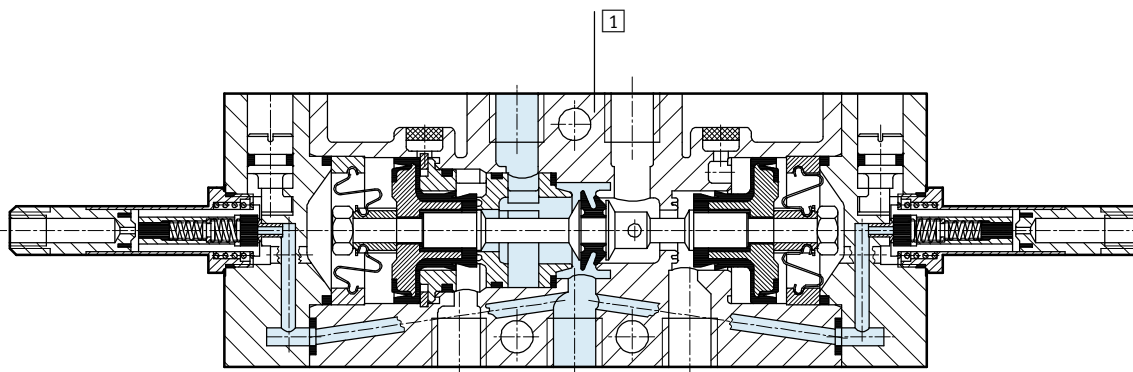
----- Entlüftung gedrosselt
 ———— Entlüftung ungedrosselt

JMFH-5-1/2-S



Werkstoffe

Funktionsschnitt



1	Gehäuse	Aluminium-Druckguss
–	Dichtungen	NBR, TPE-U(PU)

Magnetventile JMFH, Tiger Classic

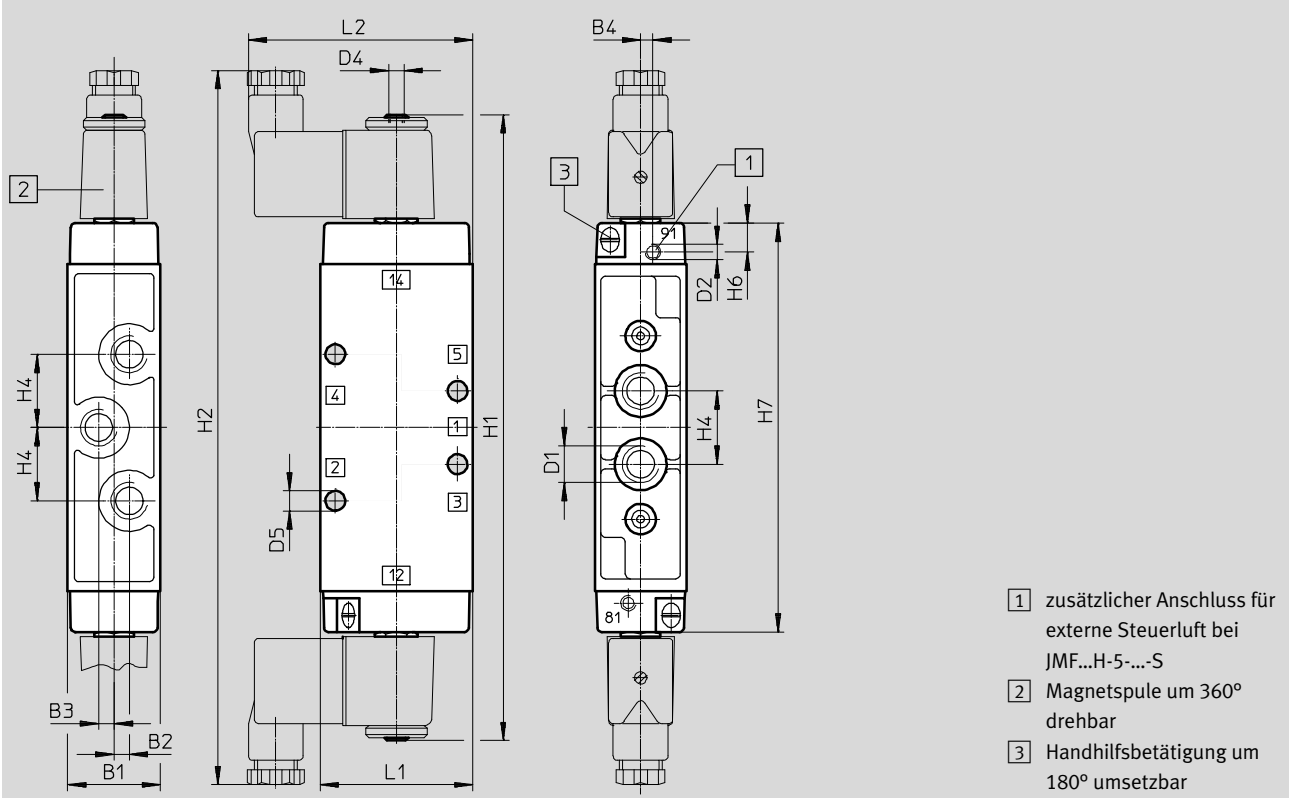
Datenblatt – 5/2-Wegeventile, Magnet-Impulsventile

FESTO

Abmessungen

Download CAD-Daten → www.festo.com

JMFH, JMFDH



Typ	B1	B2	B3	B4	D1	D2	D4	D5 Ø
JMF...-5-1/8	26 +0,2	3,5 +0,15	3,5 +0,15	–	G1/8	–	M5	5,5
JMF...-5-1/8-S				2,7		M5		
JMF...-5-1/4	30,4 ±0,1	–	5	–	G1/4	–	M5	min. 6,5
JMF...-5-1/4-S				4		M5		
JMF...-5-1/2	52	–	8	–	G1/2	–	M5	9,6 +0,2
JMF...-5-1/2-S	52 ±0,15					G1/8		8,5

Typ	H1	H2	H4	H6	H7	L1	L2
JMF...-5-1/8	184	217	19 ±0,15	–	116,5	45 ±0,15	71,5
JMF...-5-1/8-S				9,5			
JMF...-5-1/4	202	235	24 -0,3	–	134	50 +0,4/-0,2	74
JMF...-5-1/4-S				9,5			
JMF...-5-1/2	244	272	38	–	176	80	88,5
JMF...-5-1/2-S		277	38 ±0,1	10,5		80 +0,4/-0,2	87,5

Magnetventile JMFH, Tiger Classic

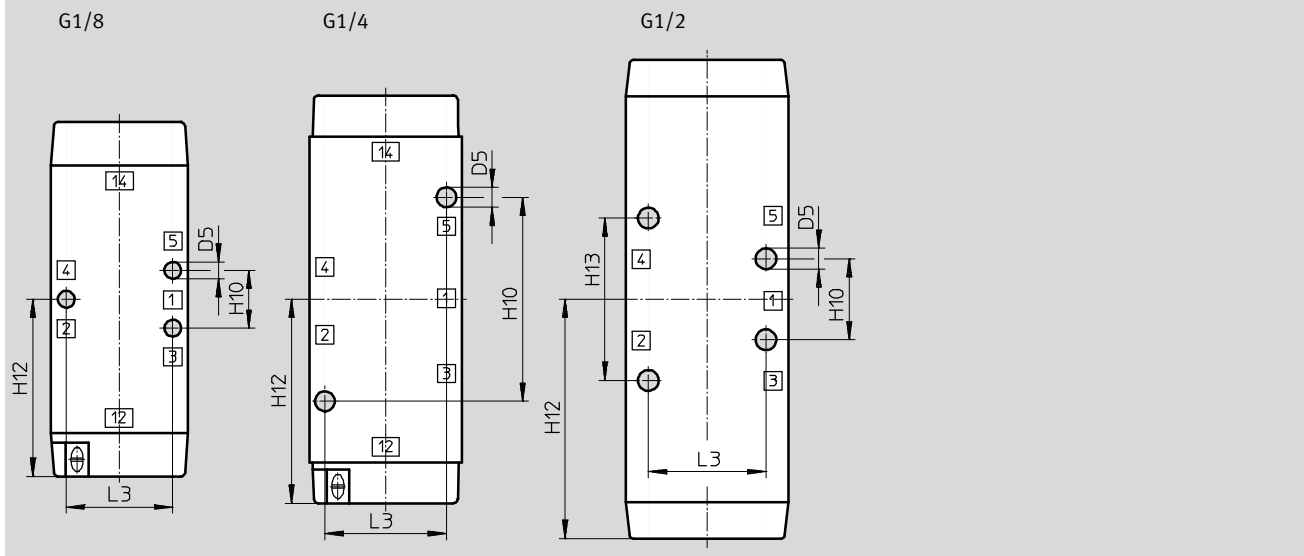
Datenblatt – 5/2-Wegeventile, Magnet-Impulsventile

FESTO

Abmessungen

Download CAD-Daten → www.festo.com

Befestigungsbild



Typ	D5 Ø	H10	H12	H13	L3
JMF...-5-1/8	5,5	19	58,3	–	35
JMF...-5-1/8-S					
JMF...-5-1/4	Min. 6,5	67	67	–	40
JMF...-5-1/4-S					
JMF...-5-1/2	9,6 +0,2	40	88	80	58
JMF...-5-1/2-S	8,5				

Magnetventile JMFH, Tiger Classic

FESTO

Datenblatt – 5/2-Wegeventile, Magnet-Impulsventile

Bestellangaben					
Schaltzeichen	Beschreibung	Pneumatischer Anschluss	ATEX-Kategorie	Teile-Nr.	Typ
	ohne F-Magnetspule ¹⁾ , Steuerluftversorgung intern	G1/8	–	8820	JMFH-5-1/8
			ATEX-Kategorie ➔ Seite 12	535912	JMFH-5-1/8-EX
		G1/4	–	10410	JMFH-5-1/4
			ATEX-Kategorie ➔ Seite 12	535913	JMFH-5-1/4-EX
		G1/2	–	10166	JMFH-5-1/2
			ATEX-Kategorie ➔ Seite 12	535914	JMFH-5-1/2-EX
	ohne F-Magnetspule ¹⁾ , Steuerluftversorgung extern	G1/8	–	14008	JMFH-5-1/8-S
			ATEX-Kategorie ➔ Seite 12	535915	JMFH-5-1/8-S-EX
		G1/4	–	14009	JMFH-5-1/4-S
			ATEX-Kategorie ➔ Seite 12	535916	JMFH-5-1/4-S-EX
		G1/2	–	35548	JMFH-5-1/2-S
			ATEX-Kategorie ➔ Seite 12	535917	JMFH-5-1/2-S-EX
	ohne F-Magnetspule ¹⁾ , Steuerluftversorgung intern, mit dominierendem Signal bei 14	G1/8	–	8821	JMFDH-5-1/8
			ATEX-Kategorie ➔ Seite 12	536193	JMFDH-5-1/8-EX
		G1/4	–	10411	JMFDH-5-1/4
			ATEX-Kategorie ➔ Seite 12	536194	JMFDH-5-1/4-EX

1) F-Magnetspulen ➔ Seite 51

Bestellangaben – Verschleißteilsätze		
Pneumatischer Anschluss	Teile-Nr.	Typ
G1/8	104891	JMFH-5-1/8¹⁾
G1/4	104892	JMFH-5-1/4²⁾

1) Montagehülse Teile-Nr. 228389 separat bestellen

2) Montagehülse Teile-Nr. 229363 separat bestellen

Pneumatikventile, Tiger Classic

Typenschlüssel

FESTO

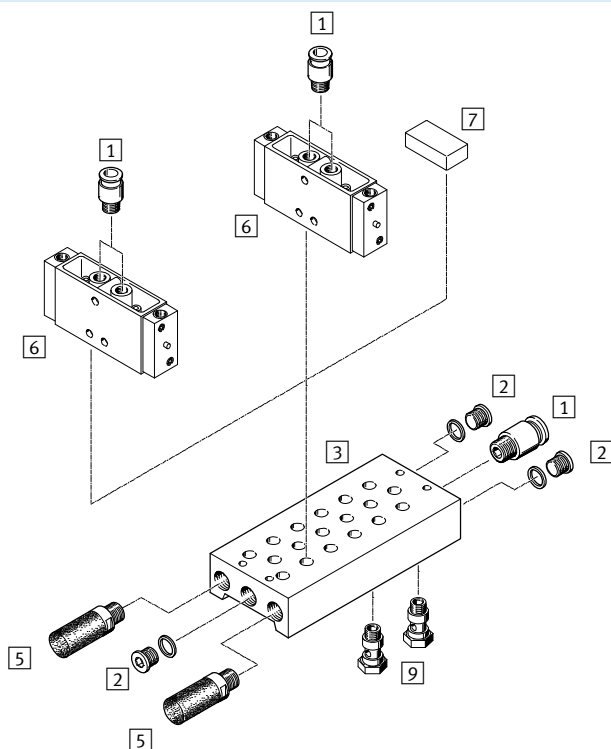
		VL/O	–	3	–	1/4	–	EX
Typ								
VL/O	monostabil, Ruhestellung offen oder geschlossen							
VL	monostabil							
JH	bistabil							
JMFDH	bistabil, dominierend							
Ventilfunktion								
3	3/2-Wegeventil							
5	5/2-Wegeventil							
Pneumatischer Anschluss								
1/8	G1/8							
1/4	G1/4							
1/2	G1/2							
3/4	G3/4							
CE-Zeichen								
–	ohne							
EX	ATEX-Kategorie → technische Daten							

Pneumatikventile, Tiger Classic

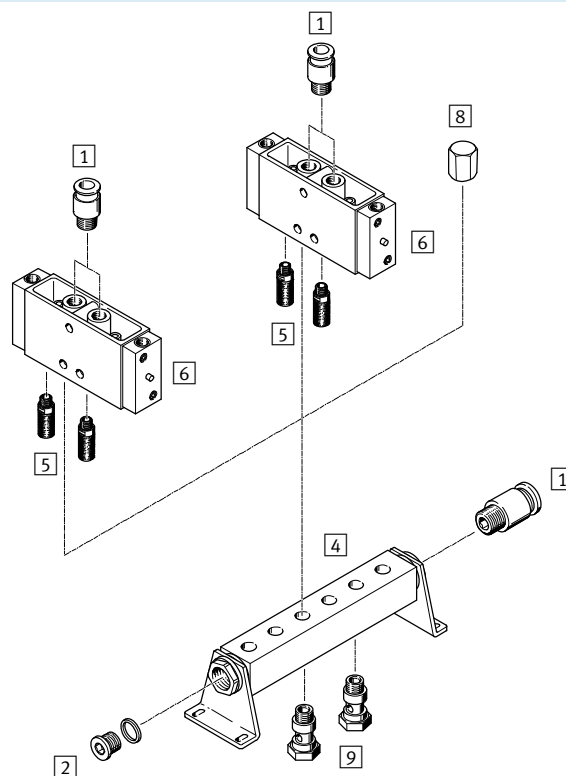
Peripherieübersicht

FESTO

Montage auf Anschlussblock



Montage auf Anschlussleiste




Zubehör		Kurzbeschreibung	→ Seite/Internet
1	Steckverschraubung QS	zum Anschluss von außentolerierten Druckluftschläuchen	quick star
2	Blindstopfen B	3 Stück im Lieferumfang des Anschlussblockes PRS enthalten 1 Stück im Lieferumfang der Anschlussleiste PAL	blindstopfen
3	Anschlussblock PRS		49
4	Anschlussleiste PAL		47
5	Schalldämpfer	zur Montage in Entlüftungsanschlüssen	u
6	Pneumatikventil VL, JH		
7	Abdeckplatte PRSB	zum Abdecken eines Leerplatzes	50
8	Hutmutter VTM	zum Verschließen eines Leerplatzes	48
9	Hohlschraube VT	zur Druckluftverteilung oder für die separate Druckluftzuführung	48

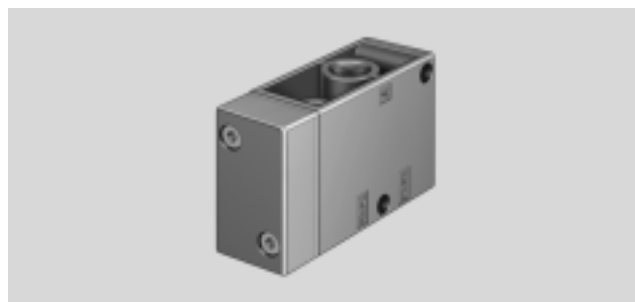
Pneumatikventile VL/O, Tiger Classic

Datenblatt – 3/2-Wegeventile

FESTO

-  - Durchfluss
500 ... 7500 l/min

Verschleißteilsätze → Seite 37



Allgemeine Technische Daten				
Pneumatischer Anschluss	G1/8	G1/4	G1/2	G3/4
Ventilfunktion	3/2, monostabil			
Konstruktiver Aufbau	Teller-Sitz			
Überschneidungsfreiheit	nein			
Dichtprinzip	weich			
Betätigungsart	pneumatisch			
Rückstellart	mechanische Feder			
Steuerart	direkt			
Steuerluftversorgung	extern			
Strömungsrichtung	reversibel mit Einschränkungen			
Abluftfunktion	drosselbar			
Handhilfsbetätigung	keine			
Befestigungsart	mit Durchgangsbohrung oder auf Anschlussleiste/Anschlussblock			
Einbaulage	beliebig			
Anschluss Atmungsöffnung	M5 (nur ATEX-Typen)			
Anschluss Steuerluft 110/12	G1/8	G1/8	G1/4	G1/4
b-Wert	–	–	0,3	–
Nennweite [mm]	5	7	14	19
Normalnenndurchfluss [l/min]	500	800	3700	7500
Produktgewicht [g]	150	230	860	1200

Sicherheitstechnische Kenngrößen				
Typ	G1/8	G1/4	G1/2	G3/4
Max. Schaltfrequenz [Hz]	12	–	–	–
Max. positiver Prüfimpuls bei 0 Signal [µs]	2200			
Max. negativer Prüfimpuls bei 1 Signal [µs]	3700			

ATEX	
Typ	VL ... -EX, J- ... -EX
ATEX-Kategorie Gas	II 2G
Ex-Zündschutzart Gas	c T4
ATEX-Kategorie Staub	II 2D
Ex-Zündschutzart Staub	c 130°C
Ex-Umgebungstemperatur [°C]	–10°C ≤ Ta ≤ +60°C
CE-Zeichen (siehe Konformitätserklärung)	nach EU-Ex-Schutz-Richtlinie (ATEX)

Pneumatikventile VL/O, Tiger Classic



Datenblatt – 3/2-Wegeventile

Betriebs- und Umweltbedingungen						
Pneumatischer Anschluss			G1/8	G1/4	G1/2	G3/4
Betriebsmedium			Druckluft nach ISO 8573-1:2010 [7:4:4]			
Steuermedium			Druckluft nach ISO 8573-1:2010 [7:4:4]			
Hinweis zum Betriebs-/Steuermedium			geölter Betrieb möglich (im weiteren Betrieb erforderlich)			
Betriebsdruck	Grundstellung geschlossen	[bar]	–0,95 ... +10	–0,95 ... +10	–0,95 ... +10	–0,95 ... +10
	Grundstellung offen	[bar]	0 ... 10	0 ... 10	0 ... 10	0 ... 10
Steuerdruck			siehe Diagramm (max. 10 bar)			
Umgebungstemperatur		[°C]	–10 ... +60			
Mediumtemperatur		[°C]	–10 ... +60			
Lagertemperatur		[°C]	–20 ... +60			
Zulassung			c UL us - Recognized (OL)		–	–
Werkstoff-Hinweis			RoHS konform			
Korrosionsbeständigkeit KBK ¹⁾			1			

- 1) Korrosionsbeständigkeitsklasse KBK 1 nach Festo Norm FN 940070
Niedrige Korrosionsbeanspruchung. Trockene Innenraumanwendung bzw. Transport- und Lagerschutz. Gilt auch für Teile hinter Abdeckungen, im nicht sichtbaren Innenbereich, oder Teile die im Anwendungsfall abgedeckt sind (z. B. Antriebszapfen).

Ventilschaltzeiten [ms]				
Pneumatischer Anschluss	G1/8	G1/4	G1/2	G3/4
Ein	4	7	17	12
Aus	10	26	30	35

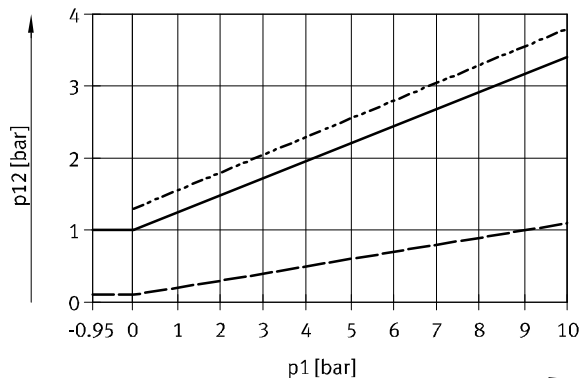
Pneumatikventile VL/O, Tiger Classic

Datenblatt – 3/2-Wegeventile

FESTO

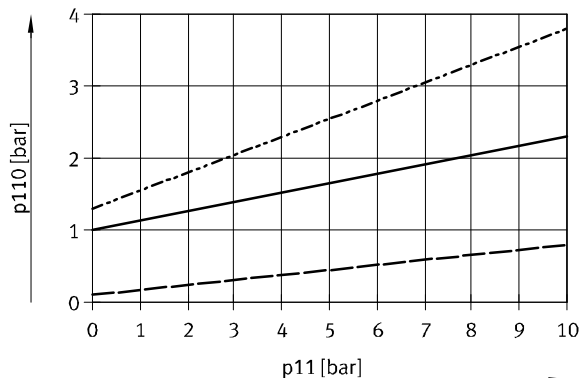
Minimaler Steuerdruck $p_{12}/p_{14}/p_{110}$ in Abhängigkeit vom Betriebsdruck p_1/p_{11}

VL/O-3-1/8 – Ruhestellung geschlossen



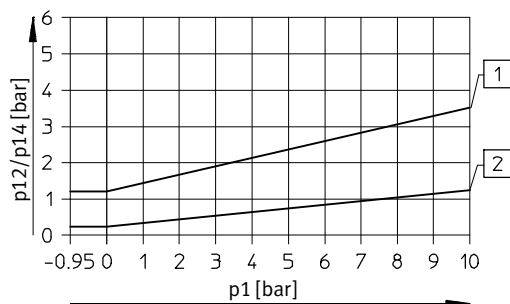
— Einschaltdruck
- - - - - Abluftdrosselung
... Ausschaltdruck

VL/O-3-1/8 – Ruhestellung offen



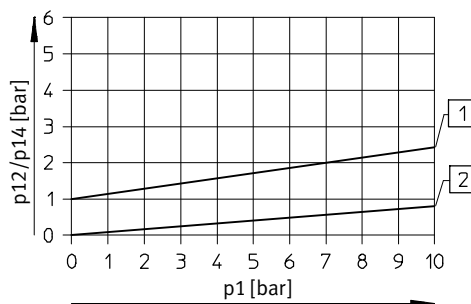
— Einschaltdruck
- - - - - Abluftdrosselung
... Ausschaltdruck

VL/O-3-1/4 – Ruhestellung geschlossen



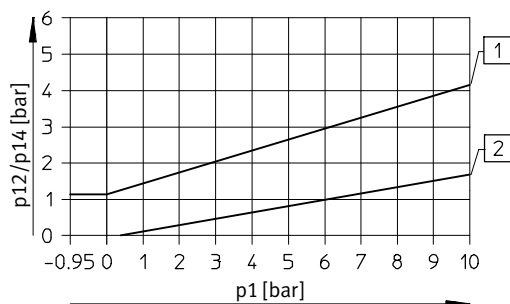
1 Einschaltdruck
2 Ausschaltdruck

VL/O-3-1/4 – Ruhestellung offen



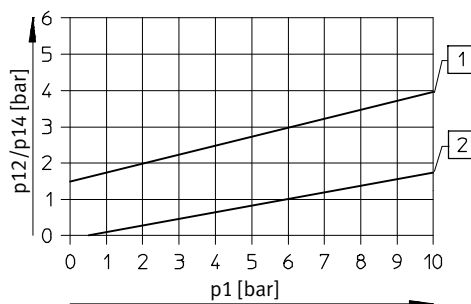
1 Einschaltdruck
2 Ausschaltdruck

VL/O-3-1/2 – Ruhestellung geschlossen



1 Einschaltdruck
2 Ausschaltdruck

VL/O-3-1/2 – Ruhestellung offen



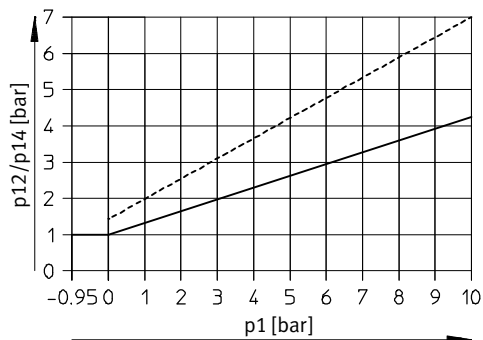
1 Einschaltdruck
2 Ausschaltdruck

Pneumatikventile VL/O, Tiger Classic

Datenblatt – 3/2-Wegeventile

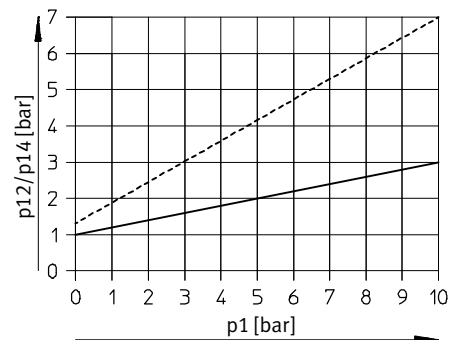
FESTO

VL/O-3-3/4 – Ruhestellung geschlossen



----- Entlüftung gedrosselt
 ———— Entlüftung ungedrosselt

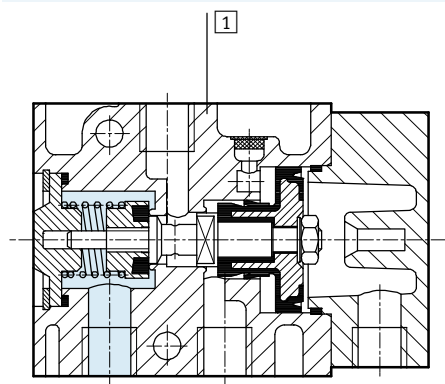
VL/O-3-3/4 – Ruhestellung offen



----- Entlüftung gedrosselt
 ———— Entlüftung ungedrosselt

Werkstoffe

Funktionsschnitt



1	Gehäuse	Aluminium-Druckguss
–	Dichtungen	NBR

Pneumatikventile VL/O, Tiger Classic

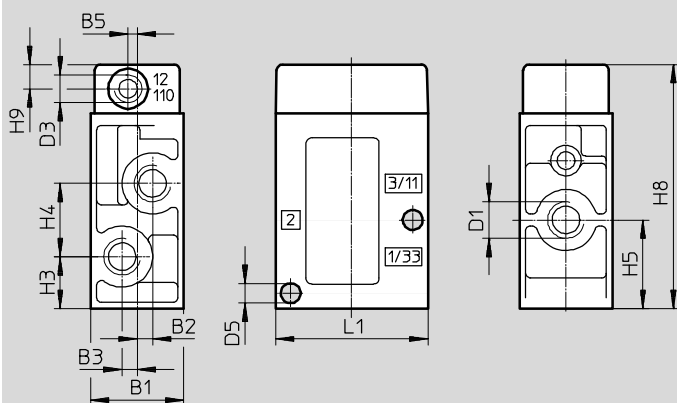
Datenblatt – 3/2-Wegeventile

FESTO

Abmessungen

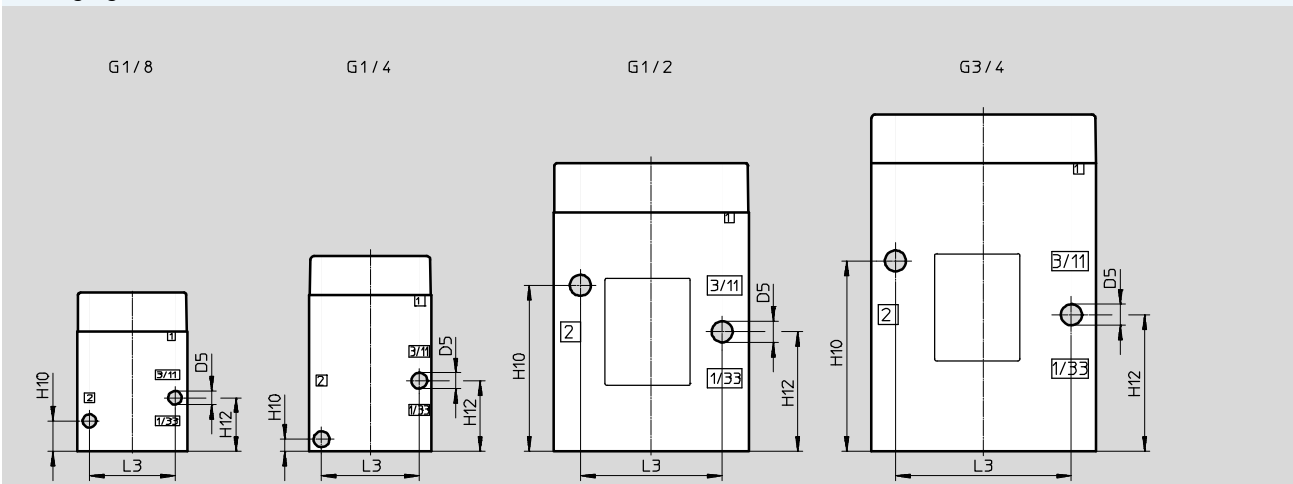
Download CAD-Daten → www.festo.com

VL/O



Typ	B1	B2	B3	B5	D1	D3	D5 Ø	H3	H4	H5	H8	H9	L1
VL/O-3-1/8	26	3,5	3,5	3	G1/8	G1/8	5,5	12,5	19	22	65	8	45
VL/O-3-1/4	30,4	5	5	–	G1/8	G1/8	6,5	17	24	29	80	8	50
VL/O-3-1/2	52	8	8	–	G1/4	G1/4	8,6	30	38	49	118	10	80
VL/O-3-3/4	68	8	8	–	G1/4	G1/4	8,6	34	44	56	138	10	92

Befestigungsbild

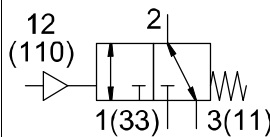


Typ	D5 Ø	H10	H12	L3
VL/O-3-1/8	5,5	12,5	22	35 ±0,15
VL/O-3-1/4	6,5	5	29	40 ±0,15
VL/O-3-1/2	8,6	68	49	58 ±0,2
VL/O-3-3/4	8,6	78	56	72 ±0,2

Pneumatikventile VL/O, Tiger Classic

FESTO

Datenblatt – 3/2-Wegeventile


Bestellangaben					
Schaltzeichen	Beschreibung	Pneumatischer Anschluss	ATEX-Kategorie	Teile-Nr.	Typ
	Rückstellart mechanisch, Ruhestellung wahlweise offen oder geschlossen	G1/8	–	7803	VL/O-3-1/8-B
			ATEX-Kategorie → Seite 32	536028	VL/O-3-1/8-B-EX
		G1/4	–	9984	VL/O-3-1/4
			ATEX-Kategorie → Seite 32	536029	VL/O-3-1/4-EX
		G1/2	–	9983	VL/O-3-1/2
			ATEX-Kategorie → Seite 32	536030	VL/O-3-1/2-EX
		G3/4	–	10049	VL/O-3-3/4
			ATEX-Kategorie → Seite 32	536031	VL/O-3-3/4-EX

Bestellangaben – Verschleißteilsätze		
Pneumatischer Anschluss	Teile-Nr.	Typ
G1/8	104222	VL/O-3-1/8-B
G1/4	104207	VL/O-3-1/4
G1/2	104208	VL/O-3-1/2

Pneumatikventile VL, Tiger Classic

Datenblatt – 5/2-Wegeventile

FESTO

-  - Durchfluss
500 ... 3700 l/min

Verschleißteilsätze → Seite 41



Allgemeine Technische Daten				
Pneumatischer Anschluss		G1/8	G1/4	G1/2
Ventilfunktion		5/2, monostabil		
Konstruktiver Aufbau		Teller-Sitz		
Überschneidungsfreiheit		nein		
Dichtprinzip		weich		
Betätigungsart		pneumatisch		
Rückstellart		mechanische Feder		
Steuerart		direkt		
Steuerluftversorgung		extern		
Strömungsrichtung		nicht reversibel		
Handhilfsbetätigung		keine		
Ablufffunktion		drosselbar		
Befestigungsart		mit Durchgangsbohrung oder auf Anschlussleiste/Anschlussblock		
Einbaulage		beliebig		
Anschluss Atmungsöffnung		M5 (nur ATEX-Typen)		
Anschluss Steuerluft 14		G1/8	G1/8	G1/4
b-Wert		–	–	0,32
c-Wert [l/sbar]		–	–	17,65
Nennweite [mm]		5	7	14
Normalnenndurchfluss [l/min}		500	800	3700
Produktgewicht [g]		220	220	1070

Sicherheitstechnische Kenngrößen				
Typ		G1/8	G1/4	G1/2
Max. Schaltfrequenz	[Hz]	12	–	–
Max. positiver Prüfimpuls bei 0 Signal	[µs]	2200		
Max. negativer Prüfimpuls bei 1 Signal	[µs]	3700		

Betriebs- und Umweltbedingungen			
Pneumatischer Anschluss	G1/8	G1/4	G1/2
Betriebsmedium	Druckluft nach ISO 8573-1:2010 [7:4:4]		
Steuermedium	Druckluft nach ISO 8573-1:2010 [7:4:4]		
Hinweis zum Betriebs-/Steuermedium	geölter Betrieb möglich (im weiteren Betrieb erforderlich)		
Betriebsdruck [bar]	0 ... 10	0 ... 8	0 ... 10
Steuerdruck [bar]	siehe Diagramm (max. 10 bar)		
Umgebungstemperatur [°C]	−10 ... +60		
Mediumtemperatur [°C]	−10 ... +60		
Lagertemperatur [°C]	−20 ... +60		
Zulassung	c UL us - Recognized (OL)		–
	–	–	CSA (OL) ²⁾
Werkstoff-Hinweis	RoHS konform		
Korrosionsbeständigkeit KBK ¹⁾	1		

- 1) Korrosionsbeständigkeitsklasse KBK 1 nach Festo Norm FN 940070
Niedrige Korrosionsbeanspruchung. Trockene Innenraumanwendung bzw. Transport- und Lagerschutz. Gilt auch für Teile hinter Abdeckungen, im nicht sichtbaren Innenbereich, oder Teile die im Anwendungsfall abgedeckt sind (z. B. Antriebszapfen).
- 2) Gilt für Ventile ohne ATEX-Zulassung

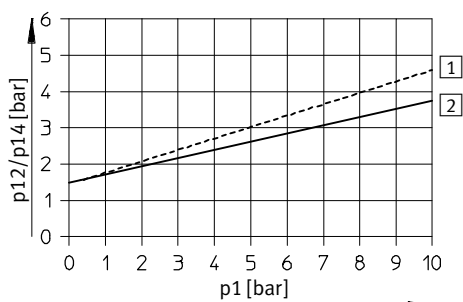
Pneumatikventile VL, Tiger Classic

FESTO

Datenblatt – 5/2-Wegeventile

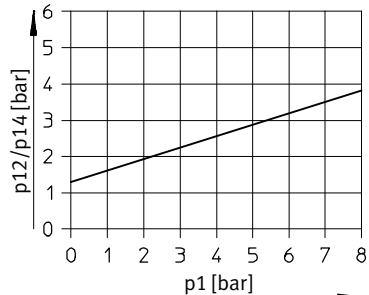
Minimaler Steuerdruck p_{12}/p_{14} in Abhängigkeit vom Betriebsdruck p_1

VL-5-1/8

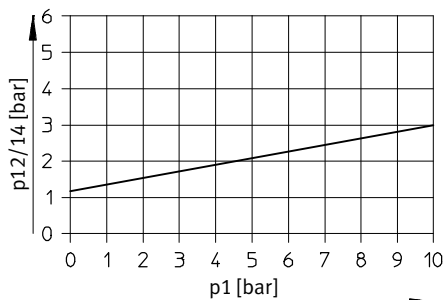


----- Entlüftung gedrosselt
 ————— Entlüftung ungedrosselt

VL-5-1/4



VL-5-1/2

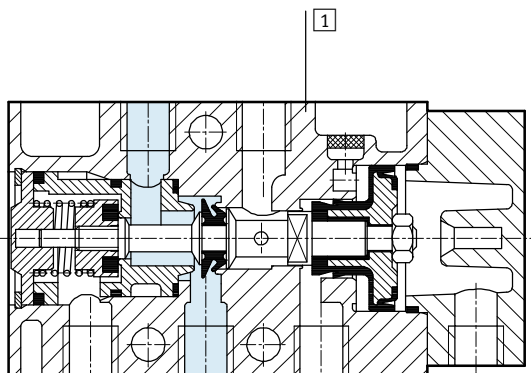


Ventilschaltzeiten [ms]

Pneumatischer Anschluss	G1/8	G1/4	G1/2
Ein	5	7	3
Aus	16	11	27

Werkstoffe

Funktionsschnitt



1	Gehäuse	Aluminium-Druckguss
–	Dichtungen	NBR, TPE-U(PU)

Pneumatikventile VL, Tiger Classic

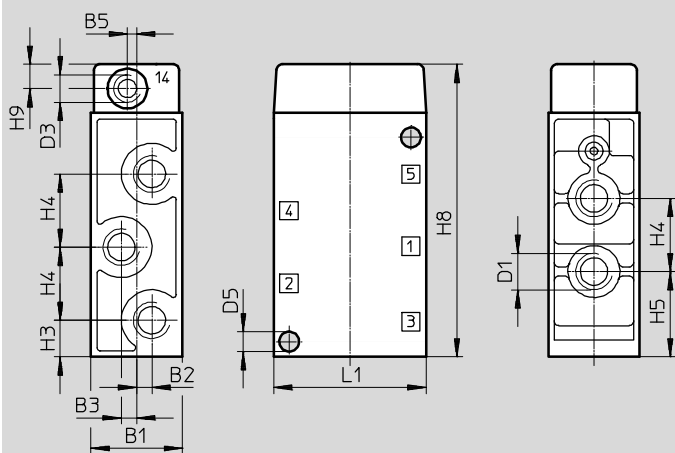
Datenblatt – 5/2-Wegeventile

FESTO

Abmessungen

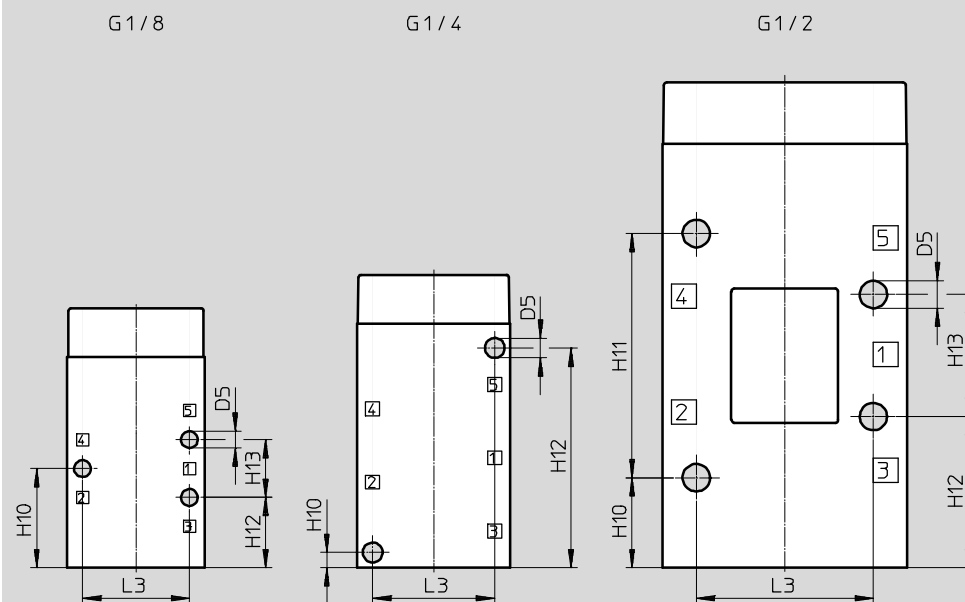
Download CAD-Daten → www.festo.com

VL



Typ	B1	B2	B3	B5	D1	D3	D5 Ø	H3	H4	H5	H8	H9	L1
VL-5-1/8	26	3,5	3,5	3	G1/8	G1/8	5,5	13,5	19	23	85	8	45
VL-5-1/4	30,4 ±0,1	–	5,2	–	G1/8	G1/8	6,5	12	24	28	96	8	50
VL-5-1/2	52	–	8	–	G1/4	G1/4	9	32	38	51	159	10	80

Befestigungsbild

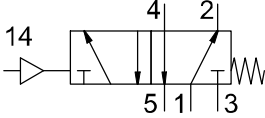


Typ	D5 Ø	H10	H11	H12	H13	L3
VL-5-1/8	5,5	32,5	–	23	19 ±0,15	35 ±0,15
VL-5-1/4	6,5	5	–	72	–	40 ±0,15
VL-5-1/2	9	29,5	80 ±0,15	49,5	40 ±0,1	58 ±0,15

Pneumatikventile VL, Tiger Classic

FESTO

Datenblatt – 5/2-Wegeventile

Bestellangaben					
Schaltzeichen	Beschreibung	Pneumatischer Anschluss	ATEX-Kategorie	Teile-Nr.	Typ
	Rückstellart mechanisch	G1/8	–	9764	VL-5-1/8
			ATEX-Kategorie → Seite 32	536032	VL-5-1/8-EX
		G1/4	–	9199	VL-5-1/4
			ATEX-Kategorie → Seite 32	536033	VL-5-1/4-EX
		G1/2	–	9445	VL-5-1/2
			ATEX-Kategorie → Seite 32	536034	VL-5-1/2-EX


Bestellangaben – Verschleißteilsätze		
Pneumatischer Anschluss	Teile-Nr.	Typ
G1/8	104209	VL-5-1/8¹⁾
G1/4	104211	VL-5-1/4²⁾³⁾
G1/2	104212	VL-5-1/2

- 1) Montagehülse Teile-Nr. 228389 separat bestellen
2) Montagehülse Teile-Nr. 229363 separat bestellen
3) Verwendung ab Serie 1/81

Pneumatikventile JH, Tiger Classic

Datenblatt – 5/2-Wegeventile, Impulsventile

FESTO

-  - Durchfluss
600 ... 4500 l/min

Verschleißteilsätze → Seite 46



Allgemeine Technische Daten				
Pneumatischer Anschluss		G1/8	G1/4	G1/2
Ventilfunktion		5/2, bistabil		
Konstruktiver Aufbau		Teller-Sitz		
Überschneidungsfreiheit		nein		
Dichtprinzip		weich		
Betätigungsart		pneumatisch		
Steuerart		direkt		
Steuerluftversorgung		extern		
Strömungsrichtung		nicht reversibel		
Abluftfunktion		drosselbar		
Handhilfsbetätigung		–	–	rastend
Befestigungsart		mit Durchgangsbohrung oder auf Anschlussleiste/Anschlussblock		
Einbaulage		beliebig		
Anschluss Atmungsöffnung		M5 (nur ATEX-Typen)		
Anschluss Steuerluft 12/14		G1/8	G1/8	G1/4
b-Wert		–	–	0,3
Nennweite	[mm]	5	7	14
Normalnenndurchfluss	[l/min}	600	1100	4500
Produktgewicht	[g]	330	330	1130

Sicherheitstechnische Kenngrößen				
Typ		G1/8	G1/4	G1/2
Max. Schaltfrequenz	[Hz]	12		
Max. positiver Prüfimpuls bei 0 Signal	[µs]	2200		
Max. negativer Prüfimpuls bei 1 Signal	[µs]	3700		

Betriebs- und Umweltbedingungen			
Pneumatischer Anschluss	G1/8	G1/4	G1/2
Betriebsmedium	Druckluft nach ISO 8573-1:2010 [7:4:4]		
Steuermedium	Druckluft nach ISO 8573-1:2010 [7:4:4]		
Hinweis zum Betriebs-/Steuermedium	geölter Betrieb möglich (im weiteren Betrieb erforderlich)		
Betriebsdruck [bar]	0 ... 10	0 ... 8	0 ... 10
Steuerdruck [bar]	siehe Diagramm (max. 10 bar)		
Umgebungstemperatur [°C]	−10 ... +60		
Mediumtemperatur [°C]	−10 ... +60		
Lagertemperatur [°C]	−20 ... +60		
Werkstoff-Hinweis	RoHS konform		
Korrosionsbeständigkeit KBK ¹⁾	1		

1) Korrosionsbeständigkeitsklasse KBK 1 nach Festo Norm FN 940070
Niedrige Korrosionsbeanspruchung. Trockene Innenraumanwendung bzw. Transport- und Lagerschutz. Gilt auch für Teile hinter Abdeckungen, im nicht sichtbaren Innenbereich, oder Teile die im Anwendungsfall abgedeckt sind (z. B. Antriebszapfen).

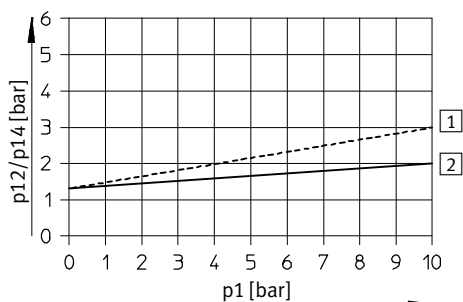
Pneumatikventile JH, Tiger Classic

FESTO

Datenblatt – 5/2-Wegeventile, Impulsventile

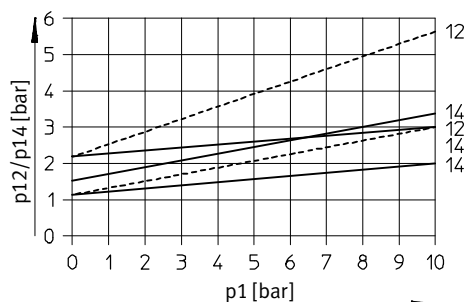
Minimaler Steuerdruck p_{12}/p_{14} in Abhängigkeit vom Betriebsdruck p_1

JH-5-1/8



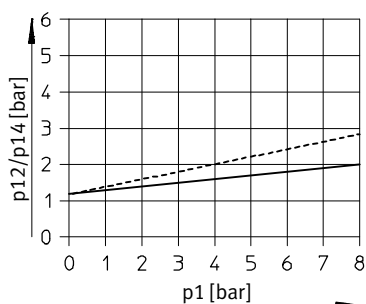
----- Entlüftung gedrosselt
 ———— Entlüftung ungedrosselt

JDH-5-1/8



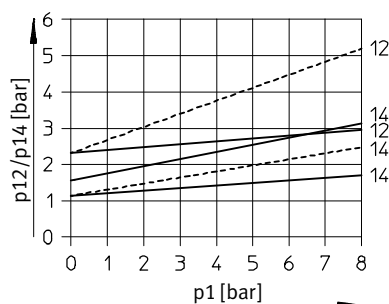
----- Entlüftung gedrosselt
 ———— Entlüftung ungedrosselt

JH-5-1/4



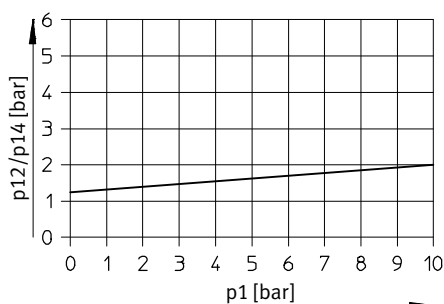
----- Entlüftung gedrosselt
 ———— Entlüftung ungedrosselt

JDH-5-1/4



----- Entlüftung gedrosselt
 ———— Entlüftung ungedrosselt

JH-5-1/2



Ventilschaltzeiten [ms]

Pneumatischer Anschluss	G1/8		G1/4		G1/2	
		dominierendes Signal bei 14		dominierendes Signal bei 14		dominierendes Signal bei 14
Um	7	7	7	12	3	–

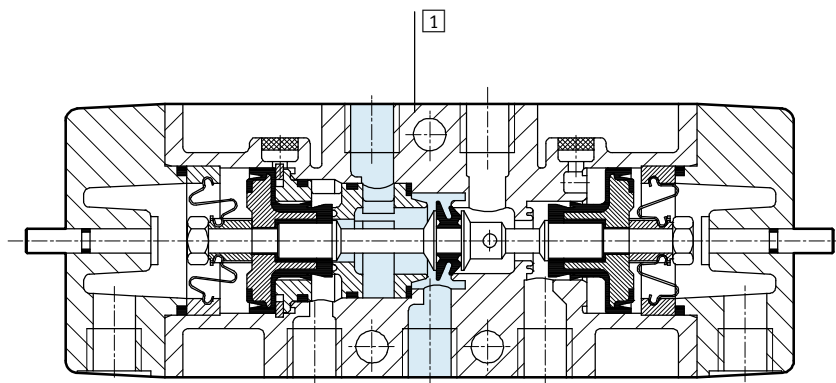
Pneumatikventile JH, Tiger Classic

Datenblatt – 5/2-Wegeventile, Impulsventile

FESTO

Werkstoffe

Funktionsschnitt

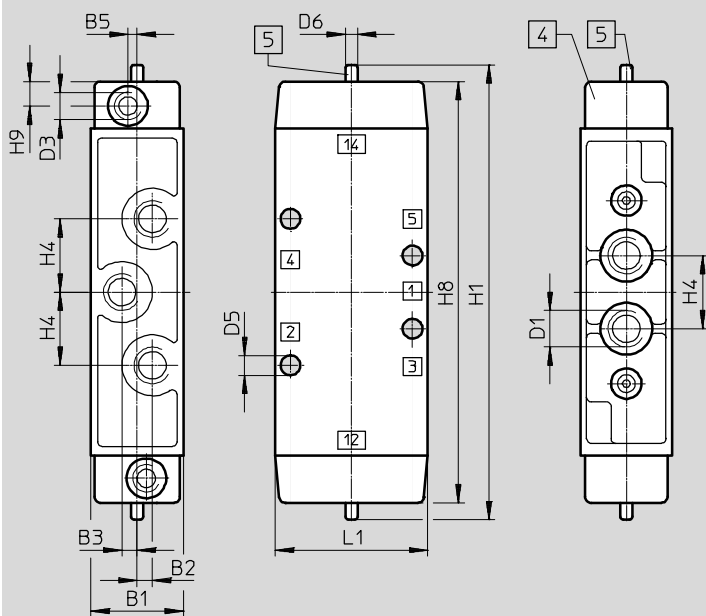


1	Gehäuse	Aluminium-Druckguss
–	Dichtungen	NBR, TPE-U(PU)

Abmessungen

Download CAD-Daten → www.festo.com

JH, JDH



- 4 Deckel um 180° umsetzbar
5 Handhilfsbetätigung

Typ	B1	B2	B3	B5	D1	D3	D5 Ø	D6 Ø	H1	H4	H8	H9	L1
J...-5-1/8	26	3,5	3,5	3	G1/8	G1/8	5,3	5	132	19	120	8	45
J...-5-1/4	30,4	–	5	–	G1/8	G1/8	6,5	5	149	24	138	8	50
J...-5-1/2	52	–	8	–	G1/4	G1/4	9,6 +0,2	9,9	193	38	178	10	80

Pneumatikventile JH, Tiger Classic

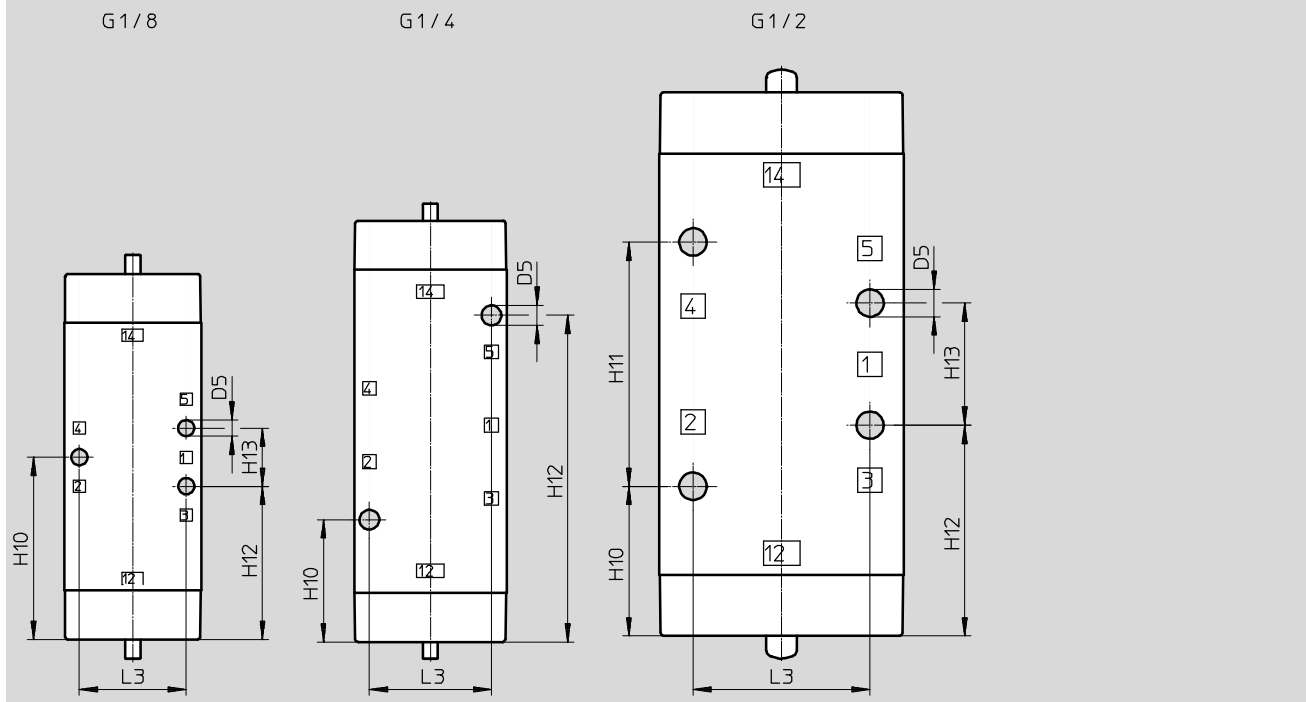
Datenblatt – 5/2-Wegeventile, Impulsventile

FESTO

Abmessungen

Download CAD-Daten → www.festo.com

Befestigungsbild

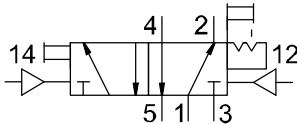
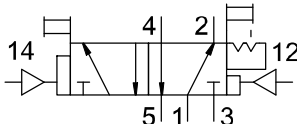


Typ	D5 Ø	H10	H11	H12	H13	L3
J...-5-1/8	5,3	60	–	50,5	19	35
J...-5-1/4	6,5	40	–	107	–	40 ±0,2
J...-5-1/2	9,6 +0,2	49	80 ±0,15	69	40 ±0,1	58 ±0,15

Pneumatikventile JH, Tiger Classic

Datenblatt – 5/2-Wegeventile, Impulsventile

FESTO

Bestellangaben					
Schaltzeichen	Beschreibung	Pneumatischer Anschluss	ATEX-Kategorie	Teile-Nr.	Typ
		G1/8	–	8823	JH-5-1/8
			ATEX-Kategorie → Seite 32	536035	JH-5-1/8-EX
		G1/4	–	10408	JH-5-1/4
			ATEX-Kategorie → Seite 32	536036	JH-5-1/4-EX
		G1/2	–	10165	JH-5-1/2
			ATEX-Kategorie → Seite 32	536037	JH-5-1/2-EX
	mit dominierendem Signal bei 14	G1/8	–	8824	JDH-5-1/8
			ATEX-Kategorie → Seite 32	536038	JDH-5-1/8-EX
		G1/4	–	10409	JDH-5-1/4
			ATEX-Kategorie → Seite 32	536039	JDH-5-1/4-EX

Bestellangaben – Verschleißteilsätze		
Pneumatischer Anschluss	Teile-Nr.	Typ
G1/8	104891	JH-5-1/8¹⁾
G1/4	104892	JH-5-1/4²⁾

- 1) Montagehülse Teile-Nr. 228389 separat bestellen
2) Montagehülse Teile-Nr. 229363 separat bestellen

Magnet-/Pneumatikventile, Tiger Classic

FESTO

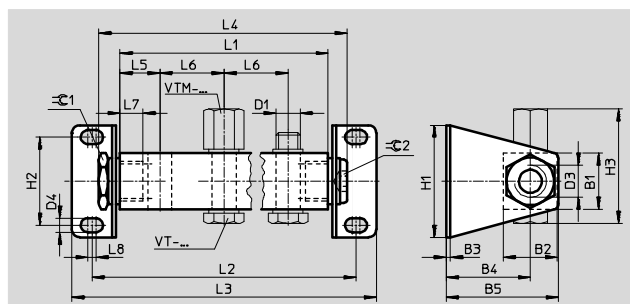
Zubehör

Anschlussleiste PAL

Werkstoffe:

Leiste: Aluminium, eloxiert

Befestigungswinkel: Stahl,
verzinkt



Typ	B1	B2	B3	B4	B5	D1	D3	D4	H1	H2	H3	L5	L6	L7	L8	≈ 1	≈ 2
PAL-1/8-...	20	21	2	33,5	44,5	G1/8	G1/4	5,2	44	32	43	18	34	12	4	19	8
PAL-1/4-...	28	27	2	42	56	G1/4	G3/8	7	56	44	56	20	32	14	4	24	10
PAL-1/2-...	40	40	3	73	93	G1/2	G3/4	11	80	60	75	35	69	16	5	36	17

Anzahl Ventilanschlüsse	L1	L2	L3	L4	Gewicht [g]	Teile-Nr.	Typ
Pneumatischer Anschluss G1/8							
2	70	96	114	89	145	8601	PAL-1/8-2
3	104	130	148	123	170	8602	PAL-1/8-3
4	138	164	182	157	190	8603	PAL-1/8-4
5	172	198	216	191	215	8604	PAL-1/8-5
6	206	232	250	225	240	9767	PAL-1/8-6
Pneumatischer Anschluss G1/4 ¹⁾							
2	72	100	120	94	330	9188	PAL-5-1/4-2
3	104	132	152	126	405	9189	PAL-5-1/4-3
4	136	164	184	158	480	9190	PAL-5-1/4-4
5	168	196	216	190	555	9191	PAL-5-1/4-5
6	200	228	248	222	630	9192	PAL-5-1/4-6
Pneumatischer Anschluss G1/2							
2	139	181	213	164	770	9492	PAL-1/2-2
3	208	250	282	233	915	9493	PAL-1/2-3
4	277	319	351	302	1 060	9494	PAL-1/2-4
5	346	388	420	371	1 220	9495	PAL-1/2-5
6	415	457	489	440	1 370	9496	PAL-1/2-6

1) MOFH-3-1/4 ist nicht für Batteriemontage geeignet

Magnet-/Pneumatikventile, Tiger Classic

Zubehör

FESTO

Hohlschraube VT

für Anschlussleiste PAL

Werkstoff:

Aluminium, eloxiert



Bestellangaben			
Pneumatischer Anschluss	Gewicht [g]	Teile-Nr.	Typ
G1/8	6	8626	VT-1/8
G1/8	15	5928	VT-1/8-1¹⁾²⁾
G1/4	15	206147	VT-1/4-2
G1/2	30	9986	VT-1/2

1) für Ventile mit Anschluss G1/8

2) Dichtringe im Lieferumfang enthalten

Hutmutter VTM

zum Verschließen von Reserveplätzen

Werkstoff:

Aluminium-Knetlegierung



Bestellangaben			
Pneumatischer Anschluss	Gewicht [g]	Teile-Nr.	Typ
G1/8	5	9768	VTM-1/8
G1/4	5	9768	VTM-1/8¹⁾
G1/4	7	3099	VTM-1/4
G1/2	28	9987	VTM-1/2

1) für Ventile mit Anschluss G1/8

Magnet-/Pneumatikventile, Tiger Classic

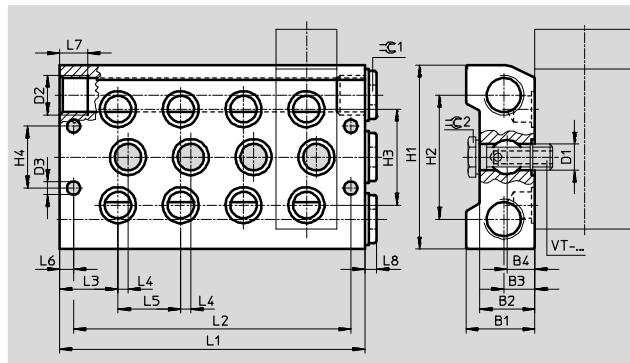
Zubehör

FESTO

Anschlussblock PRS

Werkstoff:

Aluminium, eloxiert



Typ	B1	B2	B3	B4	D1	D2	D3	H1	H2	H3	H4	L3	L4	L5	L6	L7	L8	≈ 1	≈ 2
PRS-1/8-...	28,5	22	12,5	10,8	G1/8	G3/8	6,6	80	56	38	28	23,5	7	27	7	12	5	8	14
PRS-1/4-...	34,5	27,5	14	14	G1/4	G1/2	6,6	92	62	48	31	29,2	5	31,4	7	14	6	10	17

Anzahl Ventilanschlüsse	L1	L2	Gewicht [g]	Teile-Nr.	Typ
Pneumatischer Anschluss G1/8					
2	81	67	360	11898	PRS-1/8-2
3	108	94	460	11899	PRS-1/8-3
4	135	121	625	11900	PRS-1/8-4
5	162	148	650	11901	PRS-1/8-5
6	189	175	750	11902	PRS-1/8-6
Pneumatischer Anschluss G1/4					
2	89,8	75,8	590	10185	PRS-1/4-2
3	121,2	107,2	750	10186	PRS-1/4-3
4	152,6	138,6	900	10187	PRS-1/4-4
5	184	170	1070	10188	PRS-1/4-5
6	215,4	201,4	1 230	1089	PRS-1/4-6

Hohlschraube VT

für Anschlussblock PRS

Werkstoff:

Aluminium, eloxiert



Bestellangaben				
Pneumatischer Anschluss	Gewicht [g]	Teile-Nr.	Typ	
G1/8	17	11539	VT-1/8-PRSK	
G1/4	32	9499	VT-1/4-PRS	

Magnet-/Pneumatikventile, Tiger Classic

Zubehör

FESTO

Abdeckplatte PRSB

zum Verschließen von Reserveplätzen

Werkstoff:

Aluminium



Bestellangaben			
Pneumatischer Anschluss	Gewicht [g]	Teile-Nr.	Typ
G1/8	55	11687	PRSB-1/8
G1/4	80	11688	PRSB-1/4

Hohlschraube VT

für separate Druckluftzuführung am Ventil

Werkstoff:

Aluminium, eloxiert



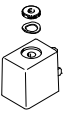
Bestellangaben			
Pneumatischer Anschluss	Gewicht [g]	Teile-Nr.	Typ
G1/8	16	12634	VT-1/8-AJK-P
G1/4	24	12910	VT-1/8-AJS-P¹⁾
G1/4	45	12635	VT-1/4-AJ-P

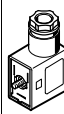
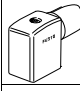
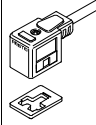
1) für Ventile mit Anschluss G1/8


Magnet-/Pneumatikventile, Tiger Classic

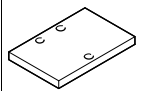
Zubehör

FESTO

Bestellangaben – Magnetspulen			Datenblätter → Internet: msfg	
	Beschreibung	Spannung	Teile-Nr.	Typ
F-Magnetspulen, ohne Steckdose				
	–	12 V DC	34410	MSFG-12-OD
		24 V DC und 42 V AC, 50 ... 60 Hz	34411	MSFG-24/42-50/60-OD
		42 V DC	34413	MSFG-42-OD
		24 V AC	34415	MSFW-24-50/60-OD
		48 V AC, 50 ... 60 Hz	34418	MSFW-48-50/60-OD
		110 V AC, 50 ... 60 Hz und 120 V AC, 60 Hz	34420	MSFW-110-50/60-OD
		230 V AC, 50 ... 60 Hz und 240 V AC, 60 Hz	34422	MSFW-230-50/60-OD
		240 V AC, 50 ... 60 Hz	34424	MSFW-240-50/60-OD
	explosionsgeschützt	24 V DC	536931	MSFG-24-EX
		24 V AC	536932	MSFW-24-50/60-EX
		110 V AC	536933	MSFW-110-50/60-EX
		230 V AC	536934	MSFW-230-50/60-EX

Bestellangaben – Steckdosen/Verbindungsleitung für F-Magnetspulen				
	Beschreibung	Spannung	Kabellänge [m]	Teile-Nr. Typ
Steckdose, ohne Kabel, Kabelanschluss mit				Datenblätter → Internet: mssd
	Klemmschrauben (Kabelverschraubung Pg9)	–	–	34431 MSSD-F
	Klemmschrauben (Kabelverschraubung M16)	–	–	539710 MSSD-F-M16
	Schneidklemmtechnik (Kabelverschraubung M16)	–	–	192746 MSSD-F-S-M16
Verbindungsleitung				
				Datenblätter → Internet: kmf
	Signalzustandsanzeige mit LED	24 V DC	2,5	30935 KMF-1-24DC-2,5-LED
			5	30937 KMF-1-24DC-5-LED
			10	193458 KMF-1-24DC-10-LED
	ohne Signalzustandsanzeige	bis 240 V	2,5	30936 KMF-1-230AC-2,5
			5	30938 KMF-1-230AC-5

Bestellangaben – Leuchtdichtung			Datenblätter → Internet: mf-ld	
	Beschreibung	Spannung	Teile-Nr.	Typ
	für F-Magnetspulen	12 ... 24 V DC	19143	MF-LD-12-24DC
		230 V DC/V AC	19144	MF-LD-230AC

Bestellangaben – Platte				
	Beschreibung	Pneumatischer Anschluss	Teile-Nr.	Typ
für breite Magnetspulen				
	Als Abstandshalter bei Verwendung breiterer Magnetspulen anderer Hersteller (Dicke 6,35 mm)	für 3/2-Wegeventile	G1/8	541667 MPL-TC-3-18
			G1/4	541669 MPL-TC-3-14
		für 5/2-Wegeventile	G1/8	541668 MPL-TC-5-18
			G1/4	541670 MPL-TC-5-14