

52100620	DATENBLATT	
Gültig ab: 03.07.2018	SKINDICHT® E-M	

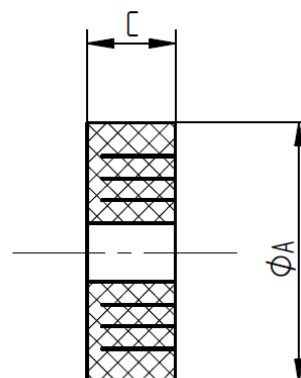
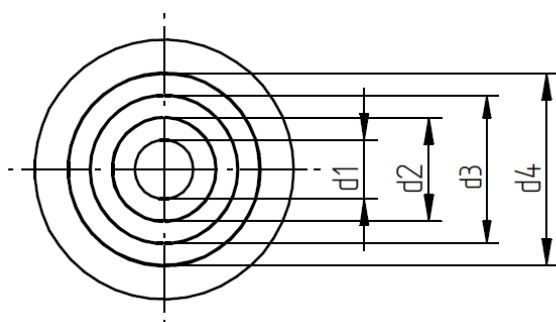
Bei der SKINDICHT® E-M handelt es sich um einen Einschnittdichtring aus Neopren. Durch einfaches Herausbrechen der verschiedenen Einschnitte, ist dieser Dichtring für mehrere Klemmbereiche verwendbar.



Technische Merkmale:

Material	CR (UV-beständig, ölbeständig)
Größen	M12 bis M63
Temperaturbereich	-20 °C bis +80 °C
Lieferfarbe	Schwarz

Norm-Referenzen:



Artikel-Bezeichnung	Ø A [mm]	Ø d1 [mm]	Ø d2 [mm]	Ø d3 [mm]	Ø d4 [mm]	C [mm]	Artikel-Nr.
E-M12	10,0	5,0	-	-	-	5,0	52100620
E-M16	13,8	3,0	6,0	9,0	-	5,5	52100621
E-M20	17,6	4,0	7,0	10,0	13,0	6,0	52100622
E-M25	22,6	8,5	11,5	14,5	17,5	7,5	52100623
E-M32	29,6	16,0	19,0	22,0	25,0	9,5	52100624
E-M40	37,6	23,0	26,0	29,0	32,0	12,0	52100625
E-M50	47,6	30,0	33,0	36,0	39,0	14,0	52100626
E-M63	60,6	36,0	39,0	42,0	45,0	14,0	52100627

Weitere Angaben entnehmen Sie bitte unserem aktuellen Katalog.
Bei Beständigkeitsfragen über aggressive Medien oder bestimmte Öle kann unser Labor Sie gerne beraten.

Ersteller: T. Dvoulety /PDP Freigegeben: DAMU1/PDP	Dokument: DB52100620DE Version: 03	Seite 1 von 1
---	---------------------------------------	---------------