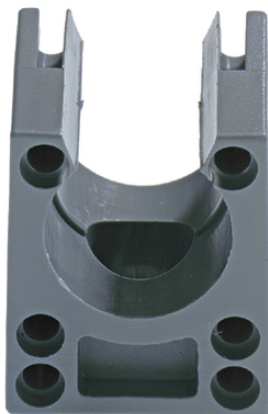


SILVYN® KLICK-S

SILVYN® KLICK-S - slanghouder voor SILVYN® RILL



Voordelen

- Snelle montage
- Gemakkelijk te demonteren
- Hoge treksterkte
- Slang hangt niet door

Toepassing

- In combinatie met bescherm slang
- SILVYN® RILL PA 6
- SILVYN® RILL PA 12
- Bevestiging van slangen in een machine

Bijzonderheden

- Slagvast polyamide

Opmaak

- Slanghouder met M5 bevestigingsgaten

Technische data

Classificatie ETIM 5:

ETIM 5.0 Class-ID: EC001171
ETIM 5.0 Klassebeschrijving : bevestigingshouder
kabelbescherm slang
ETIM 5.0 klassebeschrijving: Houder voor bescherm slang

Classificatie ETIM 6:

ETIM 6.0 Class-ID: EC001171
ETIM 6.0 Class-Description: Houder voor bescherm slangen

Geleverde kleur:

Grijs (RAL 7031)
Zwart (RAL 9011), UV-bestendig

Materiaal:

PA6

Temperatuurbereik:

-40°C tot +105°C

SILVYN® KLIK-S**Opmerking**

De foto's en illustraties zijn niet op schaal en geven geen gedetailleerde afbeeldingen van de respectieve producten.
Prijzen zijn exclusief BTW en toeslagen. Verkoop alleen aan zakelijke klanten.

**SILVYN® KLICK-S**

Artikelnummer	Nominale afmeting	Voor buis met buitenste Ø (mm)
SILVYN® KLICK-S grijs		
61811110	10	10
61811120	13	13
61811130	16	15,8
61811190	18	18,5
61811140	21	21,2
61811150	28	28,5
61811160	34	34,5
61811170	42	42,5
61811180	54	54,5
SILVYN® KLICK-S zwart		
61811115	10/13	10
61811125	13	13
61811135	16	15,8
61811195	18	18,5
61811145	21	21,2
61811155	28	28,5
61811165	34	34,5
61811175	42	42,5
61811185	54	54,5

Laatste update (06.02.2018)

©2018 Lapp Group - all rights reserved.

Product Management <http://lappbenelux.lappgroup.com>

De huidige technische gegevens vindt u in de bijbehorende data sheet.

PN 0456 / 02_03.16