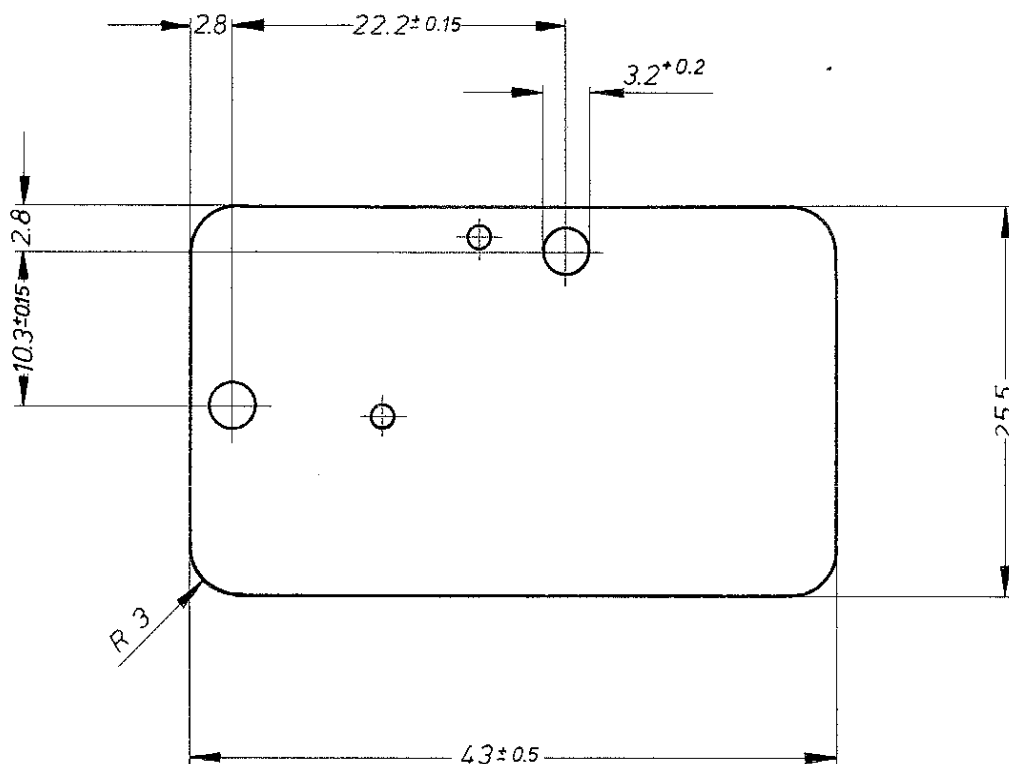


Für diese Zeichnung behalten wir uns alle Rechte vor.



bei Änderung F-Z. beachten

Werkstoff: 0.5 DIN 40 605 -Hp

| | | | | | | | | | | | | |
|---|----------|--|----------------|-----------------|----------|---------------|------|-------------|--------|--------|------|---|
| f. Längen u. Radien (Werte in mm) ± | | Nennmaßbereich mm | | | | Isolierplatte | | | | | | |
| | | bis 6 | über 6 bis 30 | über 30 bis 120 | über 120 | | | | | | | |
| | | 0.3 | 0.5 | | | 231 010 011 | | | | S | | |
| f. Winkel (Werte in Grad u. Min.) ± | | Nennmaßbereich mm (Länge des kürzeren Schenkels) | | | | | | | | | | |
| | | bis 10 | über 10 bis 50 | über 50 bis 120 | über 120 | | | | | | | |
| d | | | | | h | | | | 1973 | Datum | Name | Maßstab: 2:1 |
| c | | | | | g | | | | Bearb. | 30.1. | de | |
| b | | | | | f | | | | Gepr. | | | J. & J. Marquardt 7201 Rietheim/Tuttl. |
| a | 8366 | 9.273 | de | | e | | | | Norm. | 1.2.73 | | |
| Ausgabe | Änderung | Datum | Name | Ausgabe | Änderung | Datum | Name | Ersatz für: | | | | |