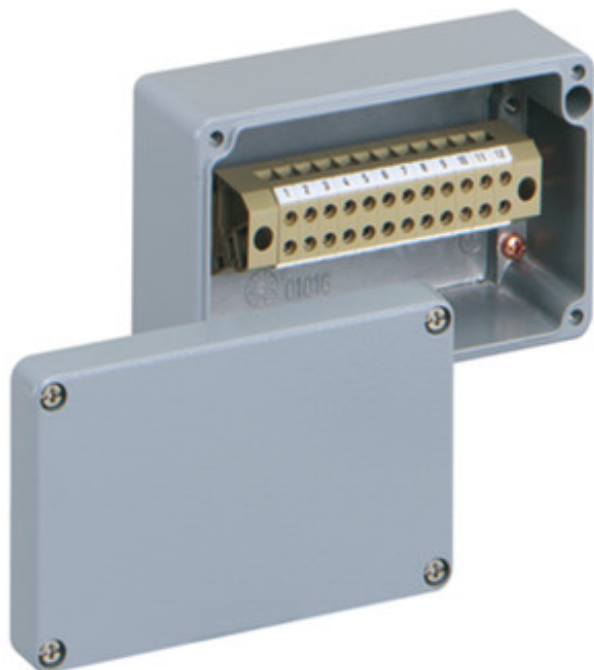




Skříň pro řadové svorkovnice

ALR 1308-4²



ALR 1308-4²

Skříň pro řadové svorkovnice

PŘÍZPŮSOBITELNÉ

125 x 80 x 57 mm

Obj. č.: 16040601

Skříň pro řadové svorkovnice, kompaktní konstrukce - průmyslová kvalita - hliník, povrchová úprava práškovým lakováním, stříbrošedá RAL 7001, osazeno 12pólovou svorkovnicí 0,2-4 mm² (šroubovací přípojka)

IK09



IP66

Technické údaje

Rozměry

šířka:	125 mm
Délka:	80 mm
Výška:	57 mm

Materiál:

Krabice:	Hliník Si 12, šedostříbrná, jako RAL 7001
Víko:	Hliník Si 12, šedostříbrná, jako RAL 7001
Těsnění:	Polyuretan
Materiál:	Hliník

Příslušenství

AL ALS-kl - Sada vnějších spon



Skříň pro řadové svorkovnice

ALR 1308-4²

Ostatní atributy

Krytí:	IP66 - podle EN 60529 / DIN VDE 0470-1
Odolnost proti nárazu:	IK09 podle DIN EN 50102/ VDE 0470 část 100
Bez těžkých kovů:	Ano
Neobsahuje PVC:	Ano
Neobsahuje silikon:	Ano
Přívody vedení:	Ne
Vhodné pro vnější použití:	Ano
Max. rel. vlhkost vzduchu při 25° C (krátkodobě):	95%
Max. rel. vlhkost vzduchu při 40 °C:	50%
Okolní teplota (24 hod):	60 °C
Okolní teplota (max.):	75 °C
Okolní teplota (min.):	-35 °C
Osazení:	Šroubová svorka
počet svorek:	1 Ks
Počet míst upnutí:	12
Průřez vodiče:	4 mm ²