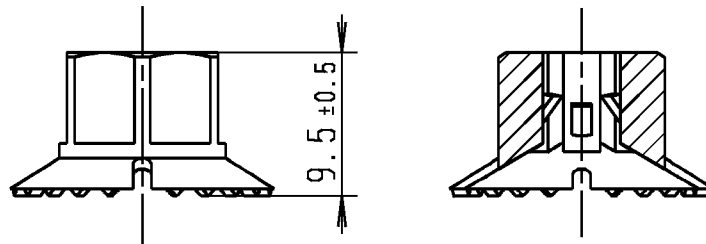


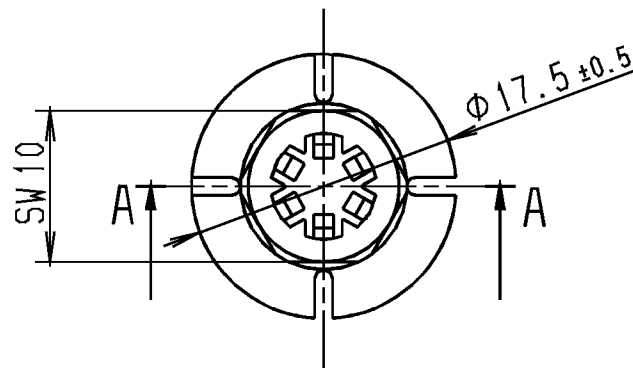
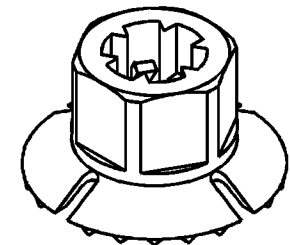
Änderungsstand / Revision level		Beschreibung der Änderung/ Revision Record	Geändert Changed	Datum Date	Geprüft Approved	Datum Date
Solid / part	Zeichnung / drawing					

A-A



Nur zur Information,
wird vom Änderungsdienst
nicht erfaßt.
For information only,
not subject to alteration service.

2:1



- Kanten entschärft
- Formschräge 2° zulaessig

Aufnahme fuer Schweißbolzen Ø /
intended for weld screw Ø

M5

Werkstoff / Material

PA 6.6 schlagzaeh mod.
PA 6.6 impact resistant
modified
schwarz / black

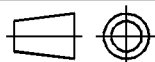
Toleranzen / Tolerances

Masse ohne Toleranzangaben nach
Dimension without tolerances
details to

DIN 16901 / 140

AUSFUEHRUNG / PERFORMANCE
SPEZIFIKATION / SPEC.

CATIA
4.2.2



Gez. / Drawn

07.11.00

Steiner

Gepr. / Appr.

07.11.00

Spiesz

Masstab / Scale 2:1 , 1:1

NT 164/92

Benennung / Title

Kunststoffmutter M5

Zeichnungs-Nr./Drawing-No

14.1236

Format
D.Size A4

Blatt
Sheet

HellermannTyton

HellermannTyton GmbH

Grosser Morweg 45, 25436 Tornesch

Telefon: 04122 / 701-1

Telefax: 04122 / 701-400

Weitergabe sowie Vervielfältigung dieser
Unterlage, Verwertung und Mitteilung ihres
Inhalts nicht gestattet, soweit nicht aus-
drücklich zugestanden. Zuwiderhandlungen
verpflichten zu Schadenersatz. Alle Rechte
fuer den Fall der Patenterteilung oder
Gebrauchsmuster-Eintragung vorbehalten.

The copyright of this drawing is reserved
by HELLERMANN TYTON GMBH. It is issued
on condition that it is not reproduced,
copied or disclosed to a third party, either
wholly or in part, without the consent of
HELLERMANN TYTON GMBH.