

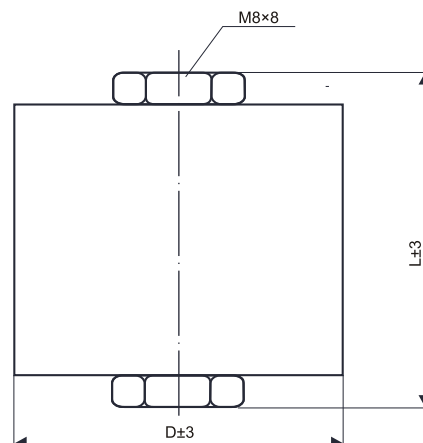
KONDENSATOR SNUBBEROWY GTO

Zastosowanie:

Kondensator jest używany do budowy obciążeń impulsowych dla obwodów snubberowych GTO.

Dane techniczne:

Tolerancja pojemności $\pm 10\%$; $\pm 5\%$
Temperatura pracy $-55^{\circ}\text{C} \div 85^{\circ}\text{C}$
 $\text{tg } \delta$ $3 \div 5 \times 10^{-4}$
Czas życia 100.000 h
Indukcyjność własna $< 20\text{nH}$



Obudowa cylindryczna z osiowymi wyprowadzeniami gniazdowymi pod śrubę M6 lub M8.
Moment dokręcenia wyprowadzeń 5 Nm.

Cn μF	I _{max} A	du/dt V/ μs	DxL mm	I _{max} A	du/dt V/ μs	DxL mm	I _{max} A	du/dt V/ μs	DxL mm
	950VDC/450VAC			1200VDC/500VAC			1600VDC/550VAC		
0,47				20	250	40x49	20	300	35x60
2,0							30	300	65x60
5,0	25	300	55x60						
	2000VDC/600VAC			3300VDC/1400VAC			4500VDC/1400VAC		
1,0							15	3000	90x130