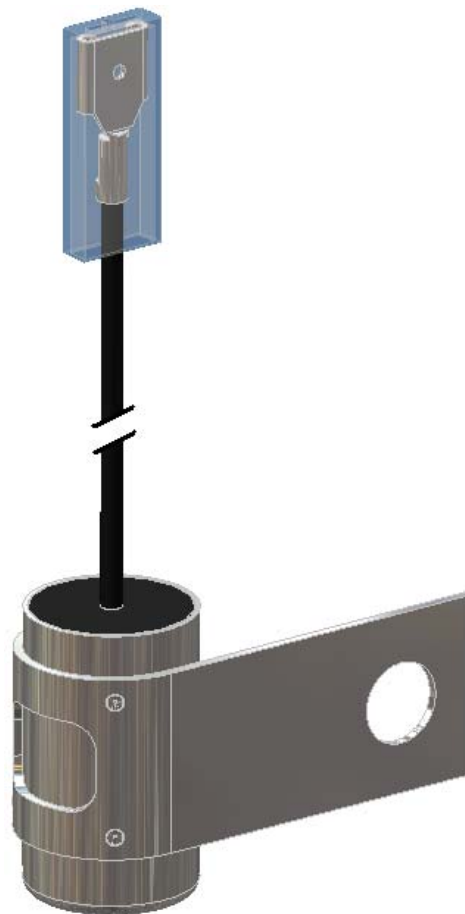
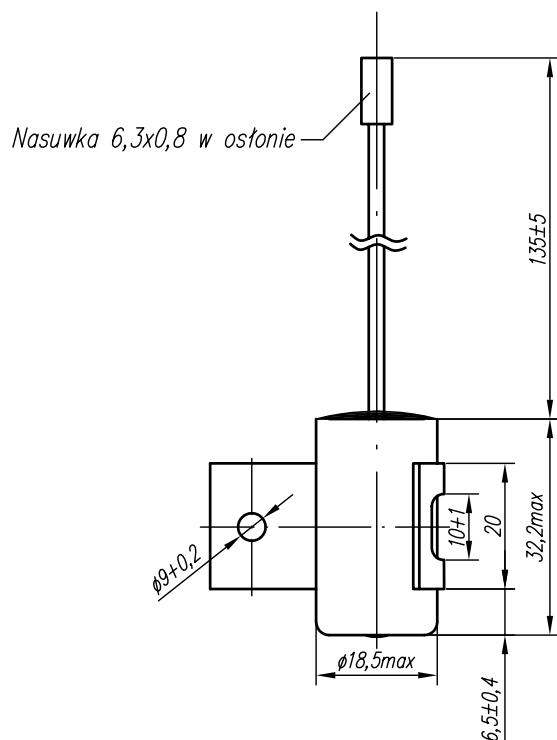
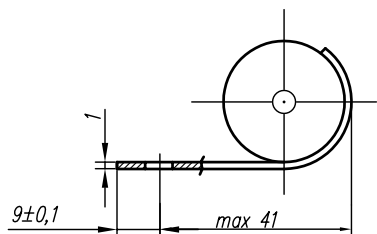


Kondensatory samochodowe zapłonowe Ignition capacitors



Dane techniczne:

Bezindukcyjne kondensatory typu KPs przeznaczone są do pracy w urządzeniach zapłonowych silników spalinowych.

Zakres temperatury pracy
Pojemność znamionowa (Cn)
Tolerancja pojemności
Napięcie znamionowe (Un) przy częstotliwości 50Hz
Tangens kąta stratności w temp. 25±5°C przy częstotliwości 50Hz
Rezystancja izolacji (Riz) w temp. 20°C
Masa
Obowiązujące Warunki Techniczne

-40 ÷ +100°C
0,5μF
±20%
360V~

≤0,01
≥5000MΩ
~35g
WT-04/MIFLEX/KPs



ZAKŁADY PODZESPOŁÓW RADIOWYCH
99-300 KUTNO, UL. GRUNWALDZKA 3 POLAND
Chief Engineering Specialist +48 24 355 12 10
Design Department +48 24 355 12 77
Production Engineering Department +48 24 355 12 77
Fax +48 24 355 12 88
E-mail miflexsa@miflex.com.pl

Strona 1/1
(Seite/Page)

Data aktualizacji: 19.12.2016.
(Letzte Aktualisierung/Revision date)