

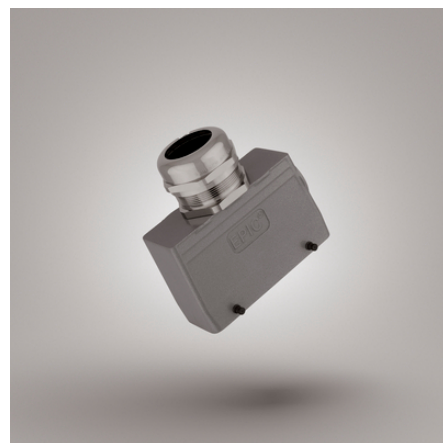
SKINTOP® MS-M

SKINTOP® MS-M, dławnica kablowa z miedzi do kabli o średnicy do 98 mm, do obszarów ze szczególnymi wymaganiami dot. stabilności mechanicznej i chemicznej

Info

Dostępny również w wersji beżolowiowej - artykuły w wersji beżolowiowej mają oznaczenie LF po numerze artykułu
Rozmiary od 75 x 1,5 do 110 x 2 dławnicy SKINTOP® MS-M z innowacyjnymi, podwójnymi uszczelkami z lamelką dla łatwiejszego montażu przewodów o dużych przekrojach

Z dopuszczeniem IP69! Potwierdzona niezawodność działania również w przypadku wymagających procesów czyszczenia maszyn i instalacji za pomocą myjki wysokociśnieniowej i gorącej wody!



Dobra odporność chemiczna



Odporność na korozję



Odporność na uszkodzenia mechaniczne



Optymalne obciążenie



Odporność na kwasy



Odporność na temperaturę



Liczne certyfikaty zatwierdzające

Korzyści

Wysoka niezawodność

Optymalne obciążenie przewodu

Ostania aktualizacja (27.04.2021)

©2021 Lapp Group - all rights reserved.

Zarządzanie produktem <http://lapppoland.lappgroup.com>

Aktualne dane w pliku Dane techniczne.

PN 0456 / 02_03.16

SKINTOP® MS-M

Duże, zmienne zakresy zaciskania

Zakres zastosowania

W obszarach o wysokich wymaganiach dotyczących stabilności mechanicznej i chemicznej

Przemysł chemiczny

Pomiary, sterowanie i regulacja

Budowa maszyn i aparatury przemysłowej

Budowa instalacji przemysłowych

Normy i aprobaty

UL File nr E79903

Budowa produktu

Metryczny gwint przyłączeniowy zgodny z DIN EN 60423

Bazowe informacje techniczne DIN IEC 62444

Dane techniczne

Klasyfikacja ETIM 5:

ETIM 5.0 Class-ID: EC000441

Opis klasy ETIM 5.0: Dławnica kablowa

Klasyfikacja ETIM 6:

ETIM 6.0 Class-ID: EC000441

ETIM 6.0 Class-Description: dławnica kablowa

Uwaga:

Wymiary montażowe i momenty dokręcania: patrz tabela T21

Certyfikaty:

VDE, UL and DNV approval available up to size M75x1,5

Materiał:

Korpus: Mosiądz niklowany Wkład: Poliamid Uszczelnienie: CR
O-Ring: NBR

Stopień ochrony:

IP 68 - 10 bar

IP 69 (M12 - M63)

NEMA Type 1, 4x, 6, 12

Zakres temperatury:

Połączenia ruchome: -25°C do +100°C

Statycznie: od -40 do +100°C

Wskazówka

Fotografie i rysunki nie mogą być używane do wymiarowania oraz nie stanowią szczegółowego odwzorowania przedstawionych produktów.

Podane ceny to ceny netto bez podatku VAT i dodatkowych opłat. Sprzedaż klientom biznesowym.

SKINTOP® MS-M

Numer katalogowy	Oznaczenie produktu/rozmiar	Ø F mm	Rozmiar klucza SW w mm	Długość całkowita C mm	Thread length D mm	Liczba sztuk w opakowaniu
SKINTOP® MS-M						
53112000	M 12 x 1,5	3.5 - 7.0	16	26.5	6,5	100
53112010	M 16 x 1,5	4.5 - 10.0	20	33.0	7	100
53112020	M 20 x 1,5	7 - 13.0	24	37.0	8	50
53112030	M 25 x 1,5	9 - 17.0	29	38.5	8	25
53112040	M 32 x 1,5	11 - 21.0	36	45.5	9	25
53112050	M 40 x 1,5	19 - 28.0	45	48.0	9	10
53112083	M 40 x 1,5 PLUS	27 - 35.0	54	55.5	15	5
53112060	M 50 x 1,5	27 - 35.0	54	55.5	10	5
53112070	M 63 x 1,5	34 - 45.0	67	67.0	15	5
53112080	M 63 x 1,5 plus	44 - 55.0	75	65.5	15	5
53112510	M 75 x 1,5	58 - 68.0	95	105.0	15	1
53112512	M 90 x 2	66 - 78.0	115	135.5	20	1
53112514	M 110 x 2	86 - 98.0	135	154.0	25	1
SKINTOP® MS-M – wersja bezołowiowa						
53112000LF	M 12 x 1,5	3.5 - 7.0	16	26.5	6,5	100
53112010LF	M 16 x 1,5	4.5 - 10.0	20	33.0	7	100
53112020LF	M 20 x 1,5	7 - 13.0	24	37.0	8	50
53112030LF	M 25 x 1,5	9 - 17.0	29	38.5	8	25
53112040LF	M 32 x 1,5	11 - 21.0	36	45.5	9	25
53112050LF	M 40 x 1,5	19 - 28.0	45	48.0	9	10
53112060LF	M 50 x 1,5	27 - 35.0	54	55.5	10	5
53112070LF	M 63 x 1,5	34 - 45.0	67	67.0	15	5

SKINTOP® MS-M