

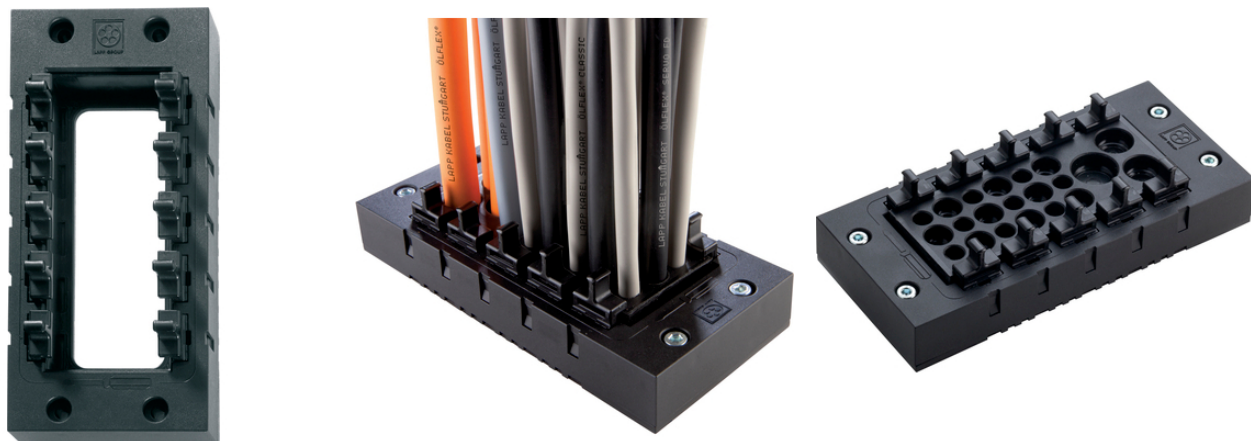
SKINTOP® CUBE MULTI

SKINTOP® CUBE MULTI, system wprowadzania do montażu kabli niekonfekcjonowanych, wysoka gęstość upakowania, duży i regulowany zakres dławienia

Info

Przećniń przewód przez żelową membranę i podłącz

Wysokie potencjalne oszczędności dzięki szybkiej instalacji



Uzupełniające komponenty automatyki firmy LAPP



Zakłady przemysłowe i budowa maszyn



Duże zakresy zaciskania



Czas montażu



Optymalne odciążenie

Korzyści

Szeroki, zmienny zakres dławienia dzięki technologii elastycznego żelu

Łatwy montaż przewodów przy dużej gęstości upakowania

Optymalne odciążenie dla całej wiązki kabli

Uproszczona obsługa dzięki łatwemu montażowi i demontażowi

Wolne miejsca pozostają bezpiecznie zamknięte i uszczelnione

Zakres zastosowania

Do użytku wszędzie tam, gdzie wiele kabli lub drutów trzeba bezpiecznie wprowadzić do obudowy, zajmując jak najmniej miejsca

Do przewodów i węży bez zamontowanych złączy

Budowa aparatury i szaf sterowniczych

SKINTOP® CUBE MULTI

Technika automatyzacji

Cechy produktu

SKINTOP® CUBE MULTI Wersja 1

SKINTOP® CUBE MULTI Wersja 2

Normy i aprobaty

UL 50, UL 50E, CSA C22.2

UL 508A do przemysłowych systemów sterowniczych (np. szaf sterowniczych)

UL File No. E349737

Budowa produktu

System składa się z ramki montażowej SKINTOP® CUBE FRAME i wkładu żelowego SKINTOP® CUBE MULTI

Pobranie wkładu żelowego przez otwarcie uchwytu

Pasuje do wycięcia na złącza przemysłowe 24-stykowe (36 x 112 mm)

Uwaga

W celu lepszego odciążenia wiązka przewodów może być zamocowana przy pomocy opasek kablowych

Dane techniczne

Klasyfikacja ETIM 5:

ETIM 5.0 Class-ID: EC000240

Opis klasy ETIM 5.0: Wpust kablowy

Klasyfikacja ETIM 6:

ETIM 6.0 Class-ID: EC000240

ETIM 6.0 Class-Description: system wprowadzania przewodów

Certyfikaty:

UL File No. E349737

Właściwości przeciwpożarowe zgodnie z UL 94 V-2

Uwaga:

Samodzielna konfiguracja otworów na żądanie

Materiał:

Ramka: poliamid wzmocniony włóknem szklanym

Uszczelnienie ramki: CR

Wkład żelowy: PC / żel

Stopień ochrony:

IP 66

Zakres temperatury:

Od -30°C do +100°C

Wskazówka

Fotografie i rysunki nie mogą być używane do wymiarowania oraz nie stanowią szczegółowego odwzorowania przedstawionych produktów.

Podane ceny to ceny netto bez podatku VAT i dodatkowych opłat. Sprzedaż klientom biznesowym.

SKINTOP® CUBE MULTI

Numer katalogowy	Oznaczenie produktu/rozmiar	Maks. liczba wprowadzeń	Antal kablar x kabeldiameter (mm)
SKINTOP® CUBE MULTI wkład żelowy			
52220050	SKINTOP® CUBE MULTI Version 1	21	9 x 3-6 mm; 9 x 6-9 mm; 2 x 9-13 mm; 1 x 13-16 mm
52220053	SKINTOP® CUBE MULTI Version 2	23	23 x 5-8 mm
SKINTOP® CUBE MULTI wkład żelowy z ramką			
52220056	SKINTOP®CUBE MULTI Wersja 1 z ramką	21	9 x 3-6 mm; 9 x 6-9 mm; 2 x 9-13 mm; 1 x 13-16 mm
52220057	SKINTOP®CUBE MULTI Wersja 2 z ramką	23	23 x 5-8 mm
SKINTOP® CUBE ramka			
52220001	SKINTOP® CUBE FRAME 24	-	-

SKINTOP® CUBE MULTI

