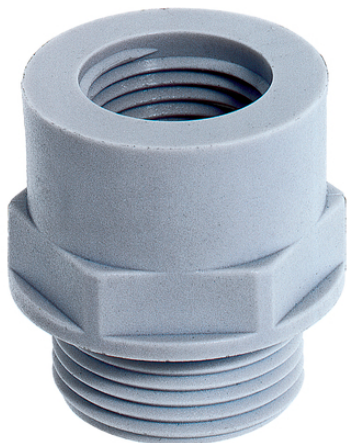


## SKINDICHT® EKU-M

SKINDICHT® EKU-M, akcesoria do metrycznych dławnic kablowych z dłuższym gwintem przyłączeniowym niż nagwintowane otwory



Czas montażu



Wymagana przestrzeń



Niezawodność

### Korzyści

Umożliwia korzystanie z dławnic z większymi gwintami niż istniejące nagwintowane otwory

Montaż za pomocą klucza płaskiego

Powierzchnia podparcia dla kluczy płaskich, dzięki czemu obudowa nie jest porysowana

### Zakres zastosowania

Maszyny

Urządzenia

Obudowy

### Budowa produktu

Metryczny gwint przyłączeniowy zgodny z DIN EN 60423

Bazowe informacje techniczne DIN IEC 62444

### Dane techniczne

Klasyfikacja ETIM 5:

ETIM 5.0 Class-ID: EC000441

Opis klasy ETIM 5.0: Dławnica kablowa

Klasyfikacja ETIM 6:

ETIM 6.0 Class-ID: EC000441

ETIM 6.0 Class-Description: dławnica kablowa

Kolor:

RAL 7035 jasnoszary

Black (RAL 9005), UV-resistant

Materiał:

Poliamid wzmocniony włóknem szklanym

Zakres temperatury:

Od -40°C do +100°C

## SKINDICHT® EKU-M

### **Wskazówka**

Fotografie i rysunki nie mogą być używane do wymiarowania oraz nie stanowią szczegółowego odwzorowania przedstawionych produktów.

Podane ceny to ceny netto bez podatku VAT i dodatkowych opłat. Sprzedaż klientom biznesowym.

**SKINDICHT® EKU-M**

Numer katalogowy	Gwint, męski M1	Gwint, żeński M2	Rozmiar klucza SW w mm	Liczba sztuk w opakowaniu
SKINDICHT® EKU-M				
52100300	12 x 1,5	16 x 1,5	20	100
52100301	16 x 1,5	20 x 1,5	24	100
52100302	20 x 1,5	25 x 1,5	29	100
52100303	25 x 1,5	32 x 1,5	36	50
52100304	32 x 1,5	40 x 1,5	46	25
52100305	40 x 1,5	50 x 1,5	55	10
52100306	50 x 1,5	63 x 1,5	68	10