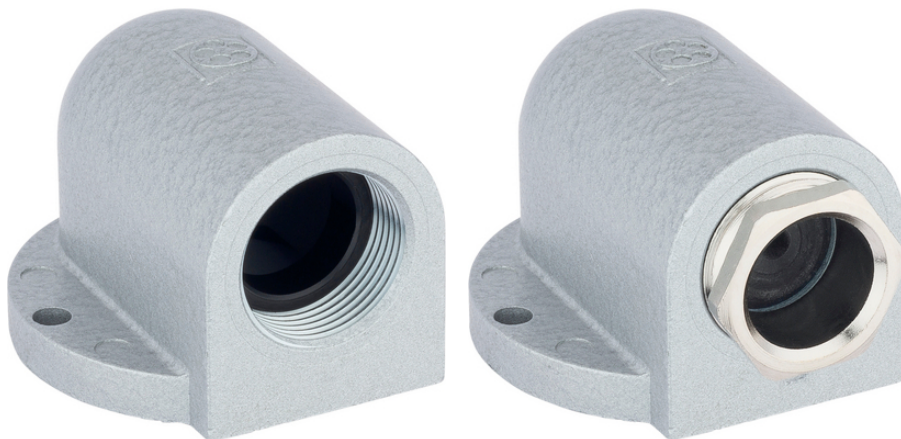


SKINDICHT® SE

SKINDICHT® SE, odporna na korozję kątowna dławnica kablowa, łatwa w montażu, z pierścieniem uszczelniającym z nacięciami i całkowicie zabezpieczonym wejściem kablowym



Odporność na korozję



Wymagana przestrzeń



Wytrzymała budowa

Korzyści

Uszczelnienie pierścieniem uszczelniającym z nacięciami

Odporność na korozję

Łatwa instalacja

Całkowicie bezpieczne wejście kablowe

Niewielka wysokość montażowa

Zakres zastosowania

Dla dużych obciążeń mechanicznych

Wszędzie, gdzie brakuje gwintów przyłączeniowych

Budowa produktu

PG 16–21 z 2 otworami pod śruby montażowe

PG 29–36 z 4 otworami pod śruby montażowe

Uwaga

W celu umożliwienia zastosowania z innymi dławnicami SKINDICHT® lub SKINTOP®, nasze dławnice SKINDICHT® SE można zamówić bez pierścienia uszczelniającego z nacięciami (E) i śruby dociskowej (D)

Dane techniczne

Klasyfikacja ETIM 6:

ETIM 6.0 Class-ID: EC000441

Ostania aktualizacja (02.03.2021)

©2021 Lapp Group - all rights reserved.

Zarządzanie produktem <http://lapppoland.lappgroup.com>

Aktualne dane w pliku Dane techniczne.

PN 0456 / 02_03.16

SKINDICHT® SE

Materiał:

ETIM 6.0 Class-Description: dławnica kablowa

Korpus: ciśnieniowy odlew cynkowy, szary, lakier młotkowy

Pierścień uszczelniający z nacięciami: CR

O-ring: NBR

Śruba dociskowa: mosiądz niklowany

Stopień ochrony:

IP 55

Zakres temperatury:

Od -20°C do +80°C

Wskazówka

Fotografie i rysunki nie mogą być używane do wymiarowania oraz nie stanowią szczegółowego odwzorowania przedstawionych produktów.

Podane ceny to ceny netto bez podatku VAT i dodatkowych opłat. Sprzedaż klientom biznesowym.

SKINDICHT® SE

Numer katalogowy	Oznaczenie produktu/rozmiar	Nacięty pierścień uszczelniający ØF [mm]	Rozmiar klucza SW w mm	Długość całkowita [mm]	Szerokość całkowita w [mm]	Wysokość całkowita [mm]	Liczba sztuk w opakowaniu
SKINDICHT® SE							
52004130	PG 16	8/10,5/13,5/16	22	49.2	42.0	36.0	10
52004140	PG 21	11/15/18/20	28	68.1	60.0	52.5	10
52005430	PG 29	19/23/27/31	37	83.6	66.0	54.0	5
52004150	PG 36	25/28/31/35	47	99.6	85.0	73.0	1
SKINDICHT® SE bez E+D							
52024090	PG 16	-	-	42.0	42.0	36.0	10
52024100	PG 21	-	-	60.0	60.0	52.5	10
52024110	PG 29	-	-	76.0	66.0	54.0	5
52024120	PG 36	-	-	90.0	85.0	73.0	1