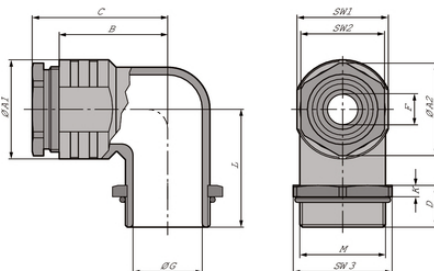


SKINDICHT® RWV-M

SKINDICHT® RWV-M, presse-étoupe coudé, métrique, résistant à la corrosion, plastique/métal, étanchéité par bague prédécoupée



Résistance aux intempéries



Connecteur avec boîtier standard



Encombrement



Résistance à la corrosion

Avantages

Anti-traction

La bague pré-découpée assure l'étanchéité

Résistance à la corrosion

Réduction de la hauteur d'installation

Résistant à l'eau de mer

Applications

Les presse-étoupes coudés sont utilisés lorsque le câble doit être installé parallèlement à la paroi.

Construction de moteurs électriques

Fabrication de machines et d'appareils

Ingénierie industrielle

Applications scéniques

Constitution du produit

Filetage de raccordement métrique selon DIN EN 60423

Base pour informations techniques DIN IEC 62444

SKINDICHT® RWV-M

Remarques

Contre-écrou à utiliser : SKINDICHT SM-M

Caractéristiques techniques

Classification ETIM 5:

ETIM 5.0 Class-ID: EC000441

ETIM Classe 5.0 - Description : Presse-étoupe à visser

Classification ETIM 6:

ETIM 6.0 Class-ID : EC000441

ETIM 6.0 Classe-Description : Presse-étoupe

Matériau:

Corps : Zinc moulé par injection, nickelé Vis de de compression
et écrou hexagonal : Laiton nickelé Bague pré-découpée :
CR/NBR Joint torique : NBR

Indice de protection:

IP 55

Plage de température:

-20°C à +100°C

Remarque

Les photographies et les graphiques ne sont pas à l'échelle et ne constituent pas des représentations fidèles des produits concernés.

Les prix indiqués sont nets, sans TVA ni charges. Vente aux clients professionnels.



SKINDICHT® RWV-M

Numéro d'article	Designation article / Dimension	Plage de serrage ØF mm	L	SW1	Ø A1	SW2	Ø A2	Ø G	Hauteur mm	Longueur totale, C (mm)	Longueur de filetage D mm	SW3
SKINDICHT® RWV-M												
52107800	M 12 x 1,5	5.0	20,5	14.0	16	12.0	13,2	8.0	5.0	26.1	11,5	17
52107810	M 16 x 1,5	9.0 - 3.0	23,5	18.0	20	16.0	17,6	12.0	5.0	28.6	11,5	22
52107820	M 20 x 1,5	13.0 - 4.0	28,5	22.0	24	20.0	22,2	15.0	5.0	35.1	12,5	27
52107830	M 25 x 1,5	17.5 - 8.5	31	27.0	29	25.0	27,5	20.0	5.0	38.1	13,5	32
52107840	M 32 x 1,5	25.0 - 16.0	33	34.0	36	32.0	35,2	27.0	5.0	44.6	13,5	41
52107850	M 40 x 1,5	32.0 - 23.0	43	42.0	45	40.0	43,5	35.0	5.0	53.1	15,5	46

Dernière mise à jour (09.04.2018)

©2018 Lapp Group - all rights reserved.

Gestion des produits <http://lappfrance.lappgroup.com>

Die aktuellen technischen Daten finden Sie im dazugehörigen Datenblatt. Vous pouvez trouver les données techniques actuelles dans la feuille de données correspondante.

PN 0456 / 02_03.16