


53112000	<b>DATENBLATT</b>	
Gültig ab: 03.07.2018	<b>SKINTOP® MS-M / MSR-M</b>	

Bei der SKINTOP® MS-M / MSR-M handelt es sich um eine Kabel- und Leitungseinführung aus Messing mit metrischem Anschlussgewinde. Sie eignet sich besonders für den Einsatz im Maschinen- und Apparatebau, in der Mess- und Regeltechnik, der Chemie, dem Anlagenbau und bei medizinisch-technischen Geräten. Die Größen SKINTOP® MS-M / MSR-M75x1,5, M90x2, M110x2 werden mit einem innovativem doppelten Lamellenkorb geliefert. Dieser vereinfacht die Montage bei Leitungen mit großem Querschnitt. Jetzt mit IP69 Zulassung! Geprüfte Funktionssicherheit auch bei anspruchsvollem Reinigungsprozess von Maschinen und Anlagen mit Hochdruckreiniger und heißem Wasser.



### Einzelteile:

Zwischenstutzen	Messing, vernickelt
Hutmutter	Messing, vernickelt
Einsatz mit Lamellenkorb	Polyamid, V-2 nach UL 94
Dichtring	CR (Ozon u. UV-beständig)
O-Ring	NBR (Ozon u. UV-beständig)

### Technische Merkmale:

Anschlussgewinde	M12x1,5 bis M110x2 nach DIN EN 60423
Schutzart IP / NEMA Type Rating	IP 68 – 10bar / 30min für M12x,15 bis M50x,15 nach DIN EN 60529 IP 68 – 5bar / 30min für M63x1,5 nach DIN EN 60529 IP 68 – 1bar / 30min für M75x1,5 nach DIN EN 60529 IP 69 für M12x1,5 bis M63x1,5 nach DIN EN 60529 NEMA Type 1, Type 4x, Type 6 und Type 12
Zugentlastung	Kategorie A nach DIN EN 62444
Temperaturbereich	Dynamisch     -25 °C bis +100 °C Statisch        -40 °C bis +100 °C
Typausführung	MS-M            Standard MSR-M          mit Reduzierungsdichtring (für kleinere Kabeldurchmesser)

### Sonstige Eigenschaften:

Hohe Funktionssicherheit  
 Optimale Zugentlastung  
 Große variable Klemmbereiche

### Approbationen:




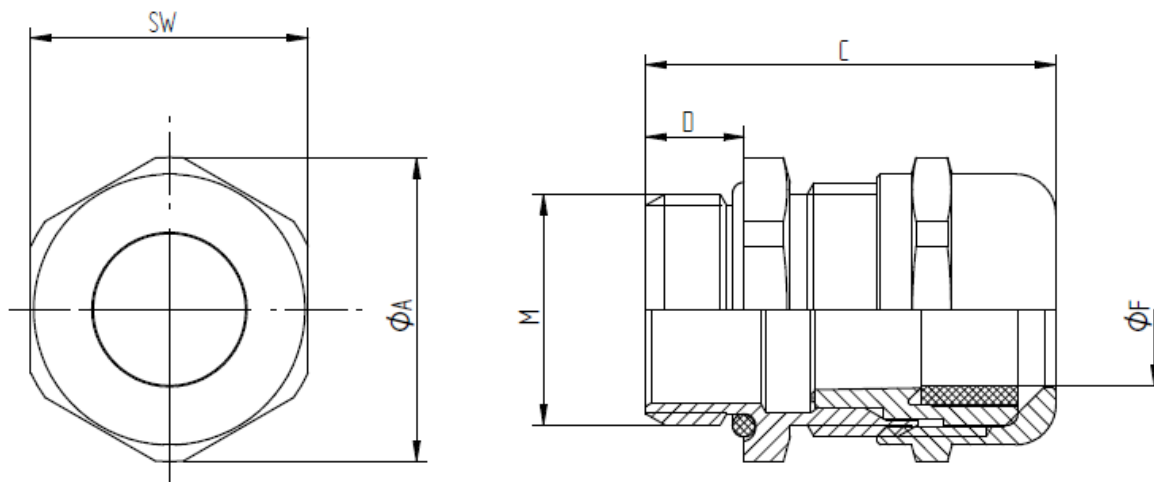
UL File Nr. 79903

### Norm-Referenzen:



Ersteller: M. Wegerer /PDP Freigegeben: DAMU1/PDP	Dokument: DB53112000DE Version: 19	Seite 1 von 3
--	---------------------------------------	---------------

53112000	<b>DATENBLATT</b>	
Gültig ab: 03.07.2018	<b>SKINTOP® MS-M / MSR-M</b>	




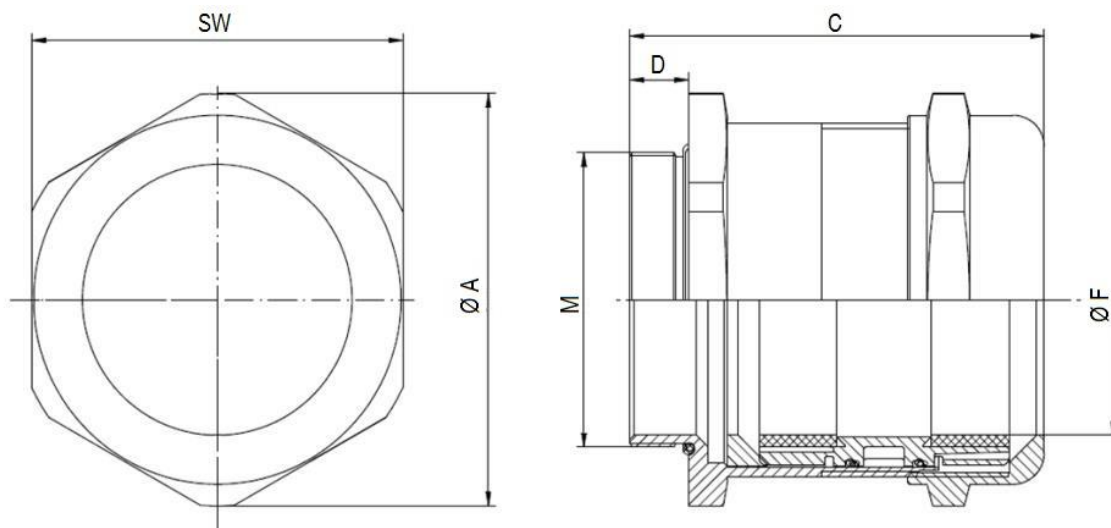
### SKINTOP® MS-M

M	SW [mm]	Ø A [mm]	C max. [mm]	D [mm]	Ø F [mm] Klemmbereich	O-Ring [mm]	Artikel-Nr.
M12x1,5	16	17,6	26,5	6,5	3,5 – 7	9x2	53112000
M16x1,5	20	22,0	33,0	7,0	4,5 – 10	13x2	53112010
M20x1,5	24	26,4	37,0	8,5	7 – 13	17x2	53112020
M25x1,5	29	31,9	38,5	8,0	9 – 17	22x2	53112030
M32x1,5	36	39,6	45,5	9,0	11 – 21	28x2	53112040
M40x1,5	45	49,5	48,0	9,0	19 – 28	36x2	53112050
M50x1,5	54	59,0	55,5	10,0	27 – 35	46x2	53112060
M63x1,5	67	73,5	67,0	15,0	34 – 45	57x2	53112070

### SKINTOP® MSR-M

M	SW [mm]	Ø A [mm]	C max. [mm]	D [mm]	Ø F [mm] Klemmbereich	O-Ring [mm]	Artikel-Nr.
M12x1,5	16	17,6	26,5	6,5	2 – 5	9x2	53112100
M16x1,5	20	22,0	33,0	7,0	2 – 7	13x2	53112110
M20x1,5	24	26,4	37,0	8,5	5 – 10	17x2	53112120
M25x1,5	29	31,9	38,5	8,0	6 – 13	22x2	53112130
M32x1,5	36	39,6	45,5	9,0	7 – 15	28x2	53112140
M40x1,5	45	49,5	48,0	9,0	15 – 23	36x2	53112150
M50x1,5	54	59,0	55,5	10,0	22 – 29	46x2	53112160
M63x1,5	67	73,5	67,0	15,0	28 – 39	57x2	53112170

53112000	<b>DATENBLATT</b>	
Gültig ab: 03.07.2018	<b>SKINTOP® MS-M / MSR-M</b>	



### SKINTOP® MS-M75 / M90 / M110

M	SW [mm]	Ø A [mm]	C max. [mm]	D [mm]	Ø F [mm] Klemmbereich	O-Ring [mm]	Artikel-Nr.
M75x1,5	95	105	105,0	15	58 – 68	65x2	53112510
M90x2	115	127	135,5	20	66 – 78	82x3	53112512
M110x2	135	150	154,0	25	86 – 98	100x3	53112514

### SKINTOP® MSR-M75 / M110

M	SW [mm]	Ø A [mm]	C max. [mm]	D [mm]	Ø F [mm] Klemmbereich	O-Ring [mm]	Artikel-Nr.
M75x1,5	95	105	105	15	53 – 63	65x2	53112511
M110x2	135	150	154	25	76 – 88	100x3	53112515

Weitere Angaben entnehmen Sie bitte unserem aktuellen Katalog.  
Bei Beständigkeitsfragen über aggressive Medien oder bestimmte Öle kann unser Labor Sie gerne beraten.

Ersteller: M. Wegerer /PDP Freigegeben: DAMU1/PDP	Dokument: DB53112000DE Version: 19	Seite 3 von 3
--	---------------------------------------	---------------