

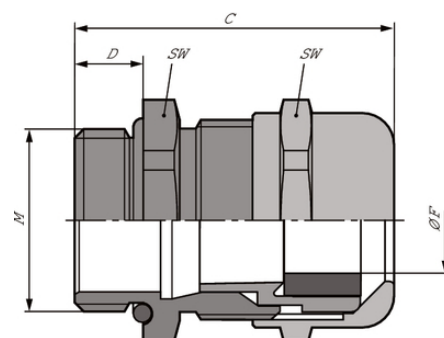
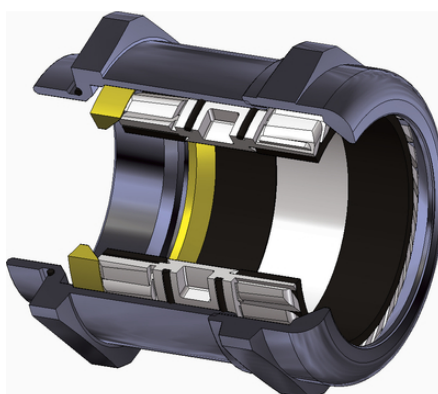
SKINTOP® MS-M

SKINTOP® MS-M, presetupă din alamă nichelată pentru diametre de cabluri de maxim 98 mm, în zone în care stabilitatea mecanică și chimică sunt critice

Informații

SKINTOP® MS-M pentru dimensiuni de la 75 x 1.5 la 110 x 2, garnitura de etanșare este realizată din două inele pentru blocarea mecanică a cablurilor de dimensiuni mari

Acum cu grad de protecție IP69! Provenit pentru a rezista celor mai exigente proceduri de curățare a mașinilor industriale cu aparate de curățat cu presiune ridicată și apă caldă!



Certificări multiple



Rezistent la temperatură



Rezistență la acizi



Preluare optimă a efortului de tracțiune



Rezistența mecanică



Rezistent la coroziune



Rezistență chimică bună

SKINTOP® MS-M

Beneficii

Fiabilitate maximă
Formă de strângere optimă
Gamă de strângere mare, variabilă
Pentru cabluri cu diametru până la 98 mm

Domeniul de utilizare

În zonele în care stabilitatea mecanică și chimică sunt critice
Industria chimică
Măsurări și control tehnologic
Fabricarea de mașini și echipamente
Procese tehnologice

Normă de referință / aprobări

UL File Nr. E79903

Descrierea produsului

Filet metric conform cu DIN EN 60423
Bază pentru informații tehnice: DIN IEC 62444

Notă

Se folosesc piulițele SKINDICHT® SM-M
Vezi accesorii SKINTOP® metric pentru produse compatibile

Date Tehnice

Clasificare ETIM 5:	ETIM 5.0 Class-ID: EC000441 ETIM 5.0 Descrierea clasei: presetupe
Clasificare ETIM 6:	ETIM 6.0 Clasă-ID: EC000441 ETIM 6.0 Descrierea clasei: Conexiune cu șurub
Atenție:	Pentru dimensiunile de instalare și momente de strângere consultați T21
Certificări:	În curs de aprobare IP 69 pornind de la dimensiunea M75 x 1,5 În curs de aprobare UL, CSA, DNV și VDE pornind de la dimensiunile M90 x 2 la M110 x 2.
Material:	Corp: alamă nichelată Insert: poliamidă Element de etanșare: CR (Cloropren) Garnitură: NBR (Nitrile Butadiene Rubber)
Clasa de protecție:	IP 68 - 10 bar IP 69 (M12 - M63)
Gama de temperatură:	Dinamic -25 °C up to + 100 °C Static: între -40 °C și +100 °C

Observație

Fotografiile și grafica nu sunt la scară și nu reprezintă imagini detaliate ale produsului respectiv.
Prețurile sunt prețuri nete fără TVA și suprataxe. Comercializare către clienții parteneri de afaceri.

**SKINTOP® MS-M**

Articol nr.	Denumire articol / dimensiuni	Domeniu de prindere ØF (mm)	Mărimea cheii SW în mm	Lungimea totală, C (mm)	Lungimea filetului, D (mm)
SKINTOP® MS-M					
53112000	M 12 x 1,5	3,5 - 7	16	26,5	6,5
53112010	M 16 x 1,5	4,5 - 10	20	33	7
53112020	M 20 x 1,5	7 - 13	24	37	8,5
53112030	M 25 x 1,5	9 - 17	29	38,5	8
53112040	M 32 x 1,5	11 - 21	36	45,5	9
53112050	M 40 x 1,5	19 - 28	45	48	9
53112060	M 50 x 1,5	27 - 35	54	55,5	10
53112070	M 63 x 1,5	34 - 45	67	67	15
53112080	M 63 x 1,5 plus	44 - 55	75	65,5	15
53112510	M 75 x 1,5	58 - 68	95	105	15
53112512	M 90 x 2	66 - 78	115	135,5	20
53112514	M 110 x 2	86 - 98	135	154	25

Ultima actualizare (04.04.2018)

©2018 Lapp Group - all rights reserved.

Managementul de produs <http://lappromania.lappgroup.com>

Puteți găsi informațiile tehnice curente în foaia de date corespunzătoare.

PN 0456 / 02_03.16