

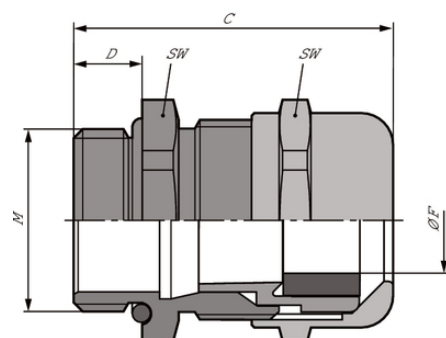
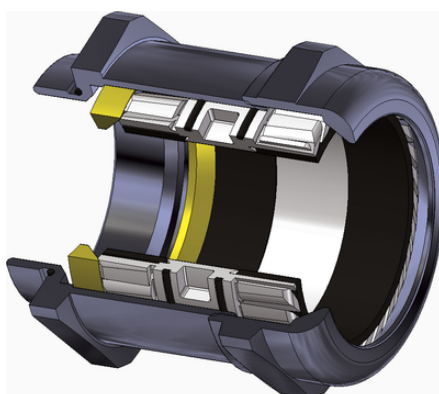
## SKINTOP® MS-M

SKINTOP® MS-M, dławnica kablowa z mosiądzu do kabli o średnicy do 98 mm, do obszarów ze szczególnymi wymaganiami dot. stabilności mechanicznej i chemicznej

### Info

Rozmiary od 75 x 1,5 do 110 x 2 dławnicy SKINTOP® MS-M z innowacyjnymi, podwójnymi uszczelkami z lamelką dla łatwiejszego montażu przewodów o dużych przekrojach

Teraz z aprobatą IP69 ! Sprawdzona niezawodność także podczas czyszczenia maszyn i instalacji gorącą wodą pod wysokim ciśnieniem!



Liczne certyfikaty zatwierdzające



Odporność na temperaturę



Odporność na kwasy



Optymalne odciążenie



Odporność na uszkodzenia mechaniczne



Odporność na korozję



Dobra odporność chemiczna

## SKINTOP® MS-M

### Korzyści

Wysoka niezawodność  
Optymalne obciążenie przewodu  
Duże, zmienne zakresy zaciskania  
Dla średnic przewodów do 98 mm

### Zakres zastosowania

W obszarach ze szczególnymi wymaganiami na specjalną stabilność mechaniczną i chemiczną  
Przemysł chemiczny  
Pomiary, sterowanie i regulacja  
Budowa maszyn i aparatury przemysłowej  
Budowa instalacji przemysłowych

### Normy i aprobaty

UL File nr E79903

### Budowa produktu

Metryczny gwint przyłączeniowy zgodny z DIN EN 60423  
Bazowe informacje techniczne DIN IEC 62444

### Uwaga

Przeciwnakrętki w grupie SKINDICHT® SM-M  
Pasujące akcesoria, patrz SKINTOP® z gwintem metrycznym - akcesoria

### Dane techniczne

Klasyfikacja ETIM 5:

ETIM 5.0 Class-ID: EC000441  
Opis klasy ETIM 5.0: Dławnica kablowa

Klasyfikacja ETIM 6:

ETIM 6.0 Class-ID: EC000441  
ETIM 6.0 Class-Description: dławnica kablowa

Uwaga:

Wymiary montażowe i momenty dokręcania: patrz tabela T21

Certyfikaty:

IP 69 aprobatą od rozmiaru M75x1,5 w przygotowaniu  
UL, CSA, DNV, VDE aprobatą dla rozmiarów M90x2 do  
M110x2 w przygotowaniu

Materiał:

Korpus: Mosiądz niklowany Wkład: poliamid Uszczelnienie: CR  
O-Ring: NBR

Stopień ochrony:

IP 68 - 10 bar  
IP 69 (M12 - M63)

Zakres temperatury:

Połączenia ruchome: -25°C do + 100°C  
Statycznie: -40 – +100°C

### Wskazówka

Fotografie i rysunki nie mogą być używane do wymiarowania oraz nie stanowią szczegółowego odwzorowania przedstawionych produktów.  
Podane ceny to ceny netto bez podatku VAT i dodatkowych opłat. Sprzedaż klientom biznesowym.

**SKINTOP® MS-M**

Numer katalogowy	Oznaczenie produktu/rozmiar	Zakres dławionych średnic ØF [mm]	Rozmiar klucza SW w mm	Długość całkowita C [mm]	Długość gwintu [mm]
SKINTOP® MS-M					
53112000	M 12 x 1,5	3,5 - 7	16	26,5	6,5
53112010	M 16 x 1,5	4,5 - 10	20	33	7
53112020	M 20 x 1,5	7 - 13	24	37	8,5
53112030	M 25 x 1,5	9 - 17	29	38,5	8
53112040	M 32 x 1,5	11 - 21	36	45,5	9
53112050	M 40 x 1,5	19 - 28	45	48	9
53112060	M 50 x 1,5	27 - 35	54	55,5	10
53112070	M 63 x 1,5	34 - 45	67	67	15
53112080	M 63 x 1,5 plus	44 - 55	75	65,5	15
53112510	M 75 x 1,5	58 - 68	95	105	15
53112512	M 90 x 2	66 - 78	115	135,5	20
53112514	M 110 x 2	86 - 98	135	154	25