

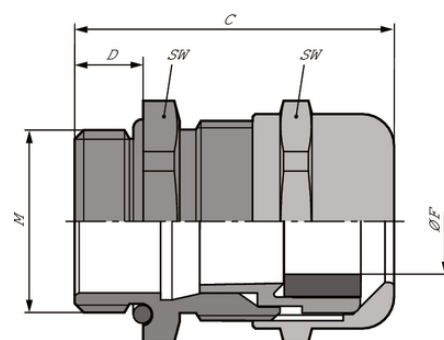
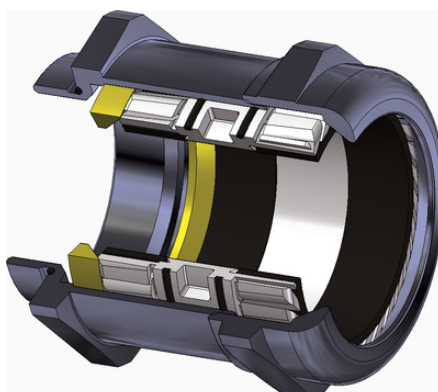
SKINTOP® MS-M

SKINTOP® MS-M, pressacavo in ottone per diametri fino a 98mm, in ambienti dove la stabilità meccanica e chimica rivestono un ruolo fondamentale

Info

SKINTOP® MS-M con misure da M75x1,5 a M110x2 con innovativo sistema a doppia lamella. Semplicità nell'installazione di cavi con grandi diametri.

Ora con approvazione IP 69! per processi di pulizia gravosi di macchine e impianti con idropulitrici e acqua bollente!



Molteplici approvazioni



Resistente alla temperatura



Resistente agli acidi



Scarico della trazione ottimale



Resistenza meccanica



Resistente alla corrosione



Buona resistenza chimica

SKINTOP® MS-M

Vantaggi

Massima affidabilità
Ottimale scarico della trazione
Campi di serraggio variabili e ampi
Per cavi di diametro fino a 98 mm

Applicazione

In ambienti con particolari esigenze di stabilità meccanica e chimica.
Industria chimica
Tecnica di misura, di controllo e di regolazione
Costruzione di macchine e macchinari
Impianti industriali

Riferimenti normativi/approvazioni

UL File n. E79903

Costruzione

Filettatura metrica secondo DIN EN 60423
Base per informazioni tecniche DIN IEC 62444

Note

Controdadi da utilizzare: SKINDICHT® SM-M
Per gli accessori corrispondenti, consultare la sezione accessori SKINTOP® -M/versione metrica

Dati tecnici

Classificazione ETIM 5:	ETIM 5.0 Class-ID: EC000441 Descrizione classe ETIM 5.0 : Pressacavo a vite
Classificazione ETIM 6:	ETIM 6.0 Class-ID: EC000441 ETIM 6.0 Class-Description: Pressacavo
Attenzione:	Per misure di montaggio e coppie di serraggio consultare T21
Certificazioni:	IP 69 dalla versione M75 x 1.5 in preparazione. Approvazione UL, CSA, DNV e VDE per versioni da M90 x 2 a M110 x 2 in preparazione.
Materiale:	Corpo: ottone nichelato Inserto: poliammide Guarnizione: CR O- ring: NBR
Grado di protezione:	IP 68 - 10 bar IP 69 (M12 - M63)
Campo di temperatura:	dinamico: da -25°C a + 100°C Statico: da -40°C a +100°C

Nota

Le fotografie e disegni non sono in scala e non sono da intendersi come immagini con dettagli realistici dei relativi prodotti.
I prezzi sono da intendersi IVA e sovrapprezzi esclusi. Vendita riservata ai clienti commerciali.

**SKINTOP® MS-M**

Codice articolo	Descrizione articolo / dimensioni	Campo di serraggio ØF mm	Misura della chiave SW mm	Lunghezza totale C(mm)	Lunghezza filettatura D (mm)
SKINTOP® MS-M					
53112000	M 12 x 1,5	3,5 - 7	16	26.5	6,5
53112010	M 16 x 1,5	4,5 - 10	20	33	7
53112020	M 20 x 1,5	7 - 13	24	37	8,5
53112030	M 25 x 1,5	9 - 17	29	38.5	8
53112040	M 32 x 1,5	11 - 21	36	45.5	9
53112050	M 40 x 1,5	19 - 28	45	48	9
53112060	M 50 x 1,5	27 - 35	54	55.5	10
53112070	M 63 x 1,5	34 - 45	67	67	15
53112080	M 63 x 1,5 plus	44 - 55	75	65.5	15
53112510	M 75 x 1,5	58 - 68	95	105	15
53112512	M 90 x 2	66 - 78	115	135.5	20
53112514	M 110 x 2	86 - 98	135	154	25

Ultimo aggiornamento (03.04.2018)

©2018 Lapp Group - all rights reserved.

Gestione del prodotto <http://appitalia.lappgroup.com>

Potete trovare i dati tecnici nella scheda tecnica corrispondente.

PN 0456 / 02_03.16