

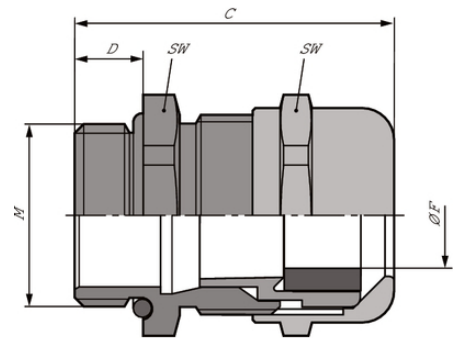
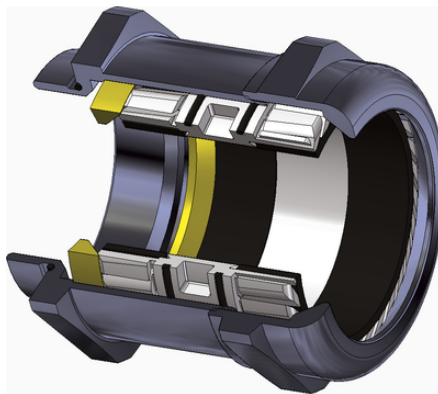
SKINTOP® MS-M

SKINTOP® MS-M, presse-étoupe en laiton pour des diamètres de câble jusqu'à 98 mm, dans les zones où la stabilité mécanique et chimique est critique

Info

Dimensions SKINTOP® MS-M 75x1,5 à 110x2 avec contact à lamelle double innovant. Facilite le montage de câbles de grosses sections.

Maintenant avec homologation IP69 ! Résistance prouvée pour les procédures de nettoyage les plus exigeantes appliquées à la machinerie industrielle, à l'aide de nettoyeurs à haute pression et d'eau chaude !



Différentes homologations



Résistance aux intempéries



Résistant aux acides



Décharge de traction optimale



Résistance mécanique



Résistance à la corrosion



Bonne résistance chimique

SKINTOP® MS-M

Avantages

Fiabilité maximale
Décharge en traction optimale
Plage de serrage large et variée
Pour des diamètres de câbles jusqu'à 98 mm

Applications

Dans les domaines où la stabilité mécanique et chimique est essentielle
Industrie chimique
Mesure et contrôle
Fabrication de machines et d'appareils
Ingénierie industrielle

Homologations / références de la norme

UL File n° E79903

Constitution du produit

Filetage de raccordement métrique selon DIN EN 60423
Base pour informations techniques DIN IEC 62444

Remarques

Contre-écrou à utiliser : SKINDICHT SM-M
Pour les accessoires adaptés, cf. Accessoires SKINTOP® métrique

Caractéristiques techniques

Classification ETIM 5:	ETIM 5.0 Class-ID: EC000441 ETIM Classe 5.0 - Description : Presse-étoupe à visser
Classification ETIM 6:	ETIM 6.0 Class-ID : EC000441 ETIM 6.0 Classe-Description : Presse-étoupe
Attention:	Cotes de montage et couples de serrage cf. tableau T21
Certifications:	Homologation IP 69 en attente à partir de la taille M75 x 1,5. Homologation UL, CSA, DNV, VDE en attente pour les dimensions M90x2 à 110x2.
Matériau:	Corps : Laiton nickelé Insert : Joint d'étanchéité Polyamide : CR Joint torique : NBR
Indice de protection:	IP 68 - 10 bar IP 69 (M12 - M63)
Plage de température:	dynamique de -25 °C à + 100 °C Statique : -40 °C à +100 °C

Remarque

Les photographies et les graphiques ne sont pas à l'échelle et ne constituent pas des représentations fidèles des produits concernés.

Les prix indiqués sont nets, sans TVA ni charges. Vente aux clients professionnels.

**SKINTOP® MS-M**

Numéro d'article	Designation article / Dimension	Plage de serrage ØF mm	Taille de clé SW en mm	Longueur totale, C (mm)	Longueur de filetage D mm
SKINTOP® MS-M					
53112000	M 12 x 1,5	3,5 - 7	16	26,5	6,5
53112010	M 16 x 1,5	4,5 - 10	20	33	7
53112020	M 20 x 1,5	7 - 13	24	37	8,5
53112030	M 25 x 1,5	9 - 17	29	38,5	8
53112040	M 32 x 1,5	11 - 21	36	45,5	9
53112050	M 40 x 1,5	19 - 28	45	48	9
53112060	M 50 x 1,5	27 - 35	54	55,5	10
53112070	M 63 x 1,5	34 - 45	67	67	15
53112080	M 63 x 1,5 plus	44 - 55	75	65,5	15
53112510	M 75 x 1,5	58 - 68	95	105	15
53112512	M 90 x 2	66 - 78	115	135,5	20
53112514	M 110 x 2	86 - 98	135	154	25

Dernière mise à jour (21.03.2018)

©2018 Lapp Group - all rights reserved.

Gestion des produits <http://lappfrance.lappgroup.com>Die aktuellen technischen Daten finden Sie im dazugehörigen Datenblatt. Vous pouvez trouver les données techniques actuelles dans la feuille de données correspondante.
PN 0456 / 02_03.16