

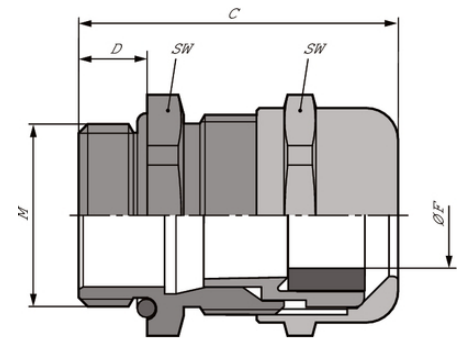
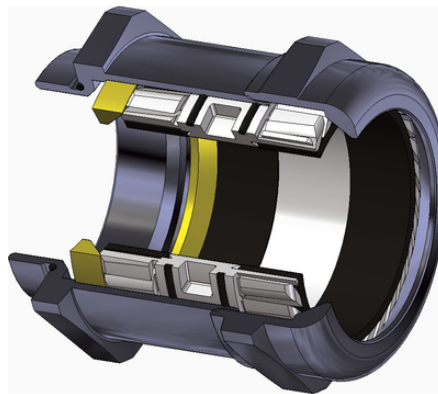
SKINTOP® MS-M

SKINTOP® MS-M, Messingkabelverschraubung für Kabeldurchmesser bis 98mm, für Bereiche mit hohem Anspruch an mechanische/chemische Stabilität

Info

Größen SKINTOP® MS-M 75x1,5 bis 110x2 mit innovativem, doppeltem Lamellenkorb. Dieser vereinfacht die Montage bei Leitungen mit großem Querschnitt.

Jetzt mit IP69 Zulassung! Geprüfte Funktionssicherheit auch bei anspruchsvollem Reinigungsprozess von Maschinen und Anlagen mit Hochdruckreiniger und heißem Wasser!



Zulassungsvielfalt



Temperaturbeständig



Säurebeständig



Optimale Zugentlastung



Mechanische Beständigkeit



Korrosionsbeständig



Gute chemische Beständigkeit

SKINTOP® MS-M

Nutzen

Hohe Funktionssicherheit
Optimale Zugentlastung
Große, variable Klemmbereiche
Für Kabeldurchmesser bis 98 mm

Anwendungsgebiete

In Bereichen mit hohem Anspruch an besondere mechanische, chemische Stabilität.
Chemische Industrie
Mess-, Steuer- und Regeltechnik
Maschinen- und Apparatebau
Anlagenbau

Norm-Referenzen / Zulassungen

UL File Nr. E79903

Aufbau

Metrisches Anschlussgewinde gem. DIN EN 60423
Grundlage für technische Angaben DIN IEC 62444

Bemerkung

Zu verwendende Gegenmutter SKINDICHT® SM-M
Passende Ergänzungsteile siehe SKINTOP® Zubehör metrisch

Technische Daten

Klassifikation ETIM 5:	ETIM 5.0 Class-ID: EC000441 ETIM 5.0 Class-Description: Kabelverschraubung
Klassifikation ETIM 6:	ETIM 6.0 Class-ID: EC000441 ETIM 6.0 Class-Description: Kabelverschraubung
Achtung:	Einbaumaße und Anzugsdrehmomente siehe T21
Zertifizierungen:	IP 69 Zulassung ab Größe M75x1,5 in Vorbereitung. UL, CSA, DNV, VDE Zulassung für Größen M90x2 bis M110x2 in Vorbereitung.
Material:	Körper: Messing vernickelt Einsatz: Polyamid Dichtung: CR O-Ring: NBR
Schutzart:	IP 68 - 10 bar IP 69 (M12 - M63)
Temperaturbereich:	dynamisch -25°C bis + 100°C Statisch: -40°C bis +100°C

Hinweis

Die Fotografien und Grafiken sind nicht maßstäblich und keine detailgetreuen Abbildungen der jeweiligen Produkte.
Bei den Preisen handelt es sich um Nettopreise ohne Zuschläge und MwSt. Verkauf nur an Firmenkunden.



SKINTOP® MS-M

Artikelnummer	Artikelbezeichnung / Größe	Klemmbereich ØF mm	SW mm	Gesamtlänge C mm	Gewindelänge D mm
SKINTOP® MS-M					
53112000	M 12 x 1,5	3,5 - 7	16	26,5	6,5
53112010	M 16 x 1,5	4,5 - 10	20	33	7
53112020	M 20 x 1,5	7 - 13	24	37	8,5
53112030	M 25 x 1,5	9 - 17	29	38,5	8
53112040	M 32 x 1,5	11 - 21	36	45,5	9
53112050	M 40 x 1,5	19 - 28	45	48	9
53112060	M 50 x 1,5	27 - 35	54	55,5	10
53112070	M 63 x 1,5	34 - 45	67	67	15
53112080	M 63 x 1,5 plus	44 - 55	75	65,5	15
53112510	M 75 x 1,5	58 - 68	95	105	15
53112512	M 90 x 2	66 - 78	115	135,5	20
53112514	M 110 x 2	86 - 98	135	154	25

Letzte Änderung (22.03.2018)

©2018 Lapp Group - all rights reserved.

Produkt Management www.lappkabel.de

Die aktuellen technischen Daten finden Sie im dazugehörigen Datenblatt.

PN 0456 / 02_03.16