

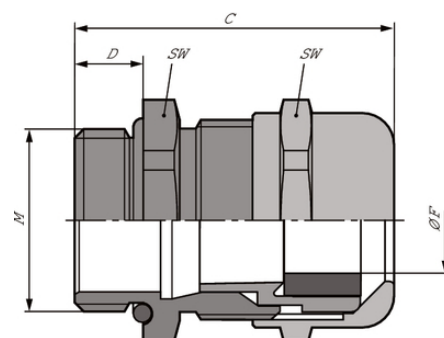
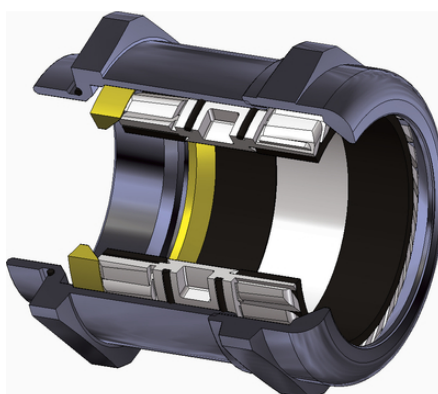
SKINTOP® MS-M

SKINTOP® MS-M, kabelová vývodka z mosazi pro průměry kabelů do 98 mm, v oblastech s vysokými nároky na mechanickou a chemickou stabilitu

Info

SKINTOP® MS-M 75x1,5 až 110x2 s inovativním dvojitém lamelovým košem. Zjednodušuje montáž u kabelů s velkým průměrem

Nyní s krytím IP 69! Ověřená spolehlivost i v náročných procesech čištění strojů a zařízení s použitím vysokotlakého čištění a horké vody!



Široká paleta schvalovacích certifikací



Teplotně odolný



Odolný proti kyselinám



Optimální odlehčení tahu



Mechanická odolnost



Odolnost proti korozi



Dobrá chemická odolnost

SKINTOP® MS-M

Výhody

Vysoká spolehlivost
Optimální odlehčení tahu
Velké, variabilní rozsahy sevření
Pro průměry kabelů až 98 mm

Oblasti použití

V oblastech s vysokými nároky na zvláštní mechanickou a chemickou stabilitu
Chemický průmysl
Měřicí, řídicí a regulační technika
Výroba strojů a zařízení
Investiční výstavba

Odkazy na normy / schválení

UL File Nr. E79903

Konstrukce

Metrický připojovací závit dle DIN EN 60423
Základní technické informace viz DIN IEC 62444

Poznámky

Vhodná matice SKINDICHT® SM-M
Vhodné doplňky viz SKINTOP® metrické příslušenství

Technická data

Klasifikace ETIM 5:	ETIM 5.0 Class-ID: EC000441 ETIM 5.0 Class-Description: kabelová vývodka
Klasifikace ETIM 6:	ETIM 6.0 Class-ID: EC000441 ETIM 6.0 Class-Description: Kabelová vývodka
Pozor:	Montážní rozměry a utahovací momenty viz T21
Certifikace:	Schválení IP69 pro velikosti od M75 x 1,5 se připravuje. Schválení UL, CSA, DNV a VDE pro velikosti M90 x 2 až M110 x 2 se připravuje.
Materiál:	Těleso: Poniklovaná mosaz Vložka: Polyamid Těsnění: CR o-kroužek: NBR
Krytí:	IP 68 - 10 bar IP 69 (M12 - M63)
Teplotní rozsah:	Dynamicky: -25 °C až +100 °C Staticky: -40 °C až +100 °C

Poznámka

Fotografie a grafika nejsou v měřítku a nejsou věrným zobrazením podrobností příslušných produktů
Uvedené ceny jsou bazové ceny bez DPH a příplatků. Prodej pouze fyzickým a právnickým osobám.

**SKINTOP® MS-M**

Číslo výrobku	Označení výrobku/velikost	Rozsah sevření Ø F mm	OK mm	Celková délka C mm	Délka závitu D mm
SKINTOP® MS-M					
53112000	M 12 x 1,5	3,5 - 7	16	26.5	6,5
53112010	M 16 x 1,5	4,5 - 10	20	33	7
53112020	M 20 x 1,5	7 - 13	24	37	8,5
53112030	M 25 x 1,5	9 - 17	29	38.5	8
53112040	M 32 x 1,5	11 - 21	36	45.5	9
53112050	M 40 x 1,5	19 - 28	45	48	9
53112060	M 50 x 1,5	27 - 35	54	55.5	10
53112070	M 63 x 1,5	34 - 45	67	67	15
53112080	M 63 x 1,5 plus	44 - 55	75	65.5	15
53112510	M 75 x 1,5	58 - 68	95	105	15
53112512	M 90 x 2	66 - 78	115	135.5	20
53112514	M 110 x 2	86 - 98	135	154	25

Poslední změny (04.04.2018)

©2018 Lapp Group - all rights reserved.

Produktový management <http://appczech.lappgroup.com>

Aktuální technické údaje najdete v příslušném technickém listu.

PN 0456 / 02_03.16