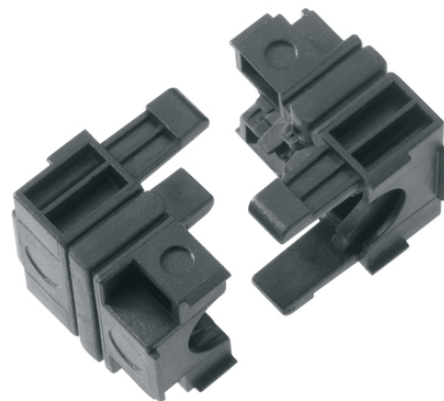
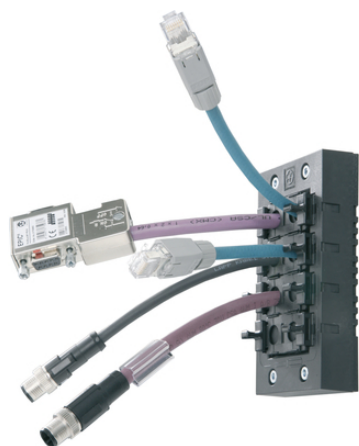


## SKINTOP® CUBE

SKINTOP® CUBE, system wprowadzania kabli, olejoodporny, regulowany zakres siły zaciskania, blokowanie modułów odporne na drgania

### Info

Innowacyjny system wprowadzania wielu przewodów z regulowanym zakresem dławienia dla wysokiej wygody montażu. W razie demontażu nie trzeba zdejmować ramki z obudowy, wkładany moduł uszczelniający pozostaje na kablu.



Złącze ze standardową obudową



Wymagana przestrzeń



Optymalne odciążenie



Czas montażu



Duże zakresy zaciskania

### Korzyści

Zmienny zakres siły zaciskania

Blokowanie modułów odporne na drgania

Odciążenie

Olejoodporność

Uproszczona obsługa dzięki łatwemu montażowi i demontażowi

## SKINTOP® CUBE

### Zakres zastosowania

Do instalacji przewodów konfekcjonowanych

Do użytku wszędzie tam, gdzie wiele kabli lub drutów trzeba bezpiecznie wprowadzić do obudowy, zajmując jak najmniej miejsca

Budowa aparatury i szaf sterowniczych

Instalacje elektroniczne

Technika automatyzacji

### Normy i aprobaty

UL 508A do przemysłowych systemów sterowniczych (np. szaf sterowniczych)

UL File No. E349737

### Budowa produktu

System SKINTOP® CUBE składa się z ramki SKINTOP® CUBE FRAME oraz wkładanych modułów uszczelniających SKINTOP® CUBE MODULE

Pasuje do wycięcia na złącza przemysłowe ze standardowymi, wywierconymi otworami.

Pasuje do wycięcia na złącza przemysłowe 16-stykowe (36 x 86 mm)

Pasuje do wycięcia na złącza przemysłowe 24-stykowe (36 x 112 mm)

### Uwaga

SKINTOP® CUBE MODULE 20 x 20 BLIND do zastosowania jako moduł zaślepiający lub do obszaru zagniatania 1–3 mm

W celu lepszego odciążenia wiązki przewodów może być zamocowana przy pomocy opasek kablowych

### Dane techniczne

Klasyfikacja ETIM 5:

ETIM 5.0 Class-ID: EC000240

Opis klasy ETIM 5.0: Wpust kablowy

Klasyfikacja ETIM 6:

ETIM 6.0 Class-ID: EC000240

ETIM 6.0 Class-Description: system wprowadzania przewodów

Certyfikaty:

UL File No. E349737

Właściwości przeciwpożarowe zgodnie z UL 94 V-2

Materiał:

Ramka: poliamid wzmocniony włóknem szklanym

Płaskie uszczelnienie ramki: CR

Moduł uszczelniający: specjalny polipropylen

Uszczelnienie modułu: LSE 2

Stopień ochrony:

IP 64

Zakres temperatury:

Dynamicznie: Od -20°C do +80°C

Statycznie: Od -40°C do +80°C

### Wskazówka

Fotografie i rysunki nie mogą być używane do wymiarowania oraz nie stanowią szczegółowego odwzorowania przedstawionych produktów.

Podane ceny to ceny netto bez podatku VAT i dodatkowych opłat. Sprzedaż klientom biznesowym.

**SKINTOP® CUBE**

Numer katalogowy	Oznaczenie produktu/rozmiar	Zakres dławionych średnic ØF [mm]	Maks. liczba wprowadzeń
SKINTOP® CUBE ramka			
52220000	SKINTOP® CUBE FRAME 16	-	8
52220001	SKINTOP® CUBE FRAME 24	-	10
SKINTOP® CUBE wkładane moduły uszczelniające			
52220004	SKINTOP® CUBE MODULE 20x20 BLIND	1 - 3	-
52220002	SKINTOP® CUBE MODUŁ 20x20 MAŁY	4 - 6	-
52220003	SKINTOP® CUBE MODULE 20x20 DUŻY	6 - 9	-
52220040	SKINTOP® CUBE MODULE 20x20 AS-I BUS	-	-
52220005	SKINTOP® CUBE MODULE 40x40 MAŁY	9 - 12	-
52220006	SKINTOP® CUBE MODULE 40x40 DUŻY	12 - 16	-
52220007	SKINTOP® CUBE MODULE 40x40 BLIND	-	-

## SKINTOP® CUBE

