

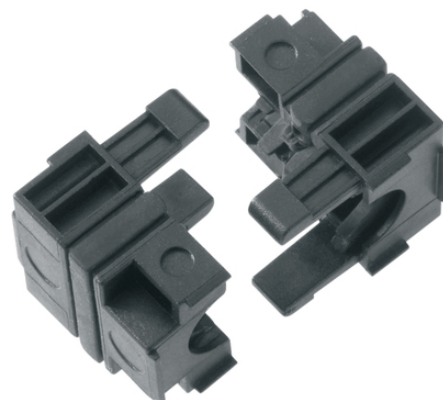
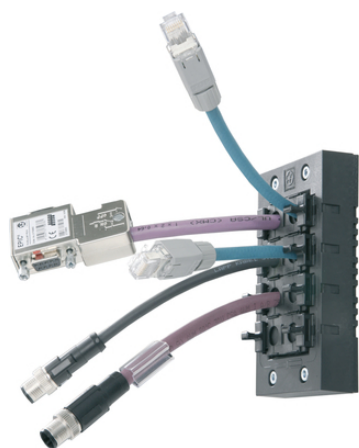
SKINTOP® CUBE

SKINTOP® CUBE, cable bushing system with oil resistance, variable range of clamping force and vibration-safe module fixation

Info

Innovativt multikabelsystem med variabla kabeldiametrar för hög flexibilitet vid montering.

Vid demontering får ramarna inte tas bort från huset. Instickstättningsmodulen sitter kvar säkert på kabeln.



Kontaktdonsenhet med standardkåpa



Utrymmeskrav



Optimal dragavlastning



Monteringstid



Brett kabelomfång

Fördelar

Variable clamping range

Vibrationssäker modul

Dragavlastning

Oljeresistent

Förenklad service tack vare enkel montering och demontering

SKINTOP® CUBE

Användningsområden

För installation av kablage
Överallt där många kablar och ledningar måste föras in på ett platsbesparande sätt i ett hus
Apparat- och manöverskåpskonstruktion
Elektroniska installationer
Automation

Standarder/Godkännanden

UL 508A för industriella systemstyrningar (exempelvis kopplingsskåp)
UL File No. E349737

Design

SKINTOP® CUBE-systemet består av SKINTOP® CUBE-RAM och clip-modulen SKINTOP® CUBE MODUL.
For cut-outs for industrial connectors with standard defined boreholes.
For cut-outs for 16-pin industrial connectors (36 x 86 mm)
For cut-outs for 24-pin industrial connectors (36 x 112 mm)

Övrigt

SKINTOP® CUBE MODULE 20x20 BLIND kan användas som blindmodul eller för klämområde på 1–3 mm
För bättre dragavlastning, kan kabelknippet fixeras med hjälp av ett kabelband

Tekniska data

Klassificering ETIM 5:	ETIM 5.0 Class-ID: EC000240 ETIM 5.0 Class-Description: Ledningsinföring
Klassificering ETIM 6:	ETIM 6.0 Class-ID: EC000240 ETIM 6.0 Class-beskrivning: Ledningsinföring
Certifikat:	UL File No. E349737 Reaktion vid brandpåverkan enligt UL94 V-2
Material:	Ram: glasfiberförstärkt polyamid Ramtätning: CR Clip-modul: special-polypropylen Clip-modulens tätning: LSE 2
Skyddsklass:	IP 64
Temperaturområde:	Dynamisk: -20 °C till +80 °C Statisk: -40 °C till +80 °C

Observera

Fotografierna och ritningar/grafik är inte i skala och motsvarar inte detaljerade bilder av respektive produkt.
Priser som visas i artikeltabeller innan du loggar in är bruttopriser. Exklusive koppartillägg för kabel. Ditt nettopris visas först efter inloggning i Kassan.
Detaljerad information om det totala priset inkl. fraktkostnad samt eventuella tillägg och avgifter visas först i Kassan i steget Prisinformation.

SKINTOP® CUBE

Art nr	E-nummer	Benämning/storlek	Kabeldiameter Ø (mm)	Max antal kablar
SKINTOP® CUBE ram				
52220000	1476750	SKINTOP® CUBE FRAME 16	-	8
52220001	1476751	SKINTOP® CUBE FRAME 24	-	10
SKINTOP® CUBE clip-moduler				
52220004	1476755	SKINTOP® CUBE MODULE 20x20 BLIND	1 - 3	-
52220002	1476753	SKINTOP® CUBE MODULE 20x20 SMALL	4 - 6	-
52220003	1476754	SKINTOP® CUBE MODULE 20x20 LARGE	6 - 9	-
52220040	1476759	SKINTOP® CUBE MODULE 20x20 AS-I BUS	-	-
52220005	1476756	SKINTOP® CUBE MODULE 40x40 SMALL	9 - 12	-
52220006	1476757	SKINTOP® CUBE MODULE 40x40 LARGE	12 - 16	-
52220007	1476758	SKINTOP® CUBE MODULE 40x40 BLIND	-	-

SKINTOP® CUBE

