

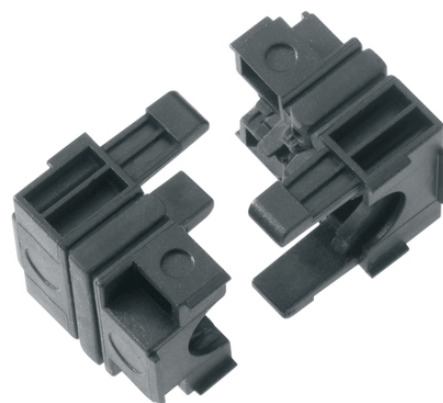
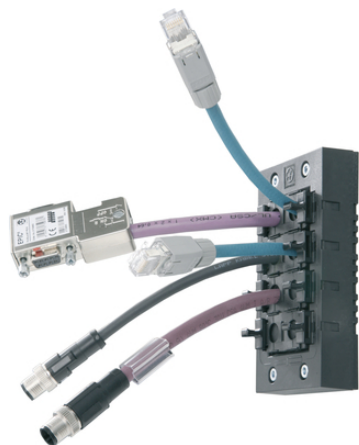
SKINTOP® CUBE

SKINTOP® CUBE, kabelboomsysteem met oliebestendigheid, variabel bereik aan klemkracht en trillingsveilige bevestiging van modules

Info

Innovatief kabeldoorvoersteem met variabel klembereik voor hoge flexibiliteit tijdens de montage

Bij de demontage moet het frame niet van de behuizing worden verwijderd, de insteek-afdichtingsmodule blijft veilig op de kabel.



Connector met standaard behuizing



Benodigde ruimte



Optimale trekcontlasting



Montagetijd



Groot klembereik

Voordelen

Variabel klembereik

Trilbestendige fixatie van module

Trekcontlasting

Oliebestendigheid

Eenvoudig te onderhouden door flexibele montage en demontage

SKINTOP® CUBE

Toepassing

Voor installatie van geassembleerde kabels en draden

Gebruikt in zones waar veel kabels en draden moeten worden ingevoerd in behuizingen op minimale ruimte

Apparatenbouw en kasten-/paneelbouw

Elektronische installaties

Automatisering

Normreferentie en keurmerken

UL 508A voor industriële systeembesturingen (bijv. schakelkasten)

UL File No. E349737

Opmaak

Het SKINTOP® CUBE-systeem bestaat

uit het SKINTOP® CUBE FRAME en de

klemmodules SKINTOP® CUBE MODULE

Voor uitsparingen voor industriële connectoren met standaard-boorgaten.

Voor uitsparingen voor 16-pins industriële connectoren (36 x 86 mm)

Voor uitsparingen voor 24-pins industriële connectoren (36 x 112 mm)

Opmerking

SKINTOP® CUBE MODULE 20x20 BLIND

kan worden gebruikt als blindmodule en

voor een klembereik van 1 - 3 mm

Voor betere trekontlasting kan de kabelbundel gefixeerd worden door gebruik van een kabelbinder

Technische data

Classificatie ETIM 5:

ETIM 5.0 Class-ID: EC000240

ETIM 5.0 Klassebeschrijving: Leidinginvoerhulpstuk

Classificatie ETIM 6:

ETIM 6.0 Class-ID: EC000240

ETIM 6.0 Class-Description: Kabelinvoer

Certificeringen:

UL File No. E349737

Brandgedrag volgens UL94 V-2

Materiaal:

Frame: Polyamide, met glasvezel versterkt

Frame afdichting: CR

Klemmodule: speciale polypropyleen

Klemmodule afdichting: LSE 2

Veiligheidsklasse:

IP 64

Temperatuurbereik:

Dynamisch: -20 °C tot +80 °C

Statisch: -40 °C tot +80 °C

Opmerking

De foto's en illustraties zijn niet op schaal en geven geen gedetailleerde afbeeldingen van de respectieve producten.

Prijzen zijn exclusief BTW en toeslagen. Verkoop alleen aan zakelijke klanten.

**SKINTOP® CUBE**

Artikelnummer	Artikelbenaming	Klembereik ØF (mm)	Max. aantal doorvoeringen
SKINTOP® CUBE frame			
52220000	SKINTOP® CUBE FRAME 16	-	8
52220001	SKINTOP® CUBE FRAME 24	-	10
SKINTOP® CUBE clipmodules			
52220004	SKINTOP® CUBE MODULE 20x20 BLIND	1 - 3	-
52220002	SKINTOP® CUBE MODULE 20x20 SMALL	4 - 6	-
52220003	SKINTOP® CUBE MODULE 20x20 LARGE	6 - 9	-
52220040	SKINTOP® CUBE MODULE 20x20 AS-I BUS	-	-
52220005	SKINTOP® CUBE MODULE 40x40 KLEIN	9 - 12	-
52220006	SKINTOP® CUBE MODULE 40x40 LARGE	12 - 16	-
52220007	SKINTOP® CUBE MODULE 40x40 BLIND	-	-

Laatste update (29.03.2018)

©2018 Lapp Group - all rights reserved.

Product Management <http://lappnelux.lappgroup.com>

De huidige technische gegevens vindt u in de bijbehorende data sheet.

PN 0456 / 02_03.16

SKINTOP® CUBE

