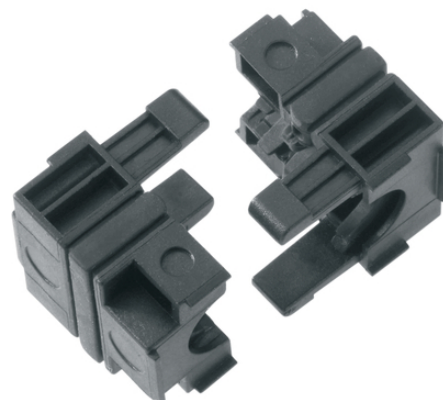
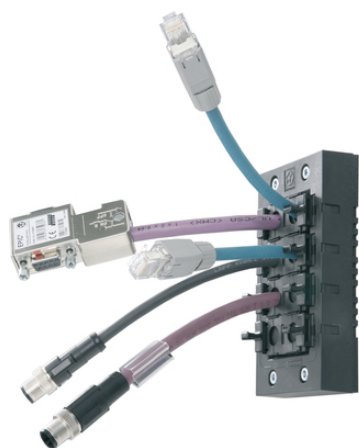


## SKINTOP® CUBE

SKINTOP® CUBE, sistema passacavi resistente all'olio, intervallo di serraggio variabile e fissaggio modulo antivibrazione

### Info

Innovativo sistema multiplo passacavi con campi di serraggio variabili per una grande flessibilità durante il montaggio. Durante lo smontaggio il telaio non deve essere rimosso dalla custodia, il modulo passacavo rimane fissato al cavo.



Connettore con custodia standard



Ingombri ridotti



Scarico della trazione ottimale



Tempo di montaggio



Ampio campo di serraggio

### Vantaggi

Intervallo di serraggio variabile

Sistema di fissaggio antivibrazioni

Dispositivo antitrazione

Resistenza agli oli

Semplifica i lavori di manutenzione grazie al facile montaggio e smontaggio

## SKINTOP® CUBE

### Applicazione

Per l'installazione di cavi precablati

Impiegato in aree dove è necessario inserire diversi cavi e fili in custodie con requisiti di spazio minimo

Quadri elettrici e apparecchi

Installazioni elettroniche

Automazione industriale

### Riferimenti normativi/approvazioni

UL 508A per sistemi di comando industriali (ad es. quadri elettrici)

UL File No. E349737

### Costruzione

Il sistema SKINTOP® CUBE è composto dal telaio SKINTOP® CUBE FRAME e dai moduli passacavo SKINTOP® CUBE MODULE.

Per fori di connettori industriali che necessitano di aperture con dimensioni standard.

Per fori di connettori industriali a 16 poli (36 x 86 mm)

Per fori di connettori industriali a 24 poli (36 x 112 mm)

### Note

SKINTOP® CUBE MODULE 20x20 BLIND utilizzabile come modulo cieco o per intervallo di serraggio 1-3 mm

Per un migliore scarico della trazione, il fascio di cavi può essere fissato con l'aiuto di una fascetta

### Dati tecnici

Classificazione ETIM 5:

ETIM 5.0 Class-ID: EC000240

Descrizione classe ETIM 5.0 : Ingresso cavi

Classificazione ETIM 6:

ETIM 6.0 Class-ID: EC000240

ETIM 6.0 Class-Description: Portacavi

Certificazioni:

UL File No. E349737

Reazione al fuoco a norma UL94 V-2

Materiale:

Telaio: Poliammide rinforzato con fibra di vetro

Guarnizione piatta del telaio: CR

Moduli passacavo: Polipropilene speciale

Guarnizione moduli passacavo: LSE 2

Grado di protezione:

IP 64

Campo di temperatura:

Posa mobile: da -20°C a +80°C

Statico: da -40°C a +80°C

### Nota

Le fotografie e disegni non sono in scala e non sono da intendersi come immagini con dettagli realistici dei relativi prodotti.

I prezzi sono da intendersi IVA e sovrapprezzi esclusi. Vendita riservata ai clienti commerciali.

**LAPP GROUP**

INFORMAZIONI SUL PRODOTTO

**SKINTOP® CUBE**

Codice articolo	Descrizione articolo / dimensioni	Campo di serraggio ØF mm	Max. numero di esecuzioni
SKINTOP® CUBE Telaio			
52220000	SKINTOP® CUBE FRAME 16	-	8
52220001	SKINTOP® CUBE FRAME 24	-	10
SKINTOP® CUBE Moduli passacavo			
52220004	SKINTOP® CUBE MODULE 20x20 CIECO	1 - 3	-
52220002	SKINTOP® CUBE MODULE 20x20 PICCOLO	4 - 6	-
52220003	SKINTOP® CUBE MODULE 20x20 GRANDE	6 - 9	-
52220040	SKINTOP® CUBE MODULE 20x20 AS-I BUS	-	-
52220005	SKINTOP® CUBE MODULE 40x40 PICCOLO	9 - 12	-
52220006	SKINTOP® CUBE MODULE 40x40 GRANDE	12 - 16	-
52220007	SKINTOP® CUBE MODULE 40x40 CIECO	-	-

Ultimo aggiornamento (03.04.2018)

©2018 Lapp Group - all rights reserved.

Gestione del prodotto <http://appitalia.lappgroup.com>

Potete trovare i dati tecnici nella scheda tecnica corrispondente.

PN 0456 / 02\_03.16

## SKINTOP® CUBE

