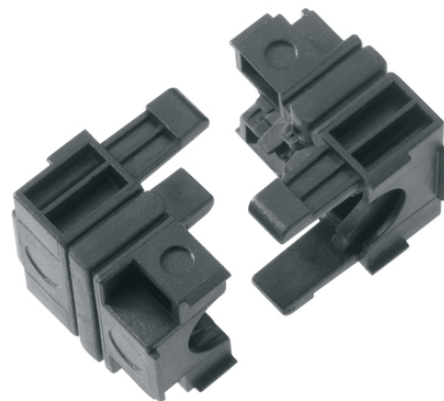
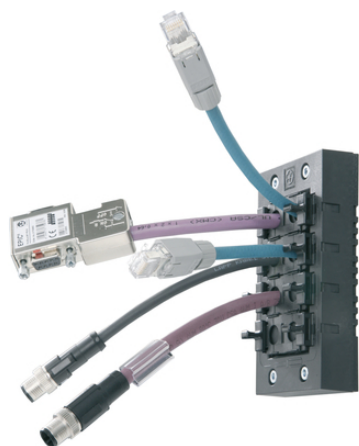


## SKINTOP® CUBE

SKINTOP® CUBE, proti olejům odolný kabelový průchodkový systém s variabilním rozsahem sevření a aretací modulů odolnou proti vibracím

### Info

Inovační vícenásobná kabelová průchodka s proměnnými rozsahy sevření pro vysokou flexibilitu během montáže. Při demontáži není nutné demontovat rámeček ze skříně, zásuvný těsnicí modul zůstává bezpečně na kabelu.



Konektor se standardním pouzdrem



Nároky na prostor



Optimální odlehčení tahu



Montážní čas



Velký rozsah sevření

### Výhody

Proměnný rozsah sevření

Proti vibracím odolná aretace modulů

Odlehčení tahu

Odolnost proti olejům

Zjednodušené servisní práce díky flexibilní montáži a demontáži

## SKINTOP® CUBE

### Oblasti použití

K instalaci konfekcionovaných kabelů a vodičů

Používá se tam, kde je nutné hodně kabelů a vodičů zavést do pouzder s minimálními nároky na prostor

Výroba ovládacích panelů, rozvaděčů

a přístrojů

Elektrické instalace

Automatizační technika

### Odkazy na normy / schválení

UL 508A pro průmyslové řídicí systémy (např. rozvaděče)

UL File No. E349737

### Konstrukce

Systém SKINTOP® CUBE se skládá z rámečku SKINTOP® CUBE FRAME a jednotlivých zásuvných těsnicích modulů SKINTOP® CUBE MODULE.

Pro instalační výřezy průmyslových konektorů s normovanými vyvrtanými otvory.

Pro instalační výřezy 16pinových průmyslových konektorů (36x86 mm)

Pro instalační výřezy 24pinových průmyslových konektorů (36x112 mm)

### Poznámky

SKINTOP® CUBE MODULE 20x20 BLIND je použitelný jako zaslepovací modul nebo pro rozsah sevření 1-3 mm

Pro vyšší odlehčení tahu lze svazek kabelů připevnit pomocí kabelového vázacího pásu

### Technická data

Klasifikace ETIM 5:

ETIM 5.0 Class-ID: EC000240

ETIM 5.0 Class-Description: kabelová průchodka

Klasifikace ETIM 6:

ETIM 6.0 Class-ID: EC000240

ETIM 6.0 Class-Description: Vstup kabelu

Certifikace:

UL File No. E349737

Chování při hoření podle UL94 V-2

Materiál:

Rámeček: polyamid zpevněný sklolaminátem

Ploché těsnění rámečku: CR

Zásuvný těsnicí modul: speciální polypropylen

Těsnění zásuvných těsnicích modulů: LSE 2

Krytí:

IP 64

Teplotní rozsah:

Dynamicky: -20 °C až +80 °C

Statically: -40 °C až +80 °C

### Poznámka

Fotografie a grafika nejsou v měřítku a nejsou věrným zobrazením podrobností příslušných produktů

Uvedené ceny jsou základní ceny bez DPH a příplatků. Prodej pouze fyzickým a právnickým osobám.

**SKINTOP® CUBE**

| Číslo výrobku                        | Označení výrobku/velikost           | Rozsah sevření Ø F mm | Max. počet modulů |
|--------------------------------------|-------------------------------------|-----------------------|-------------------|
| SKINTOP® CUBE rámečky                |                                     |                       |                   |
| 52220000                             | SKINTOP® CUBE FRAME 16              | -                     | 8                 |
| 52220001                             | SKINTOP® CUBE FRAME 24              | -                     | 10                |
| SKINTOP® CUBE zásuvné těsnicí moduly |                                     |                       |                   |
| 52220004                             | SKINTOP® CUBE MODULE 20x20 BLIND    | 1 - 3                 | -                 |
| 52220002                             | SKINTOP® CUBE MODULE 20x20 SMALL    | 4 - 6                 | -                 |
| 52220003                             | SKINTOP® CUBE MODULE 20x20 LARGE    | 6 - 9                 | -                 |
| 52220040                             | SKINTOP® CUBE MODULE 20x20 AS-I BUS | -                     | -                 |
| 52220005                             | SKINTOP® CUBE MODULE 40x40 SMALL    | 9 - 12                | -                 |
| 52220006                             | SKINTOP® CUBE MODULE 40x40 LARGE    | 12 - 16               | -                 |
| 52220007                             | SKINTOP® CUBE MODULE 40x40 BLIND    | -                     | -                 |

Poslední změny (03.04.2018)

©2018 Lapp Group - all rights reserved.

Produktový management <http://lappcech.lappgroup.com>

Aktuální technické údaje najdete v příslušném technickém listu.

PN 0456 / 02\_03.16

## SKINTOP® CUBE

