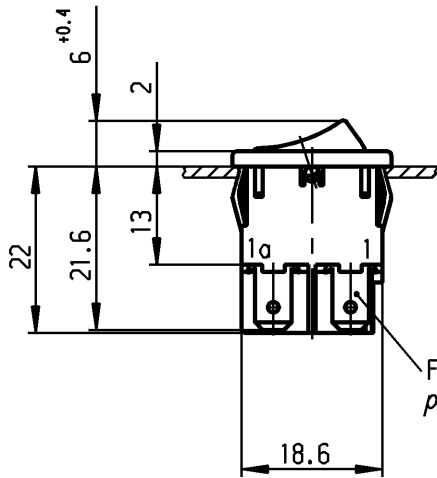
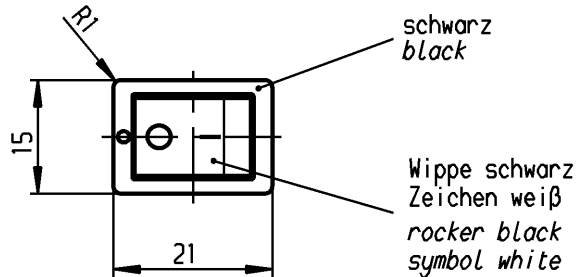
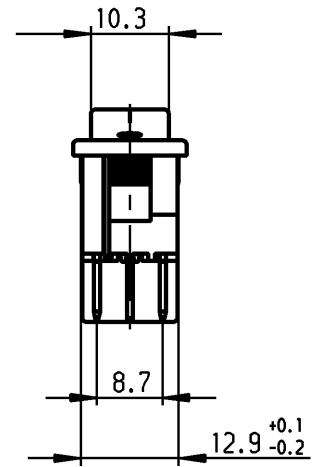


1	2	3	4
Empfohlener Ausschnitt für Rastbefestigung ( Grat gegenüber Bestückungsseite )  <i>recommended cut-out for snap-in fixing ( edge opposite to snap-in direction )</i>	Wanddicke <i>wall thickness</i>	Ausschnittlänge <i>length of cut-out</i>	Ausschnittbreite <i>width of cut-out</i>
	0.75 bis /to 1.25	19.2 -0.1	12.9 +0.1
	1.25 bis /to 2	19.4 -0.1	12.9 +0.1
	2 bis /to 3	19.8 -0.1	12.9 +0.1

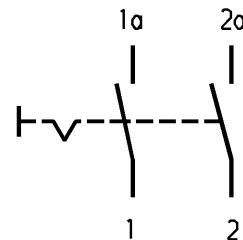


Flachstecker DIN 46 244-A4.8-0.8  
*plug-in*



**VERTRAULICH-CONFIDENTIAL**

© Alle Rechte bei Marquardt, auch fuer den Fall von Schutzrechtsanmeldungen. Jede Veruegungsbefugnis, wie Kopier- und Weitergaberecht, bei uns.  
© This document is the exclusive property of Marquardt. Without our consent, it may not be reproduced or given to third parties.



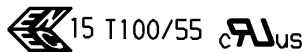
**Aufschrift  
Marking**



1858.

10(10)A 250Vac 5E4

16(10)A 250Vac 1E4



Herstellort/-jahr/-woche  
*code of manufacture: place/year/week*

Auf Verpackung: G  
*on box:*

**Ausschalter 2polig**

Für Geräte der Klasse II geeignet

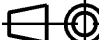
Geschützt entsprechend DIN 40 050, IP40

**DPST**

*suitable for appliances of class II  
protected according to DIN 40 050, IP40*

G= Konform nach IEC 60335-1:2001 Kap.30

G= matching IEC 60335-1:2001 clause 30

Allgemeintoleranzen/UNTOLERANCED DIMENSIONS					PROJECTION 	Pause COPY	Blatt SHEET 01		Zeichn./DRAWING NO. K 1858.1103	Index h
Für Längen und Radien FOR LENGTHS AND RADII. ±	Abmaße in mm für Nennmaßbereich in mm ALL DIMENSIONS ARE IN MILLIMETRES						Original DIN A4	Maßstab SCALE 1:1		
	bis/UP TO 6	über/OVER 6 bis/UP TO 30	über/OVER 30							
	0.2	0.4	.							
d	26981	02.02.99 Mut	i							
c	25590	08.12.97 Mut	h	103593	15.08.16 hhe	gez./DRAWN BY 01.07.94 Mut				
b	25455	04.11.97 Mut	g	47886	29.06.06 Mut	gepr./CHECKED BY Stl				
a	22997	17.10.94 Mut	f	41634	30.11.04 hhe			<b>MARQUARDT</b> Marquardt, D-78604 Riethem-Weilheim		
			e	36320	02.06.03 vor	Ersatz für/REPLACEMENT OF				
Ausg. ISSUE	Änderung REVISION	gez. DRAWN BY		Ausg. ISSUE	Änderung REVISION	gez. DRAWN BY				