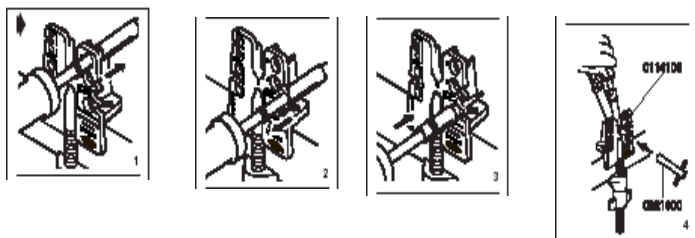


INSTRUKCJA OBSŁUGI.

LUTOWNICA GRZAŁKOWA JBC - 14S

Lutownica grzałkowa o symbolu JBC-14S jest serwisowym narzędziem przeznaczonym do pracy w terenie. Konstrukcja lutownicy zapewnia szybką wymianę grota bez konieczności oczekiwania na jego wystygnięcie (patrz rysunek poniżej).



Po włączeniu lutownica uzyskuje temperaturę pracy (około 300C) po 2min 30sekundach.

Konstrukcja grota – miedziany rdzeń pokryty warstwą stali na którą nałożona jest warstwa chromo-nikielu – zapewnia użytkownikom kilkakrotnie dłuższy okres użytkowania niż tradycyjnych grotów stalowych.

Dane techniczne:

Moc	24W
Napięcie zasilające	230V AC
Waga bez kabla	18.5g
Waga całkowita	100g

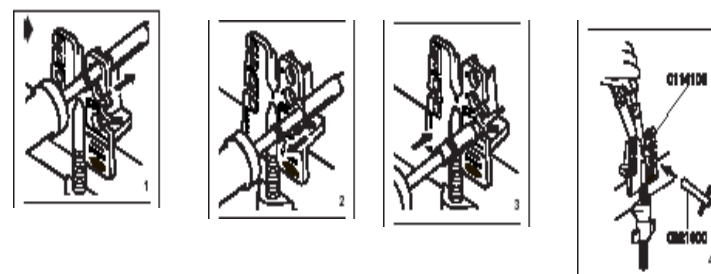
Lutownica dostarczana jest z grotem JBC-R10D. W dodatkowej ofercie znajdują się wymienne grot, które rozszerzają możliwości pracy lutownicy

UWAGA! W trakcie pracy należy pamiętać że grot lutownicy jest nagrzany do stałej temperatury około 300°C. Dotknięcie ręką grozi wypadkiem.

INSTRUKCJA OBSŁUGI.

LUTOWNICA GRZAŁKOWA JBC - 14S

Lutownica grzałkowa o symbolu JBC-14S jest serwisowym narzędziem przeznaczonym do pracy w terenie. Konstrukcja lutownicy zapewnia szybką wymianę grota bez konieczności oczekiwania na jego wystygnięcie (patrz rysunek poniżej).



Po włączeniu lutownica uzyskuje temperaturę pracy (około 300C) po 2min 30sekundach.

Konstrukcja grota – miedziany rdzeń pokryty warstwą stali na którą nałożona jest warstwa chromo-nikielu – zapewnia użytkownikom kilkakrotnie dłuższy okres użytkowania niż tradycyjnych grotów stalowych.

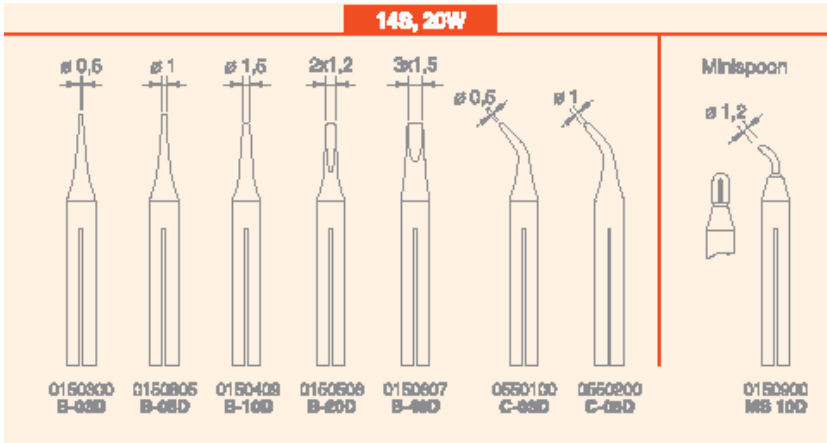
Dane techniczne:

Moc	24W
Napięcie zasilające	230V AC
Waga bez kabla	18.5g
Waga całkowita	100g

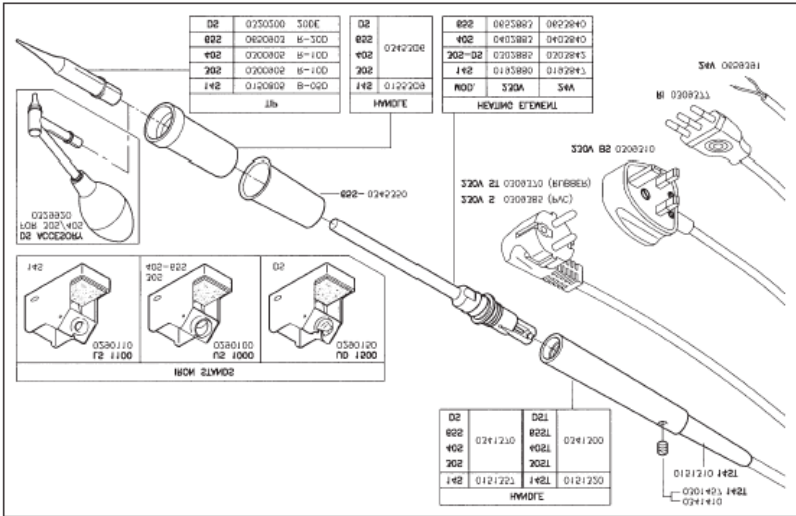
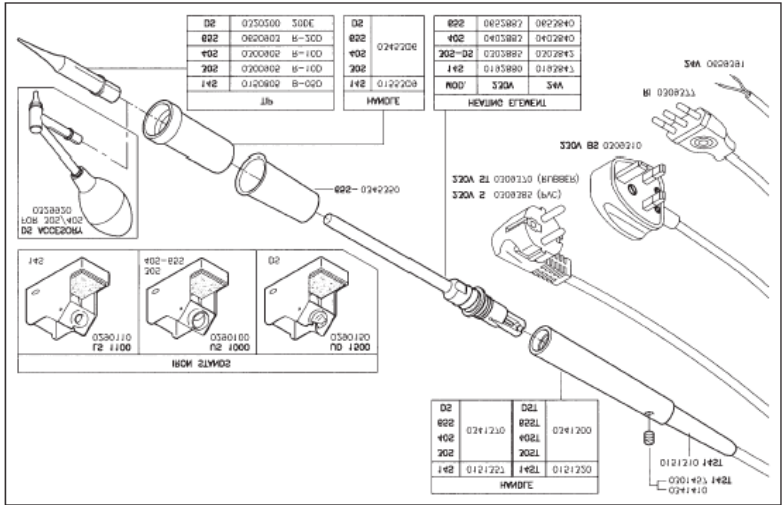
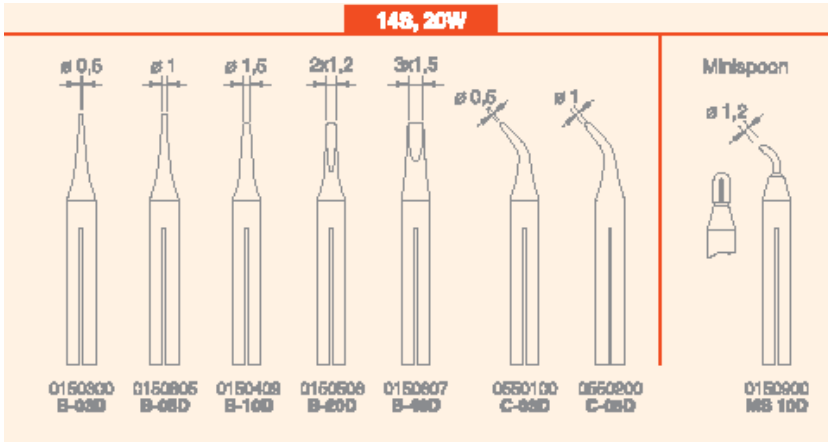
Lutownica dostarczana jest z grotem JBC-R10D. W dodatkowej ofercie znajdują się wymienne grot, które rozszerzają możliwości pracy lutownicy.

UWAGA! W trakcie pracy należy pamiętać że grot lutownicy jest nagrzany do stałej temperatury około 300°C. Dotknięcie ręką grozi wypadkiem.

Wymienne groty do lutownicy JBC-14S.



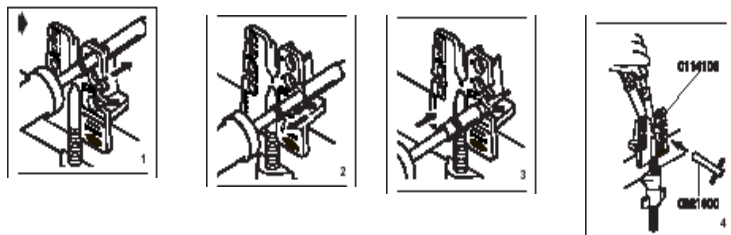
Wymienne groty do lutownicy JBC-14S.



INSTRUKCJA OBSŁUGI.

LUTOWNICA GRZAŁKOWA JBC - 30S

Lutownica grzałkowa o symbolu JBC-30S jest serwisowym narzędziem przeznaczonym do pracy w terenie. Konstrukcja lutownicy zapewnia szybką wymianę grota bez konieczności oczekiwania na jego wystygnięcie (patrz rysunek poniżej).



Po włączeniu lutownica uzyskuje temperaturę pracy (około 300C) po 2min 15sekundach.

Konstrukcja grota – miedziany rdzeń pokryty warstwą stali na którą nałożona jest warstwa chromo-nikielu – zapewnia użytkownikom kilkakrotnie dłuższy okres użytkowania niż tradycyjnych grotów stalowych.

Dane techniczne:

Moc	25W
Napięcie zasilające	230V AC
Waga bez kabla	40.0g
Waga całkowita	120g

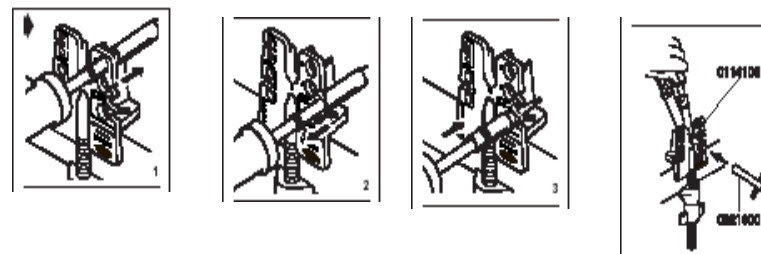
Lutownica dostarczana jest z grotem JBC-R10D. W dodatkowej ofercie znajdują się wymienne groty, które rozszerzają możliwości pracy lutownicy.

UWAGA! W trakcie pracy należy pamiętać że grot lutownicy jest nagrany do stałej temperatury około 300°C. Dotknięcie ręką grozi wypadkiem.

INSTRUKCJA OBSŁUGI.

LUTOWNICA GRZAŁKOWA JBC - 30S

Lutownica grzałkowa o symbolu JBC-30S jest serwisowym narzędziem przeznaczonym do pracy w terenie. Konstrukcja lutownicy zapewnia szybką wymianę grota bez konieczności oczekiwania na jego wystygnięcie (patrz rysunek poniżej).



Po włączeniu lutownica uzyskuje temperaturę pracy (około 300C) po 2min 15sekundach.

Konstrukcja grota – miedziany rdzeń pokryty warstwą stali na którą nałożona jest warstwa chromo-nikielu – zapewnia użytkownikom kilkakrotnie dłuższy okres użytkowania niż tradycyjnych grotów stalowych.

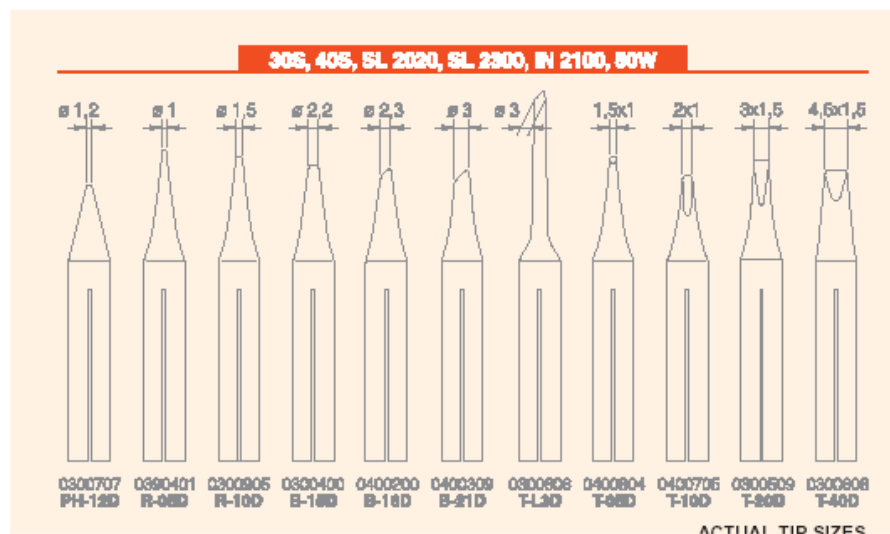
Dane techniczne:

Moc	25W
Napięcie zasilające	230V AC
Waga bez kabla	40.0g
Waga całkowita	120g

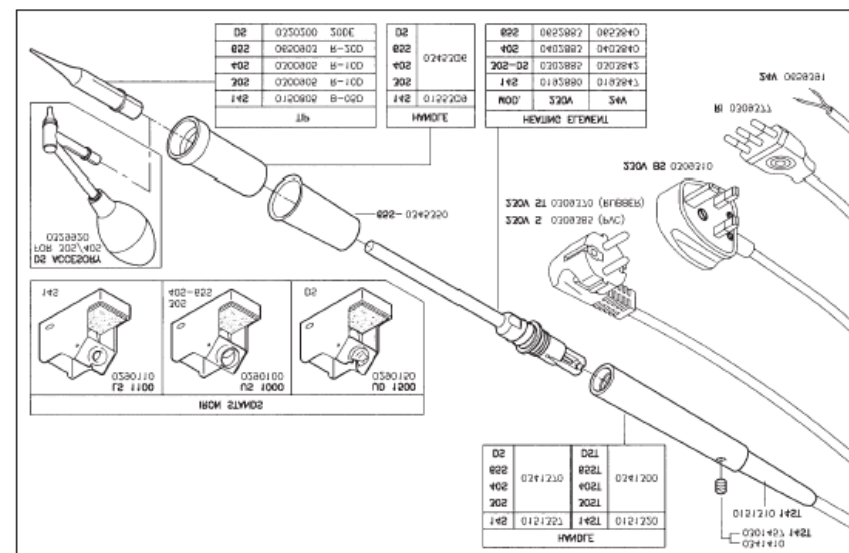
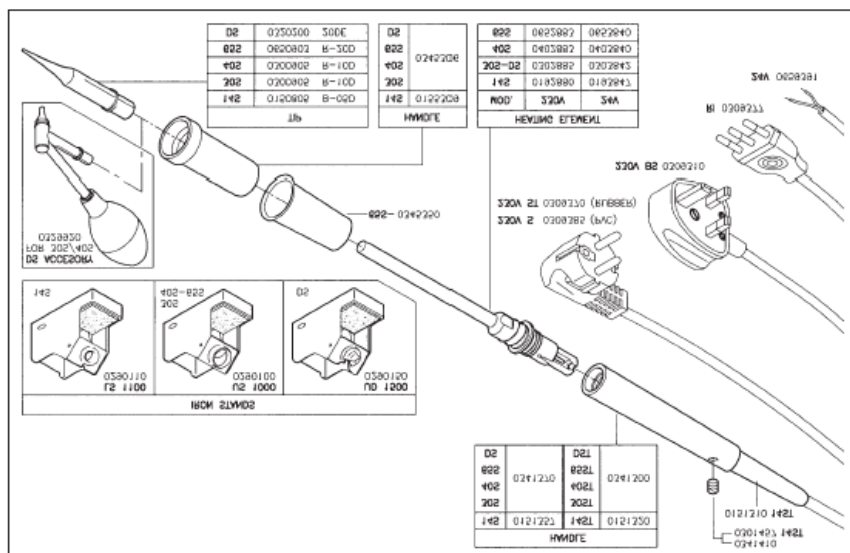
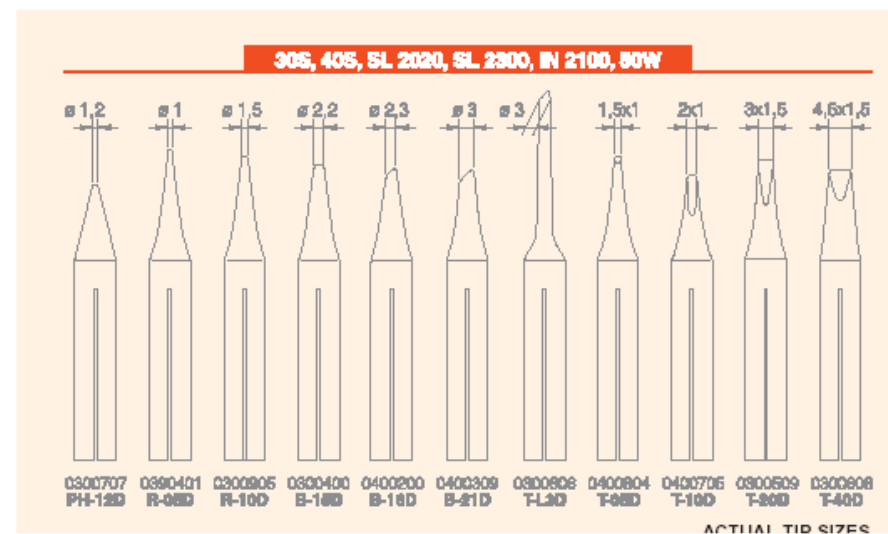
Lutownica dostarczana jest z grotem JBC-R10D. W dodatkowej ofercie znajdują się wymienne groty, które rozszerzają możliwości pracy lutownicy.

UWAGA! W trakcie pracy należy pamiętać że grot lutownicy jest nagrany do stałej temperatury około 300°C. Dotknięcie ręką grozi wypadkiem.

Wymienne groty do lutownicy JBC-30S.



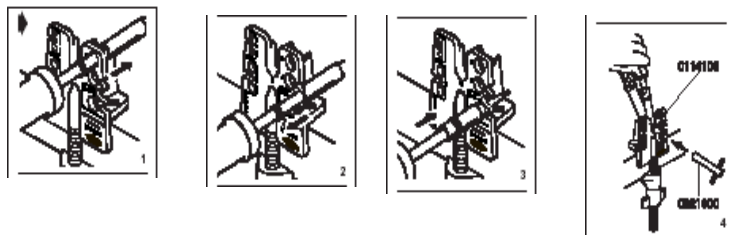
Wymienne groty do lutownicy JBC-30S.



INSTRUKCJA OBSŁUGI.

LUTOWNICA GRZAŁKOWA JBC - 65S

Lutownica grzałkowa o symbolu JBC-65S jest serwisowym narzędziem przeznaczonym do pracy w terenie. Konstrukcja lutownicy zapewnia szybką wymianę grota bez konieczności oczekiwania na jego wystygnięcie (patrz rysunek poniżej).



Po włączeniu lutownica uzyskuje temperaturę pracy (około 300C) po 2min 15sekundach.

Konstrukcja grota – miedziany rdzeń pokryty warstwą stali na którą nałożona jest warstwa chromo-nikielu – zapewnia użytkownikom kilkakrotnie dłuższy okres użytkowania niż tradycyjnych grotów stalowych.

Dane techniczne:

Moc	32W
Napięcie zasilające	230V AC
Waga bez kabla	40.0g
Waga całkowita	120g

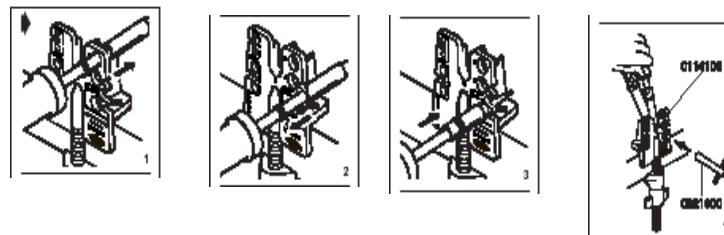
Lutownica dostarczana jest z grotem JBC-R10D. W dodatkowej ofercie znajdują się wymienne groty, które rozszerzają możliwości pracy lutownicy.

UWAGA! W trakcie pracy należy pamiętać że grot lutownicy jest nagrany do stałej temperatury około 300°C. Dotknięcie ręką grozi wypadkiem.

INSTRUKCJA OBSŁUGI.

LUTOWNICA GRZAŁKOWA JBC - 65S

Lutownica grzałkowa o symbolu JBC-65S jest serwisowym narzędziem przeznaczonym do pracy w terenie. Konstrukcja lutownicy zapewnia szybką wymianę grota bez konieczności oczekiwania na jego wystygnięcie (patrz rysunek poniżej).



Po włączeniu lutownica uzyskuje temperaturę pracy (około 300C) po 2min 15sekundach.

Konstrukcja grota – miedziany rdzeń pokryty warstwą stali na którą nałożona jest warstwa chromo-nikielu – zapewnia użytkownikom kilkakrotnie dłuższy okres użytkowania niż tradycyjnych grotów stalowych.

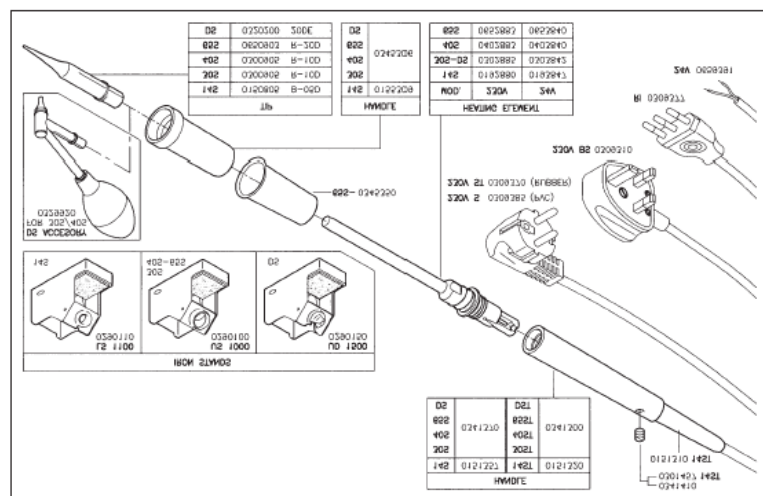
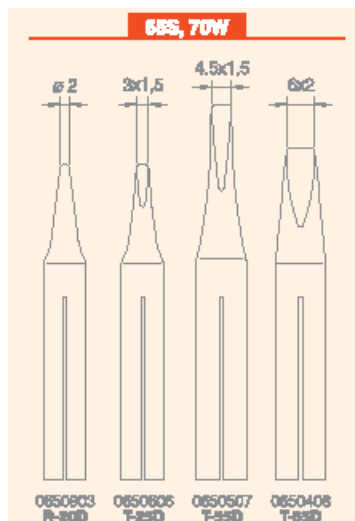
Dane techniczne:

Moc	32W
Napięcie zasilające	230V AC
Waga bez kabla	40.0g
Waga całkowita	120g

Lutownica dostarczana jest z grotem JBC-R10D. W dodatkowej ofercie znajdują się wymienne groty, które rozszerzają możliwości pracy lutownicy.

UWAGA! W trakcie pracy należy pamiętać że grot lutownicy jest nagrany do stałej temperatury około 300°C. Dotknięcie ręką grozi wypadkiem.

Wymienne groty do lutownicy JBC-65S



Wymienne groty do lutownicy JBC-65S

