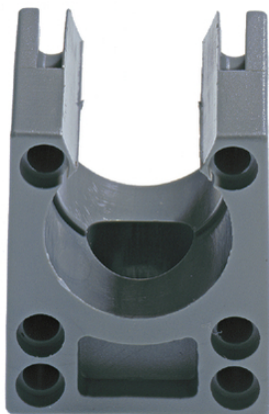


SILVYN® KLICK-S

SILVYN® KLICK-S - Suport pentru tuburi de protecție SILVYN® RILL



Beneficii

- Asamblare rapidă
- Ușor de dezasamblat
- Rezistență mare la rupere
- Tubul de protecție este blocat de o nervură

Domeniul de utilizare

- În combinație cu tuburile de protecție
- SILVYN® RILL PA 6
- SILVYN® RILL PA 12
- Permite fixarea tuburilor pe pereții mașinilor unelte

Caracteristicile produsului

Poliamidă rezistentă la impact

Descrierea produsului

Piesă de blocare tub cu fixare M5, compusă din mai multe părți

Date Tehnice

Clasificare ETIM 5:	ETIM 5.0 Class-ID: EC001171 Descrierea conform clasei ETIM 5.0: Suport pentru tub de protecție
Clasificare ETIM 6:	ETIM 6.0 Class-ID: EC001171 ETIM 6.0 Class-Description: Suport pentru furtunuri de protecție
Culoare:	Gri (RAL 7031) Negru (RAL 9011), rezistent UV
Material:	PA6
Gama de temperatură:	între -40 °C și +105 °C

Observație

Fotografiile și grafica nu sunt la scară și nu reprezintă imagini detaliate ale produsului respectiv.
Prețurile sunt prețuri nete fără TVA și suprataxe. Comercializare către clienții parteneri de afaceri.

**SILVYN® KLICK-S**

Articol nr.	Dimensiune în țoli	Pentru tuburi de protecție cu diametrul Ø (mm)
SILVYN® KLICK-S gri		
61811110	10	10
61811120	13	13
61811130	16	15,8
61811190	18	18,5
61811140	21	21,2
61811150	28	28,5
61811160	34	34,5
61811170	42	42,5
61811180	54	54,5
SILVYN® KLICK-S negru		
61811115	10/13	10
61811125	13	13
61811135	16	15,8
61811195	18	18,5
61811145	21	21,2
61811155	28	28,5
61811165	34	34,5
61811175	42	42,5
61811185	54	54,5

Ultima actualizare (01.03.2018)

©2018 Lapp Group - all rights reserved.

Managementul de produs <http://lappromania.lappgroup.com>

Puteți găsi informațiile tehnice curente în foaia de date corespunzătoare.

PN 0456 / 02_03.16